

ПРИЛОЖЕНИЕ 2  
к Порядку проведения паспортизации  
объектов социальной и инженерной  
инфраструктур в приоритетных сферах  
жизнедеятельности инвалидов и других  
маломобильных групп населения

УТВЕРЖДАЮ

Руководитель рабочей группы

О.Е. Мечтанов



20/18 г.

ПАСПОРТ

доступности объекта для инвалидов и других маломобильных групп населения  
№ 1853 от 26 апреля 2018 г.

1. Общие сведения об объекте

1.1. Наименование (вид) объекта – государственное бюджетное общеобразовательное учреждение Самарской области средняя общеобразовательная школа с. Васильевка имени Героя Советского Союза Е.А. Никонова муниципального района Ставропольский Самарской области \_\_\_\_\_

1.2. Фактический адрес – 445130, Российская Федерация, Самарская область, муниципальный район Ставропольский, сельское поселение Васильевка, с. Васильевка, ул. Комсомольская, 33-А \_\_\_\_\_

1.3. Сведения о размещении объекта:

отдельно стоящее двухуровневое здание, 1 и 2 этажи, 2495 кв. м;

часть здания \_\_\_\_\_ этажей (или на \_\_\_\_\_ этаже), \_\_\_\_\_ кв. м;

наличие прилегающего земельного участка (да, нет) \_\_\_\_\_ 2,15 га .

1.4. Год постройки здания - 1969, последнего капитального ремонта – 2014.

1.5. Дата предстоящих плановых ремонтных работ: текущего – 2021-2030, капитального – не запланировано.

Сведения об организации, расположенной на объекте

1.6. Название организации (учреждения) (полное юридическое наименование, краткое наименование согласно уставу) – государственное бюджетное общеобразовательное учреждение Самарской области средняя общеобразовательная школа с. Васильевка имени Героя Советского Союза Е.А. Никонова муниципального района Ставропольский Самарской области (ГБОУ СОШ с. Васильевка) \_\_\_\_\_

1.7. Юридический адрес организации (учреждения) – 445130, Российская Федерация, Самарская область, муниципальный район Ставропольский, сельское поселение Васильевка, село Васильевка, ул. Комсомольская, д. 33-А \_\_\_\_\_

1.8. Основание для пользования объектом (оперативное управление, аренда, собственность, иное) – оперативное управление. \_\_\_\_\_

- 1.9. Форма собственности (государственная, негосударственная) - государственная \_\_\_\_\_
- 1.10. Территориальная принадлежность (федеральная, областная, муниципальная) - муниципальная \_\_\_\_\_
- 1.11. Вышестоящая организация (наименование) – Министерство образования и науки Самарской области \_\_\_\_\_
- 1.12. Адрес вышестоящей организации, другие координаты – 443099, г. Самара, ул. А.Толстого, д.38/16 \_\_\_\_\_

## 2. Характеристика деятельности организации на объекте (по обслуживанию населения)

- 2.1. Сфера деятельности (образование, социальная защита, здравоохранение, физическая культура и спорт, культура, связь и информация, транспорт, жилой фонд, потребительский рынок и сфера услуг, другое) - образование \_\_\_\_\_
- 2.2. Виды оказываемых услуг – образовательная деятельность \_\_\_\_\_
- 2.3. Форма оказания услуг (на объекте, с длительным пребыванием, в том числе проживанием, на дому, дистанционно) – на объекте \_\_\_\_\_
- 2.4. Категории обслуживаемого населения по возрасту (дети, взрослые трудоспособного возраста, пожилые, все возрастные категории) - дети \_\_\_\_\_
- 2.5. Категории обслуживаемых инвалидов (нужное подчеркнуть): инвалиды, передвигающиеся на коляске, инвалиды с нарушениями опорно-двигательного аппарата, нарушениями зрения, нарушениями слуха, нарушениями умственного развития – все категории инвалидов.
- 2.6. Плановая мощность: посещаемость (количество обслуживаемых в день), вместимость, пропускная способность – 450 человек в день/ вместимость 450 человек
- 2.7. Участие в исполнении ИПРА инвалида, ребенка-инвалида (да, нет) - да

## 3. Состояние доступности объекта

- 3.1. Путь следования к объекту пассажирским транспортом (описать маршрут движения с использованием пассажирского транспорта) – рейсовый автобус «Парк-Хаус Тольятти – Васильевка», остановка «Школа»  
Наличие адаптированного пассажирского транспорта к объекту - нет \_\_\_\_\_
- 3.2. Путь к объекту от ближайшей остановки пассажирского транспорта:
- 3.2.1. Расстояние до объекта от остановки транспорта – 120 м.
- 3.2.2. Время движения (пешком) – 3 минуты.
- 3.2.3. Наличие выделенного от проезжей части пешеходного пути (да, нет) - да \_\_\_\_\_
- 3.2.4. Перекрестки: нерегулируемые, регулируемые, со звуковой сигнализацией, таймером, нет - нет \_\_\_\_\_
- 3.2.5. Информация на пути следования к объекту: акустическая, тактильная, визуальная, нет - нет \_\_\_\_\_
- 3.2.6. Перепады высоты на пути: есть, нет (описать) - нет \_\_\_\_\_  
их обустройство для инвалидов на коляске: да, нет - нет \_\_\_\_\_

## 3.3. Организация доступности объекта для инвалидов – форма обслуживания

Категория инвалидов (вид нарушения)	Вариант организации доступности объекта (формы обслуживания)*
Все категории инвалидов и МГН	ДУ
В том числе инвалиды:	
передвигающиеся на креслах-колясках	ДУ
с нарушениями опорно-двигательного аппарата	ДУ
с нарушениями зрения	ВНД
с нарушениями слуха	ДУ
с нарушениями умственного развития	ДУ

\*Указывается один из вариантов: А, Б, ДУ, ВНД.

## 3.4. Организация доступности основных структурно-функциональных зон

№ п/п	Основные структурно-функциональные зоны	Состояние доступности, в том числе для основных категорий инвалидов*
1.	Территория, прилегающая к зданию (участок)	ДЧ-И (Г,О,К,У) ВНД-С
2.	Вход (входы) в здание	ДЧ-И (Г,О,К,У) ВНД-С
3.	Путь (пути) движения внутри здания (в том числе пути эвакуации)	ДЧ-И (Г,О,К,У) ВНД-С
4.	Зона целевого назначения здания (целевого посещения объекта)	ДЧ-И (Г,О,К,У) ВНД-С
5.	Санитарно-гигиенические помещения	ДЧ-И (Г,О,К,У) ВНД-С
6.	Система информации и связи (на всех зонах)	ДЧ-И (Г,О,К,У) ВНД-С
7.	Пути движения к объекту (от остановки транспорта)	ДЧ-И (Г,О,К,У) ВНД-С

\*Указывается: ДП-В – доступно полностью всем; ДП-И (К, О, С, Г, У) – доступно полностью избирательно (указать категории инвалидов); ДЧ-В – доступно частично всем; ДЧ-И (К, О, С, Г, У) – доступно частично избирательно (указать категории инвалидов); ДУ – доступно условно; ВНД – временно недоступно.

## 3.5. Итоговое заключение о состоянии доступности объекта:

**Объект доступен частично избирательно для категорий К,О,Г,У; временно недоступен для категории С.**

## 4. Управленческое решение

## 4.1. Рекомендации по адаптации основных структурных элементов объекта

№ п/п	Основные структурно-функциональные зоны объекта	Рекомендации по адаптации объекта (вид работы)*
1.	Территория, прилегающая к зданию (участок)	индивидуальное решение с ТСР
2.	Вход (входы) в здание	индивидуальное решение с ТСР
3.	Путь (пути) движения внутри здания (в том числе пути эвакуации)	индивидуальное решение с ТСР
4.	Зона целевого назначения здания (целевого посещения объекта)	индивидуальное решение с ТСР

№ п/п	Основные структурно-функциональные зоны объекта	Рекомендации по адаптации объекта (вид работы)*
5.	Санитарно-гигиенические помещения	индивидуальное решение с ТСР
6.	Система информации на объекте (на всех зонах)	индивидуальное решение с ТСР
7.	Пути движения к объекту (от остановки транспорта)	индивидуальное решение с ТСР
8.	Все зоны и участки	индивидуальное решение с ТСР

\* Указывается один из вариантов (видов работ): не нуждается; ремонт (текущий, капитальный); индивидуальное решение с техническими средствами реабилитации (ТСР); технические решения невозможны – организация альтернативной формы обслуживания.

4.2. Период проведения работ – 2021-2030 гг., в рамках исполнения комплексов мероприятий («дорожной карты») по поэтапному повышению до уровня требований Конвенции о правах инвалидов и Федерального закона от 01.12.2014 № 419-ФЗ «О внесении изменений в отдельные законодательные акты Российской Федерации по вопросам социальной защиты инвалидов в связи с ратификацией Конвенции о правах инвалидов» значений показателей, характеризующих доступность для инвалидов действующих объектов социальной, инженерной, транспортной инфраструктур и условия для беспрепятственного пользования услугами»

(указывается наименование документа, программы, плана)

4.3. Ожидаемый результат (по состоянию доступности) после выполнения работ по адаптации – частично адаптированное здание для всех категорий инвалидов \_\_\_\_\_

Оценка результата исполнения программы, плана (по состоянию доступности) \_\_\_\_\_

4.4. Для принятия решения согласование: требуется, не требуется (нужное подчеркнуть).

Имеется заключение уполномоченной организации о состоянии доступности объекта (наименование документа, наименование организации, его выдавшей, дата выдачи), прилагается \_\_\_\_\_

4.5. Информация размещена (обновлена) на карте доступности субъекта Российской Федерации (дата размещения, обновления) \_\_\_\_\_

(наименование сайта, портала)

ПРИЛОЖЕНИЕ 1  
к Порядку проведения паспортизации объектов  
социальной и инженерной инфраструктур в  
приоритетных сферах жизнедеятельности  
инвалидов и других маломобильных групп  
населения



УТВЕРЖДАЮ  
Руководитель рабочей группы

О.Е. Мечтанов

(подпись)

20 18 г.

АНКЕТА ОБСЛЕДОВАНИЯ

объекта о его доступности для инвалидов и других маломобильных групп населения  
№ 1853 от 26 апреля 2018 г.

Государственное бюджетное общеобразовательное учреждение Самарской области средняя общеобразовательная школа с.Васильевка имени  
Героя Советского Союза Е.А. Никонова муниципального района Ставропольский Самарской области  
(полное юридическое наименование объекта)

445130, Российская Федерация, Самарская область, м.р. Ставропольский, с.п. Васильевка, с. Васильевка, ул. Комсомольская, 33-А

Тел. 8(8482) 23-63-46, 23-63-12, E-mail: vasilevka-sch.cuso-edu.ru, директор ГБОУ СОШ – Хопова Светлана Викторовна

(юридический адрес, фактический адрес, телефон, факс, адрес электронной почты, Ф.И.О. и должность руководителя)

1. Наименование населенного пункта: 445130, Российская Федерация, Самарская область, м.р. Ставропольский, с.п. Васильевка,  
с. Васильевка, ул. Комсомольская, 33-А

2. Ведомственная принадлежность: Министерство образования и науки Самарской области

3. Вид деятельности: образование

(государственное (муниципальное) управление, здравоохранение, социальное обслуживание, образование, культурно-досуговая деятельность,  
организация временного проживания, сервисное обслуживание, транспортное обслуживание, прочие)

4. Форма собственности объекта: областная \_\_\_\_\_  
(федеральная, областная, муниципальная, частная)
5. Объем предоставляемых услуг 450 человека/день, вместимость 450 человек \_\_\_\_\_  
(количество обслуживаемых посетителей/день, вместимость)
6. Размещение объекта: отдельно стоящее двухуровневое здание, состоящее из основного двухэтажного здания; несущие конструкции – кирпичные, лестницы - железобетон \_\_\_\_\_  
(отдельно стоящее, встроенное, пристроенное, количество этажей в здании, занимаемый организацией этаж, базовый материал несущих конструкций, материал лестниц (кирпич, бетон, пенобетон, дерево, другое))
7. Количество и назначение входов – 2 основных, 4 эвакуационных \_\_\_\_\_
8. Год постройки - 1969 \_\_\_\_\_
9. Год последней реконструкции – не было \_\_\_\_\_

Описание маршрута следования к объекту

Расстояние до объекта от остановки транспорта, м	<b>120</b>		
Вид транспорта, номер маршрута, название остановки	«Парк-Хаус Тольятти – Васильевка», остановка «Школа»		
Наличие переходов на пути следования от остановки	есть		
Регулируемые переходы	нет	со звуковой сигнализацией	нет
Нерегулируемые переходы	есть		
Внеуличные переходы	нет	с пандусом	нет
		с подъемником	нет
Тактильные указатели	нет		
Перепады высоты на пути движения	0,01-0,05	Съезды с уклоном более 10%	нет
Открытые лестницы	нет	Пандусы с уклоном более 8%	нет
Поручни на лестницах	нет	Поручни на пандусах	нет

№ помещений по плану БТИ	Наименование элемента объекта	Норматив доступности, установленный для инвалидов	Фактическая величина, наличие	Категория инвалидов, для которых установлен норматив*	Рекомендуемые мероприятия по адаптации при несоответствии нормативу: установка, создание, ремонт, замена или реконструкция	Примечание
1	2	3	4	5	6	7
1. Территория, прилегающая к объекту (при наличии)						
1.1. Вход на территорию (при наличии ограждения)						
	Ширина прохода, калитки	$\geq 1,2$ м	0,93	К, О		
	Информация об объекте	наличие	есть	К, О, С, Г		
1.2. Путь к главному (специализированному) входу в здание (для доступа в зону оказания услуг)						
	Указатели направления движения	наличие	нет	К, Г	установка	
	Ширина пешеходного пути с учетом встречного движения	$\geq 2,0$ м	3,5	К		
	Ширина пешеходного пути с учетом встречного движения в условиях сложившейся застройки в пределах прямой видимости Для обеспечения возможности разъезда через каждые 25 м горизонтальные площадки (карманы)	$\geq 1,2$ м  не менее 2,0 x 1,8 м	3,5	К		
	Тактильная полоса перед съездом	$> 0,8$ м	нет	С	создание	
	Тактильная полоса перед лестницей	$> 0,8$ м	нет	С	создание	
	Тактильная полоса перед препятствием на тротуаре	$> 0,8$ м	нет	С	создание	
	Ширина тактильной полосы	0,5-0,6 м	нет	С		
	Перепад высот бордюров, бортовых камней вдоль эксплуатируемых газонов и озелененных площадок, примыкающих к путям пешеходного движения	$< 0,025$ м	0,015	К, С, О		

№ помещений по плану БТИ	Наименование элемента объекта	Норматив доступности, установленный для инвалидов	Фактическая величина, наличие	Категория инвалидов, для которых установлен норматив*	Рекомендуемые мероприятия по адаптации при несоответствии нормативу: установка, создание, ремонт, замена или реконструкция	Примечание
1	2	3	4	5	6	7
	Высота бордюров по краям пешеходных путей	> 0,05 м	0,015	К, С, О		
	Места отдыха**	наличие	нет	К, О	создание	
1.3. Автостоянка и парковка для посетителей (при наличии) - нет						
	Расстояние до входа в здание	≤ 50 м		К, О		
	Количество машино-мест для инвалидов, обозначенных специальными знаками на поверхности покрытия стоянки и знаком на вертикальной поверхности (стене, столбе, стойке) на высоте не менее 1,5 м	> 5% (не менее 1 места)		К		
	Размер парковочного места со специальным знаком для автомобиля инвалида	6 x 3,6 м		К		
1.4. Открытая лестница - нет						
	Ширина лестничных маршей	≥ 1,35 м		О, С		
	Марш лестницы между площадками	3-12 ступеней		О, С		
	Единообразная геометрия ступеней	наличие		О, С		
	Высота подступенка	0,12-0,15 м		О, С		
	Ширина проступей	0,35-0,4 м		О, С		
	Расстояние до кромки ступени тактильной полосы перед маршем вверху и внизу шириной 0,3-0,5 м	≥ 0,8-0,9 м		С		
	Бортики по боковым краям ступеней, не примыкающие к стенам, высотой не менее 0,02 м	наличие		О, С		



№ помещений по плану БТИ	Наименование элемента объекта	Норматив доступности, установленный для инвалидов	Фактическая величина, наличие	Категория инвалидов, для которых установлен норматив*	Рекомендуемые мероприятия по адаптации при несоответствии нормативу: установка, создание, ремонт, замена или реконструкция	Примечание
1	2	3	4	5	6	7
	Поручни с двух сторон:	наличие		О,С		
	расстояние между поручнями	$\geq 1,0$ м		О, С		
	высота поручней	0,9 м		О		
	нетравмирующие завершения поручней	наличие		О		
	завершающие горизонтальные части поручней	$\geq 0,3$ м		О, С		
1.5. Пандус на рельефе - нет						
	Высота подъема одного марша	$\leq 0,8$ м		К		
	Угол уклона	$\leq 5^\circ$		К		
	Поручни с двух сторон:	наличие		К, О		
	расстояние между поручнями	0,9-1,0 м		К, О		
	на высоте (нижний поручень)	0,7 м		К		
	на высоте (верхний поручень)	0,9 м		О		
	нетравмирующие завершения поручней	наличие		К, О		
	завершающие горизонтальные части поручней	$\geq 0,3$ м		К, О		
	Площадки на горизонтальном участке пандуса:	наличие		К		
	в верхнем окончании пандуса	$\geq 1,5 \times 1,5$ м		К		
	промежуточная площадка при прямом пути движения (при высоте пандуса более 0,8 м)	$\geq 1,5 \times 1,5$ м		К		
	промежуточная площадка на повороте пути движения	$\geq 1,5 \times 1,5$ м				

№ помещений по плану БТИ	Наименование элемента объекта	Норматив доступности, установленный для инвалидов	Фактическая величина, наличие	Категория инвалидов, для которых установлен норматив*	Рекомендуемые мероприятия по адаптации при несоответствии нормативу: установка, создание, ремонт, замена или реконструкция	Примечание
1	2	3	4	5	6	7
	в нижнем окончании пандуса	$\geq 1,5 \times 1,5 \text{ м}$		К		
	Колесоотбойники высотой не менее 0,1 м по продольным открытым краям маршей и на горизонтальных площадках	наличие		К, О		
2. Входная группа (для доступа в зону оказания услуги)						
2.1. Крыльцо или входная площадка						
	Высота площадки	м	0,4			
	Габариты площадки без пандуса (ширина x глубина)	$\geq 1,4 \times 2 \text{ м}$ или $1,5 \times 1,85 \text{ м}$	1,0 x 0,4	О, С	реконструкция	
	Габариты площадки с пандусом (ширина x глубина)	$\geq 2,2 \times 2,2 \text{ м}$	1,0 x 0,4	К		
	Поручни (ограждение) при высоте площадки более 45 см (за исключением площадок с трехсторонними лестницами)	наличие	нет	К, О, С	установка	
	Навес	наличие	есть	К, О		
	Водоотвод (решетка или уклон к открытой стороне площадки, навес)	наличие	нет	К, О, С	установка	
	Информация об объекте	наличие	есть	Г		
	Система вызова помощи	наличие	есть	К		
2.2. Лестница наружная –						
	Нескользкое покрытие	наличие	+	О, С		
	Расстояние до кромки ступени перед маршем	0,6 м	-	С	создание	

№ помещений по плану БТИ	Наименование элемента объекта	Норматив доступности, установленный для инвалидов	Фактическая величина, наличие	Категория инвалидов, для которых установлен норматив*	Рекомендуемые мероприятия по адаптации при несоответствии нормативу: установка, создание, ремонт, замена или реконструкция	Примечание
1	2	3	4	5	6	7
	вверху и внизу тактильной полосы					
	Ширина тактильной полосы перед лестничным маршем	0,3-0,5 м	нет	С	создание	
	Контрастная маркировка крайних ступеней	наличие	нет	С	создание	
	Бортики по боковым краям ступеней, не примыкающие к стенам, высотой не менее 0,02 м	наличие	нет	О, С	реконструкция	
	Поручни с двух сторон:	наличие	нет	О, С	установка	
	высота поручней	0,9 м		О, С		
	нетравмирующие завершения поручней	наличие	-	О, С		
	завершающие горизонтальные части поручней	$\geq 0,3$ м	-	О, С		
	Разделительные поручни при ширине марша $\geq 4$ м**	наличие		О, С		
2.3. Пандус наружный - нет						
	Ширина марша	$\geq 1,0$ м	1,1	К	пандус установлен на эвакуационном выходе с тыльной стороны здания	
	Угол уклона	$\leq 5^\circ$	5	К		
	Высота подъема одного марша (максимальная)	$\leq 0,8$ м	0,4	К		
	Поручни с двух сторон:	наличие	есть	К, О		
	расстояние между поручнями	0,9-1,0 м	1,0	К, О		

№ помещений по плану БТИ	Наименование элемента объекта	Норматив доступности, установленный для инвалидов	Фактическая величина, наличие	Категория инвалидов, для которых установлен норматив*	Рекомендуемые мероприятия по адаптации при несоответствии нормативу: установка, создание, ремонт, замена или реконструкция	Примечание
1	2	3	4	5	6	7
	на высоте (нижний поручень)	0,7 м	0,7	К		
	на высоте (верхний поручень)	0,9 м	0,9	О		
	Нетравмирующие завершения поручней	наличие	Есть	К, О		
	завершающие горизонтальные части поручней	≥ 0,3 м	0,3	К, О		
	Площадки на горизонтальном участке пандуса:		нет			
	в верхнем окончании пандуса	≥ 1,5 x 1,5 м		К		
	промежуточная площадка при прямом пути движения (при высоте пандуса более 0,8 м)	≥ 1,5 м	-	К		
	промежуточная площадка на повороте пути движения	≥ 1,5 x 1,5 м	-	К		
	в нижнем окончании пандуса	≥ 1,5 x 1,5 м	нет	К	создание	
	Колесоотбойники по продольным краям маршей высотой не менее 0,05 м	наличие	нет	К, О	замена	
	Нескользкое покрытие	наличие	+	К, О		
	Наружный подъемник (при отсутствии пандуса) вертикальный (В), наклонный (Н)	наличие	нет	К		
	Звуковой маяк у входа**	наличие	нет	С	установка	
	Световой маяк у входа**	наличие	нет	Г	установка	
2.4. Тамбур						
	Габариты (глубина x ширина)	≥ 2,3 x 1,5 м, при реконструкции –	4,7x1,75 2,2x3,4	К		

№ помещений по плану БТИ	Наименование элемента объекта	Норматив доступности, установленный для инвалидов	Фактическая величина, наличие	Категория инвалидов, для которых установлен норматив*	Рекомендуемые мероприятия по адаптации при несоответствии нормативу: установка, создание, ремонт, замена или реконструкция	Примечание
1	2	3	4	5	6	7
		(1,5-1,8) x 2 м				
	Двери распашные (Р), автоматические раздвижные (А)	наличие	Р	К, О		
	Ширина дверного проема	≥ 1,2 м, при реконструкции – ≥ 0,9 м	1,2	К, О		
	Высота порога наружного, внутреннего	каждого элемента – < 0,014 м, общая высота – ≤ 0,028 м	Наружный – 0,01м, Внутренний – 0,03м	К		
	Контрастная маркировка прозрачных дверных полотен	наличие	нет	С	создание	
3. Пути движения на объекте (для доступа в зону оказания услуги)						
3.1. Лестница на уровень 1-го этажа - нет						
	Контрастная маркировка крайних ступеней	наличие		С		
	Бортики по боковым краям ступеней, не примыкающие к стенам, высотой не менее 0,02 м	наличие		О, С		
	Поручни с двух сторон:	наличие		О, С		
	на высоте	0,9 м		О, С		
	нетравмирующие завершения поручней	наличие		О, С		
	завершающие горизонтальные части поручней	≥ 0,3 м		О, С		

№ помещений по плану БТИ	Наименование элемента объекта	Норматив доступности, установленный для инвалидов	Фактическая величина, наличие	Категория инвалидов, для которых установлен норматив*	Рекомендуемые мероприятия по адаптации при несоответствии нормативу: установка, создание, ремонт, замена или реконструкция	Примечание
1	2	3	4	5	6	7
3.2. Пандус внутренний к лестнице на уровень 1-го этажа - нет						
	Ширина марша	$\geq 1,0$ м		К		
	Угол уклона	$\leq 5^\circ$		К		
	Разворотные площадки внизу,верху	$\geq 1,5 \times 1,5$ м		К		
	Поручни с двух сторон:	наличие		К, О		
	расстояние между поручнями	0,9-1,0 м		К, О		
	на высоте (нижний поручень)	0,7 м		К		
	на высоте (верхний поручень)	0,9 м		О		
	нетравмирующие завершения поручней	наличие		К		
	завершающие горизонтальные части поручней	$\geq 0,3$ м		К, О		
	Колесоотбойники по продольным краям маршей высотой не менее 0,05 м	наличие		К		
	Пандус переносной (при отсутствии стационарного)	наличие	нет	К		
	Подъемник для инвалидов (при отсутствии пандуса):		нет			
	стационарный	наличие		К		
	мобильный	наличие		К		
3.3. Коридоры/холлы						
	Ширина полосы движения	$\geq 1,2$ м	5 м	К		

№ помещений по плану БТИ	Наименование элемента объекта	Норматив доступности, установленный для инвалидов	Фактическая величина, наличие	Категория инвалидов, для которых установлен норматив*	Рекомендуемые мероприятия по адаптации при несоответствии нормативу: установка, создание, ремонт, замена или реконструкция	Примечание
1	2	3	4	5	6	7
	Разворотные площадки	$\geq 1,5 \times 1,5$ м	нет	К	достаточно места для разворота	
	Контрольно-пропускные устройства и турникеты (ширина)	$\geq 1,0$ м	нет	К, О	нет необходимости	
	Указатели направления движения, входа, выхода	наличие	да	К, Г		
	Пиктограммы (доступность, вход, выход)	наличие	нет	К, Г	установка	
	Речевые информаторы и маяки**	наличие	нет	С	установка	
	Экраны, текстовые табло для дублирования звуковой информации**	наличие	нет	Г	установка	
	Аудиовизуальные информационно-справочные системы**	наличие	нет	Г	установка	
	Тактильная схема	наличие	нет	С	установка	
	Место отдыха и ожидания (не реже чем через 25 м):	наличие	да	К, О, С, Г		
	для лиц с нарушениями опорно-двигательного аппарата (О): глубина зоны сидения – не менее 1,2 м	$\geq 1$ на этаж	1	О		
	для колясочников: глубина – 1,5 м, ширина – 0,9 м	$\geq 1$ на этаж	1	К		
	Навесное оборудование, выступ в зону движения	$\leq 0,1$ м	нет	С		
	Рифленая и (или) контрастно окрашенная полоса на участках пола перед поворотом и дверями	0,6 м	нет	С	создание	

№ помещений по плану БТИ	Наименование элемента объекта	Норматив доступности, установленный для инвалидов	Фактическая величина, наличие	Категория инвалидов, для которых установлен норматив*	Рекомендуемые мероприятия по адаптации при несоответствии нормативу: установка, создание, ремонт, замена или реконструкция	Примечание
1	2	3	4	5	6	7
	(ширина)					
	Опорные устройства	наличие	нет	О,С		
	Контрастная маркировка дверных проемов**	наличие	нет	С	создание	
3.4. Лестница, перепады высот на этажах (в коридорах) -						
	Бортики по боковым краям ступеней, не примыкающие к стенам, высотой не менее 0,02 м	наличие	-	О, С		
	Контрастная маркировка	наличие	-	С	создание	
	Поручни с двух сторон на лестнице:	наличие	-	О	установка	
	на высоте	0,9 м		О		
	нетравмирующие завершения поручней	наличие		К		
	завершающие горизонтальные части поручней	наличие		О		
3.5. Пандус внутренний на этаже – есть, откидной						
	Ширина марша	$\geq 1,0$ м	1,0	К		
	Угол уклона	$\leq 5^\circ$	более 5	К	реконструкция невозможна	
	Разворотные площадки внизу,верху	$\geq 1,5 \times 1,5$ м	нет	К		
	Поручни с двух сторон:	наличие	нет	К, О		
	на высоте (нижний поручень)	0,7 м		К		
	на высоте (верхний поручень)	0,9 м		О		
	Колесоотбойники по продольным краям маршей	наличие		К		



№ помещений по плану БТИ	Наименование элемента объекта	Норматив доступности, установленный для инвалидов	Фактическая величина, наличие	Категория инвалидов, для которых установлен норматив*	Рекомендуемые мероприятия по адаптации при несоответствии нормативу: установка, создание, ремонт, замена или реконструкция	Примечание
1	2	3	4	5	6	7
	высотой не менее 0,05 м					
3.6. Лестница межэтажная (в зону оказания услуги) -						
	Рельефная (тактильная) полоса перед маршем вверху и внизу (ширина 0,3 м)	0,6 м	нет	С	создание	
	Ширина тактильной полосы перед лестничным маршем	0,3-0,5 м		С		
	Контрастная маркировка крайних ступеней	наличие	нет	С	создание	
	Бортики по боковым краям ступеней, не примыкающие к стенам, высотой не менее 0,02 м	наличие	нет	О, С		
	Поручни непрерывные с двух сторон:	наличие	есть	О, С	установка, имеются с одной стороны	
	на высоте	0,9 м	0,9	О, С		
	нетравмирующие завершения поручней	наличие	нет	О, С	замена	
	завершающие горизонтальные части поручней вверху, внизу	≥ 0,3 м	нет	О, С	замена	
	Цифровые контрастные обозначения этажа	наличие	нет	С		
	Указатели номера этажа на поручне тактильные**	наличие	нет	С		
	Лестница №___ (вкладка при наличии других лестниц)					
3.7. Лифт пассажирский - нет						
	Кабина:					

№ помещений по плану БТИ	Наименование элемента объекта	Норматив доступности, установленный для инвалидов	Фактическая величина, наличие	Категория инвалидов, для которых установлен норматив*	Рекомендуемые мероприятия по адаптации при несоответствии нормативу: установка, создание, ремонт, замена или реконструкция	Примечание
1	2	3	4	5	6	7
	габариты (глубина x ширина)	при новом строительстве – $\geq 1,5 \times 1,7$ м, для действующих объектов – $\geq 1,1 \times 1,4$ м		К		
	ширина дверного проема	при новом строительстве – $\geq 0,95$ м, для действующих объектов – $\geq 0,8$ м		К		
	Зеркало**	наличие		К		
	Поручни**	наличие		О		
	Световая и звуковая информация в кабине о движении лифта**	наличие		Г, С		
	Знак доступности	наличие		К		
	Цифровые контрастные обозначения этажа напротив лифта	наличие		С		
	Тактильная маркировка цифр на кнопках управления лифтом	наличие		С		
4. Зона оказания услуги(в зависимости от сферы деятельности)						
4.1. Обслуживание через окно/прилавок - нет						
	Высота рабочей поверхности	0,8-1,1 м		К		
	Габариты зоны обслуживания (глубина)	$\geq 1,2$ м		К		

№ помещений по плану БТИ	Наименование элемента объекта	Норматив доступности, установленный для инвалидов	Фактическая величина, наличие	Категория инвалидов, для которых установлен норматив*	Рекомендуемые мероприятия по адаптации при несоответствии нормативу: установка, создание, ремонт, замена или реконструкция	Примечание
1	2	3	4	5	6	7
Вкладка при необходимости описания нескольких окон/прилавков						
4.2. Обслуживание в кабинете № _____						
	Ширина проема двери	$\geq 0,9$ м	1,15	К		
	Высота порога	отсутствие	нет	К, О		
	Информация тактильная	наличие	нет	С	создание	
	Информация визуальная контрастная:	наличие	нет	К, О, С, Г	создание	
	размещение на высоте**	$\leq 1,8$ м		К		
	высота прописных букв**	$\geq 0,025$ м		С		
	Габариты зоны сидения (глубина)	$\geq 1,2$ м	0,9	О	реконструкция	
	Зона для кресла-коляски	$\geq 1,5 \times 1,5$ м	нет	К	создание	
	Стол с высотой рабочей поверхности	0,7-0,8 м	0,8	К, О		
Вкладка при необходимости описания нескольких кабинетов						
4.3. Обслуживание с перемещением в кабинет № _____						
	Ширина полосы движения по зоне обслуживания	$\geq 1,2$ м		К		
	Высота оборудования для посетителей (стеллаж, прилавок, витрина, художественный объект и прочее)	0,8-1,1 м		К		
Вкладка при необходимости описания нескольких маршрутов						
4.4. Кабина индивидуального обслуживания № _____ (примерочная, переговорная, cabina телефона) - нет						
	Ширина x глубина	1,5x1,5 м		К		

№ помещений по плану БТИ	Наименование элемента объекта	Норматив доступности, установленный для инвалидов	Фактическая величина, наличие	Категория инвалидов, для которых установлен норматив*	Рекомендуемые мероприятия по адаптации при несоответствии нормативу: установка, создание, ремонт, замена или реконструкция	Примечание
1	2	3	4	5	6	7
	Место для сидения**	наличие		О		
	Крючки для костылей (на высоте 120 см с выступом 12 см)**	наличие		О		
Вкладка при необходимости описания нескольких кабин						
4.5. Зал (с фиксированными местами зрительный, читальный, ожидания и прочее вместимостью более 50 мест) - нет						
	Доля мест для колясочников	$\geq 2\%$	-	К	создание	
	Ширина прохода к месту для инвалида на кресле-коляске	$\geq 1,2$ м	-	К		
	Доля мест для лиц с нарушением слуха	$\geq 2$	нет	Г	создание	
Вкладка при необходимости описания нескольких залов						
	Специализированная зона обслуживания инвалидов-колясочников	наличие	нет	К	создание	
5. Санитарно-бытовые помещения						
5.1. Санузел для посетителей						
	Санузел	наличие	+	Г		
5.2. Санузел для инвалидов						
	Санузел	наличие	есть	К, О, С		
	Знак доступности помещения	наличие	есть	К		
	Тактильная маркировка санузла	наличие	нет	С	создание	
	Ширина дверного проема	$\geq 0,9$ м	0,9	К, О		

№ помещений по плану БТИ	Наименование элемента объекта	Норматив доступности, установленный для инвалидов	Фактическая величина, наличие	Категория инвалидов, для которых установлен норматив*	Рекомендуемые мероприятия по адаптации при несоответствии нормативу: установка, создание, ремонт, замена или реконструкция	Примечание
1	2	3	4	5	6	7
	Направление открывания дверей	наружное	наружное	К		
	Кабины для инвалидов:		нет		создание	
	количество кабин	> 1 шт.	нет	К, О		
	ширина дверного проема	≥ 0,9 м		К, О		
	габариты (минимальная глубина)	≥ 1,8 м		К, О, С		
	габариты (минимальная ширина)	≥ 1,65 м		К, О, С		
	Унитаз:		есть			
	опорные поручни	наличие	есть	К, О		
	откидные поручни**	наличие	нет	К		
	зона для кресла-коляски рядом с унитазом (ширина x глубина)	≥ 0,75 × 1,2 м	0,8x1,2	К		
	крючки для костылей(на высоте 120 см с выступом 12 см)	наличие	есть	О		
	Раковина:		есть			
	высота раковины	0,75-0,85 м	0,8	К, О		
	опорный поручень	наличие	есть	О		
	водопроводный кран с рычажной рукояткой	наличие	нет	К, О	замена	
	водопроводный кран с автоматическим и сенсорным кранами бесконтактного типа**	наличие	нет	К, О		
	зоны у раковины для кресла-коляски (глубина x ширина)	≥ 1,30 x 0,85 м	1,3x0,85	К		

№ помещений по плану БТИ	Наименование элемента объекта	Норматив доступности, установленный для инвалидов	Фактическая величина, наличие	Категория инвалидов, для которых установлен норматив*	Рекомендуемые мероприятия по адаптации при несоответствии нормативу: установка, создание, ремонт, замена или реконструкция	Примечание
1	2	3	4	5	6	7
	крючки для костылей (на высоте 120 см с выступом 12 см)	наличие	есть	О		
	Зеркало поворотное	наличие	нет	К, О	установка	
	Писсуар на высоте от пола	$\leq 0,4$ м или вертикальной формы	нет	К		
	Душевые:		нет			
	габариты поддона (поверхности с трапом) в душевой	$\geq 0,9 \times 1,5$ м		К, О		
	размеры сиденья душевой кабины (глубина x длина)	$\geq 0,48 \times 0,85$ м		К, О		
	опорный поручень	наличие		К, О		
	Система тревожной сигнализации	наличие		К, О, С		
Вкладка при необходимости описания нескольких туалетных комнат или душевых						
6. Средства информации и телекоммуникации на объекте						
	Визуальные средства информации о предоставлении услуги	наличие	нет	К, О, Г, С	создание	
	Надписи:	наличие		К, О, Г, С		
	размещение на высоте	$\geq 1,5$ м и $\leq 4,5$ м		К, О, Г, С		
	высота прописных букв	$\geq 0,075$ м		К, О, Г, С		
	освещенность	наличие	есть	К, О, Г, С		

№ помещений по плану БТИ	Наименование элемента объекта	Норматив доступности, установленный для инвалидов	Фактическая величина, наличие	Категория инвалидов, для которых установлен норматив*	Рекомендуемые мероприятия по адаптации при несоответствии нормативу: установка, создание, ремонт, замена или реконструкция	Примечание
1	2	3	4	5	6	7
	Указатели, пиктограммы:	наличие	нет	К, О, Г, С	установка	
	размещение на высоте	1,3-1,4 м		К, О, Г, С		
	высота прописных букв	≥ 0,075 м		К, О, Г, С		
	освещенность	наличие	есть	К, О, Г, С		
	Тактильные средства информации о предоставлении услуги с цифрами, буквами, изготовленными с использованием шрифта Брайля:	наличие	нет	С	установка	
	высота размещения	1,3-1,4 м		С		
	маркировка кабинетов приема со стороны ручки	наличие		С		
	на кнопках управления лифта	наличие		С		
	на кабинах санитарно-бытовых помещений	наличие		С		
	Текстофоны (текстовые телефоны), текстовые средства связи, в том числе с «бегущей строкой», факсимильные аппараты	наличие (не менее 1шт.)	нет	Г	установка	
	Телефоны с усилителем звука и увеличенными тактильными клавишами	наличие (не менее 1шт.)	нет	С, Г	установка	
	Таксофон с автоматическим перемещением аппарата по высоте (АВ)	наличие	нет	К	установка	
	Речевые информаторы и маяки	наличие	нет	С	установка	
	Звуковой маяк у входа (динамик с радиотрансляцией) с зоной слышимости до 5м	наличие	нет	С	установка	

№ помещений по плану БТИ	Наименование элемента объекта	Норматив доступности, установленный для инвалидов	Фактическая величина, наличие	Категория инвалидов, для которых установлен норматив*	Рекомендуемые мероприятия по адаптации при несоответствии нормативу: установка, создание, ремонт, замена или реконструкция	Примечание
1	2	3	4	5	6	7
	Световые текстовые табло для вывода оперативной операции	наличие	нет	Г, С	установка	
	Малогабаритные аудиовизуальные информационно-справочные системы	наличие	нет	К, С, О, Г	установка	
	Индукционная система:	наличие	нет	Г	установка	
	стационарная	наличие		Г		
	переносная	наличие		Г		

## 7. Выводы

При обследовании выявлены следующие несоответствия:

1. Прилегающая территория. Ширина прохода, калитки – не соответствует, необходима замена, необходимо установить указатели направления движения. Отсутствуют - тактильная полоса перед лестницей, тактильная полоса перед съездом, тактильная полоса перед препятствием на тротуаре. Также необходимо создать автостоянку.
2. Входная группа. Отсутствует водоотвод. Габариты входной площадки требуют реконструкции. Необходимо установить поручни. Отсутствует тактильная полоса перед лестничным маршем, нет контрастной маркировки крайних ступеней. На главном входе отсутствует пандус. Он установлен с тыльной стороны здания, на эвакуационном выходе. Пандус необходимо заменить, т.к. не соответствует угол наклона, нет колесоотбойников, в верхней и нижней частях пандуса нет горизонтальных площадок. Необходимо установить световой и звуковой маяки у входа в здание.
3. Пути движения на объекте. Лестница межэтажная – создать контрастную маркировку крайних ступеней, рельефную (тактильную) полосу. Необходимо установить поручни с двух сторон. На пути движения по коридору имеется перепад высоты, который оборудован откидным пандусом, также имеется аппарель. В коридорах и холлах отсутствует - пиктограммы (доступность, вход, выход, речевые информаторы и маяки, экраны, текстовые табло для дублирования звуковой информации, аудиовизуальные информационно-справочные системы, тактильная схема – необходимо установка. Необходимо создать место отдыха и ожидания (не реже, чем через 25 м), создать рифленую и/ или контрастно окрашенную полосу на участках пола перед поворотом и дверями, контрастную маркировку.



4. Необходимо создание тактильной и визуальной информации, создать зону сидения для инвалидов.
5. Необходимо создать тактильную маркировку санитарного помещения, заменить водопроводный кран на кран с рычажной ручкой, установить зеркало, откидные поручни.
6. Средства информации и телекоммуникации на объекте. Отсутствуют визуальные средства информации о предоставлении услуги, тактильные средства информации о предоставлении услуги с цифрами, буквами, изготовленными с использованием шрифта Брайля, отсутствуют текстофоны (текстовые телефоны), текстовые средства связи, в том числе с «бегущей строкой», факсимильные аппараты, телефоны с усилителем звука и увеличенными тактильными клавишами, таксофон с автоматическим перемещением аппарата по высоте (АВ), речевые информаторы и маяки, звуковой маяк у входа (динамик с радиотрансляцией) с зоной слышимости до 5м, световые текстовые табло для вывода оперативной операции, малогабаритные аудиовизуальные информационно-справочные системы, индукционная система.

Приложения: 1. \_\_\_\_\_

2. \_\_\_\_\_

Представитель рабочей группы

Начальник отдела архитектуры и градостроительства  
Администрации м.р. Ставропольский



И.В. Окольнова

26 апреля 2018 г.

Представитель организации, эксплуатирующей объект

Директор ГБОУ СОШ с. Васильевка



С.В. Хопова

26 апреля 2018 г.

\*Принятые сокращения категорий лиц с ограничениями жизнедеятельности (в соответствии со сводом правил «СНиП 35-01-2001 «Доступность зданий и сооружений для маломобильных групп населения» (СП 59.13330.2012), утвержденным приказом Минрегиона России от 27.12.2011 № 605):

Г – люди, не имеющие ограничений по мобильности, в том числе с дефектами слуха;

С – немощные люди, мобильность которых снижена из-за старения организма (инвалиды по старости); инвалиды на протезах; инвалиды с недостатками зрения, пользующиеся белой тростью; люди с психическими отклонениями;

О – инвалиды, использующие при движении дополнительные опоры (костыли, палки);

К – инвалиды, передвигающиеся на креслах-колясках, приводимых в движение вручную.

\*\*Мероприятия, рекомендованные сводом правил «СНиП 35-01-2001 «Доступность зданий и сооружений для маломобильных групп населения» (СП 59.13330.2012), утвержденным приказом Минрегиона России от 27.12.2011 № 605.

Приложение 1

к Акту обследования к паспорту доступности от «12» декабря 2021 г.

**I. Результаты обследования:**

**1. Территории, прилегающей к зданию (участка)**

государственное бюджетное общеобразовательное учреждение Самарской области средняя общеобразовательная школа с. Васильевка имени Героя Советского Союза Е. А. Никонова муниципального района Ставропольский Самарской области, Самарская область, муниципальный район Ставропольский, сельское поселение Васильевка, село Васильевка, улица Комсомольская д.33-А

№ п/п	Наименование функционально-планировочного элемента	Наличие элемента			Выявленные нарушения и замечания		Работа по адаптации объектов	
		Есть/нет	№ на плане	№ фото	Содержание	Значимо для инвалида (категория)	Содержание	Виды работ
1.1	Вход (выход) на территорию	есть	б/н	№ 1	Отсутствует предупреждающая тактильная полоса перед входом	С	Нанести предупреждающую тактильную полосу перед входом	Работы в рамках текущего ремонта по мере выделения финансовых средств
1.2	Путь (пути) движения на территории	есть	б/н	№ 2	Отсутствует тактильная разметка при движении по территории	С	Нанести тактильную разметку при движении по территории	Работы в рамках текущего ремонта по мере выделения финансовых средств
1.3	Лестница (наружная)	есть	б/н	№3	Отсутствует тактильная разметка при	С	Нанести тактильную разметку при	Работы в рамках текущего

					движении по территории		движении по территории	ремонта по мере выделения финансовых средств
1.4	Пандус (наружный)	нет	-	-	-	-	-	-
1.5	Автостоянка и парковка	нет	б/н	3	Отсутствует автостоянка, парковочное место со специальным знаком для автомобиля инвалида.	К,О	Создание парковочного места	Работы в рамках текущего ремонта по мере выделения финансовых средств
	ОБЩИЕ требования к зоне							

Приложение 1 (фото)  
к Акту обследования к паспорту доступности от «12» декабря 2021 г.



Фото № 2 путь(пути) движения на территории



Фото № 1 вход на территорию

Приложение 1 (фото)  
к Акту обследования к паспорту доступности от «12» декабря 2021 г.



Фото № 4 парковка (автостоянка)



фото № 3 лестница (наружная)

Приложение 2

к Акту обследования к паспорту доступности от «12» декабря 2021 г.

**II. Результаты обследования:**

**2. Входа (входов) в здание:**

государственное бюджетное общеобразовательное учреждение Самарской области средняя общеобразовательная школа с. Васильевка имени Героя Советского Союза Е. А. Никонова муниципального района Ставропольский Самарской области, Самарская область, муниципальный район Ставропольский, сельское поселение Васильевка, село Васильевка, улица Комсомольская д.33-А

№ п/п	Наименование функционально-планировочного элемента	Наличие элемента			Выявление нарушения и замечания		Работа по адаптации объектов	
		Есть/нет	№ на плане	№ фото	Содержание	Значимо для инвалида (категория)	Содержание	Виды работ
2.1	Лестница (наружная)	есть	б/н	3	Отсутствует тактильная разметка при движении по территории	С	Нанести тактильную разметку при движении по территории	Работы в рамках текущего ремонта по мере выделения финансовых средств
2.2	Пандус (наружный)	есть	б/н	4	Отсутствует тактильная разметка при движении по	К,С,	Нанести тактильную разметку при	Работы в рамках текущего ремонта по

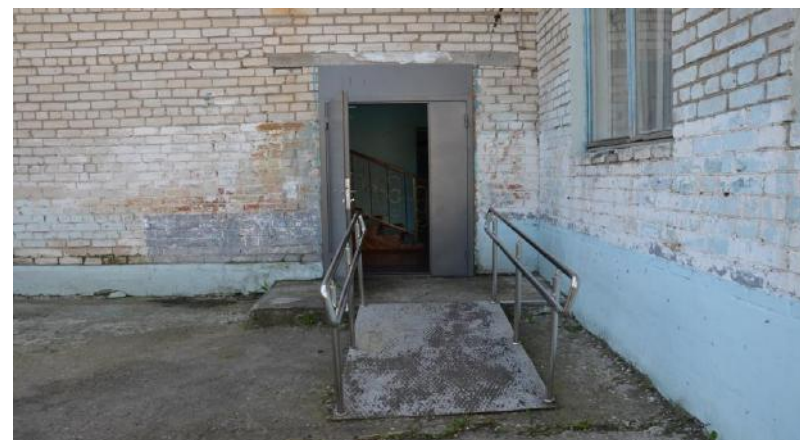
					территории		движении по территории	мере выделения финансовых средств
2.3	Входная площадка (перед дверью)	есть	б/н	5	-	К,О	-	-
2.4	Дверь (входная)	есть	б/н	6	Отсутствует предупреждающая тактильная разметка при входе, имеется порог высотой 1 см, препятствующий прохождению К,О, необходимо установить водоотвод, световой и звуковой маяки у входа, систему	К,О,С	Нанести тактильную разметку. установить водоотвод, световой и звуковой маяки у входа, систему вызова помощи	Работы в рамках текущего ремонта по мере выделения финансовых средств
2.5	Тамбур	нет	б/н	7	Необходима контрастная маркировка	К,С	-	Работы в рамках текущего ремонта по мере выделения финансовых средств
	ОБЩИЕ требования к зоне							

Приложение 2 (фото)  
к Акту обследования к паспорту доступности от «12» декабря 2021 г.

Фото № 3 лестница (наружная)



фото № 4 пандус (наружный)





Приложение 2 (фото)  
к Акту обследования к паспорту доступности от «12» декабря 2021 г.



Фото № 5 входная площадка (перед дверью)

фото № 6 дверь входная

Приложение 2 (фото)

к Акту обследования к паспорту доступности от «12» декабря 2021 г.



Фото № 7 тамбур

Приложение 3

к Акту обследования к паспорту доступности от «12» декабря 2021 г.

**I. Результаты обследования:**

**3. Пути (путей) движения внутри здания ( в т.ч. путей эвакуации):**

государственное бюджетное общеобразовательное учреждение Самарской области средняя общеобразовательная школа с. Васильевка имени Героя Советского Союза Е. А. Никонова муниципального района Ставропольский Самарской области, Самарская область, муниципальный район Ставропольский, сельское поселение Васильевка, село Васильевка, улица Комсомольская д.33-А

№ п/п	Наименование функционально-планировочного элемента	Наличие элемента			Выявление нарушения и замечания		Работа по адаптации объектов	
		Есть/нет	№ на плане	№ фото	Содержание	Значимо для инвалида (категория)	Содержание	Виды работ
3.1	Коридор (вестибюль, зона ожидания, галерея,балкон)	есть	б/н	8	Отсутствуют информационные таблички, предупреждающую, тактильную разметку о препятствии	К,О,С	установить информационные таблички, предупреждающую, тактильную разметку о препятствии	Работы в рамках текущего ремонта по мере выделения финансовых средств

3.2	Лестница (внутри здания)	есть	б/н	9	Отсутствуют контрастные цветные полосы на первой и последней ступенях марша. Отсутствуют тактильные полосы, предупреждающие о препятствии (перед входом на лестницу, об окончании перил)	С,К,О	Нанести контрастные цветные полосы на первой и последней ступенях марша. Установить тактильные полосы, предупреждающие о препятствии	Работы в рамках текущего ремонта по мере выделения финансовых средств
3.3	Пандус (внутри здания)	есть	б/н	10	-	К	-	-
3.4	Лифт пассажирский (или подъемник)	нет	-	-	-	-	-	-
3.5	Дверь	нет	-	-	-	-	-	-
3.6	Пути эвакуации (в т.ч. зоны безопасности)	есть	б/н	11,12	Отсутствуют тактильные полосы, предупреждающие о препятствии для людей креслах-колясках и людей с нарушением опорно-	К,О,С.Г	Нанести тактильные полосы, предупреждающие о препятствии для людей креслах-колясках и людей с нарушением опорно-	Работы в рамках текущего ремонта по мере выделения финансовых средств

					двигательного аппарата		аппарата	
	ОБЩИЕ требования к зоне							

Приложение 3 (фото)  
к Акту обследования к паспорту доступности от «12» декабря 2021 г.



Фото №13 коридор (вестибюль, зона ожидания, галерея, балкон)

фото №9 лестница(внутри здания)

Приложение 3 (фото)  
к Акту обследования к паспорту доступности от «12» декабря 2021

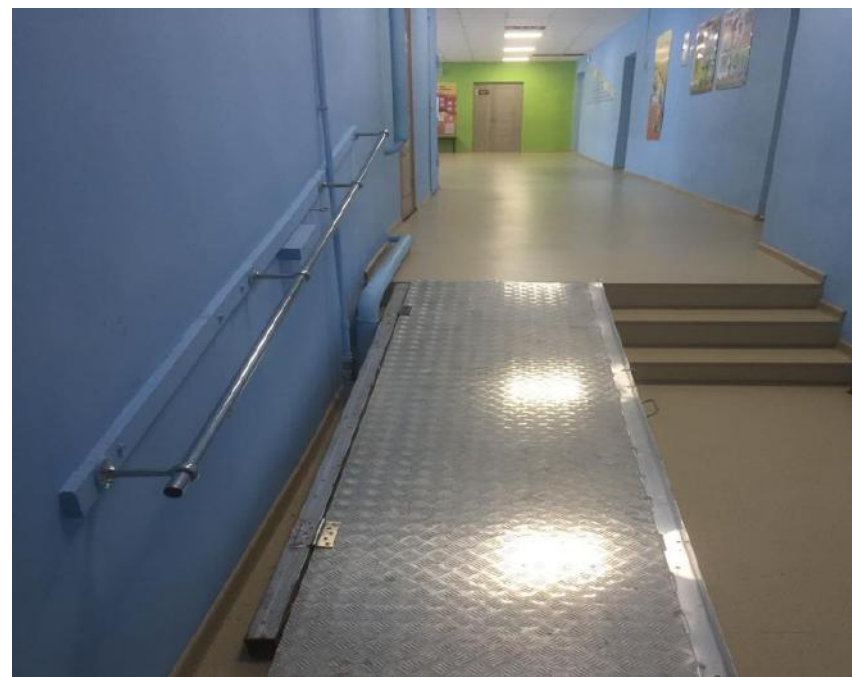


Фото № 10 пандус (внутри здания)

Фото № 10 пандус (внутри здания)

Приложение 3 (фото)  
к Акту обследования к паспорту доступности от «12» декабря 2021



Фото №11 пути эвакуации

Фото №21 пути эвакуации

Приложение 4

к Акту обследования к паспорту доступности от «12» декабря 2021 г.

**I. Результаты обследования:**

**2. Зоны целевого назначения здания (целевого посещения объекта)**

**Вариант I – зона обслуживания инвалидов**

государственное бюджетное общеобразовательное учреждение Самарской области средняя общеобразовательная школа с. Васильевка имени Героя Советского Союза Е. А. Никонова муниципального района Ставропольский Самарской области, Самарская область, муниципальный район Ставропольский, сельское поселение Васильевка, село Васильевка, улица Комсомольская д.33-А

№ п/п	Наименование функционально-планировочного элемента	Наличие элемента	Выявление нарушения и замечания	Работа по адаптации объектов
-------	--	------------------	---------------------------------	------------------------------



		Есть/ нет	№ на плане	№ фото	Содержание	Значимо для инвалида (категория)	Содержание	Виды работ
4.1	Кабинетная форма обслуживания	есть		№ 6	Информирующие обозначения не соответствуют требованиям нормативных документов. Не дублируются рельефными знаками. (шрифтом Брайля)	К,О,С,Г	Следует установить информирующие обозначения помещений: - рядом с дверью, со стороны дверной ручки; - на высоте от 1,4 до 1,75 м; - дублирование рельефными знаками п. 3.6	Работы в рамках текущего ремонта по мере выделения финансовых средств.
4.2	Зальная форма обслуживания	нет	-	-	-	-	-	-
4.3	Прилавочная форма обслуживания	нет	-	-	-	-	-	-
4.4	Форма обслуживания с перемещением по маршруту	нет	-	-	-	-	-	-
	Кабина индивидуального обслуживания	нет	-	-	-	-	-	-
	ОБЩИЕ требования к зоне							

Приложение 4 (фото)  
к Акту обследования к паспорту доступности от «12» декабря 2021 г.



Приложен  
к Акту обс

Фото № 13 кабинетная форма  
обслуживания

## **I. Результаты обследования:**

### **5. Санитарно- гигиенических помещений**

государственное бюджетное общеобразовательное учреждение Самарской области средняя общеобразовательная школа с. Васильевка имени Героя Советского Союза Е. А. Никонова муниципального района Ставропольский Самарской области, Самарская область, муниципальный район Ставропольский, сельское поселение Васильевка, село Васильевка, улица Комсомольская д.33-А

№ п/п	Наименование функционально-планировочного элемента	Наличие элемента			Выявление нарушения и замечания		Работа по адаптации объектов	
		Есть/нет	№ на плане	№ фото	Содержание	Значимо для инвалида (категория)	Содержание	Виды работ
5.1	Туалетная комната	есть	б/н	14,15,16	<p>Не оборудована двухсторонняя связь с диспетчерским пунктом или кнопка вызова; Отсутствует аварийной освещение, крючки для одежды, костылей. В кабине должно быть свободное пространство диаметром 1,4 м. для разворота кресла коляски.</p> <p>В универсальной кабине и других санитарно-помещениях, предназначенных для пользования всеми категориями граждан, должны быть установлены откидные опорные поручни, штанги,</p>	К,О,С,Г	<p>Устройство кнопки вызова;</p> <p>Устройство аварийного освещения, крючков для одежды, костылей.</p>	<p>По мере выделения финансовых средств.</p>

					поворотные или откидные сиденья. Ширина проема не соответствует.			
5.2	Душевая/ванная комната	нет	-	-	-	-	-	-
5.3	Бытовая комната (гардеробная)	есть	-	-	Не соответствует специальным требованиям для отдельных категорий инвалидов	К,Г,О,С.	Привести в соответствие	По мере выделения финансовых средств.
	ОБЩИЕ требования к зоне							

Приложение 5 (фото)  
к Акту обследования к паспорту доступности от «12» декабря 2021 г.



Фото №15 туалетная комната



Фото №16 туалетная комната



Фото № 16 туалетная комната

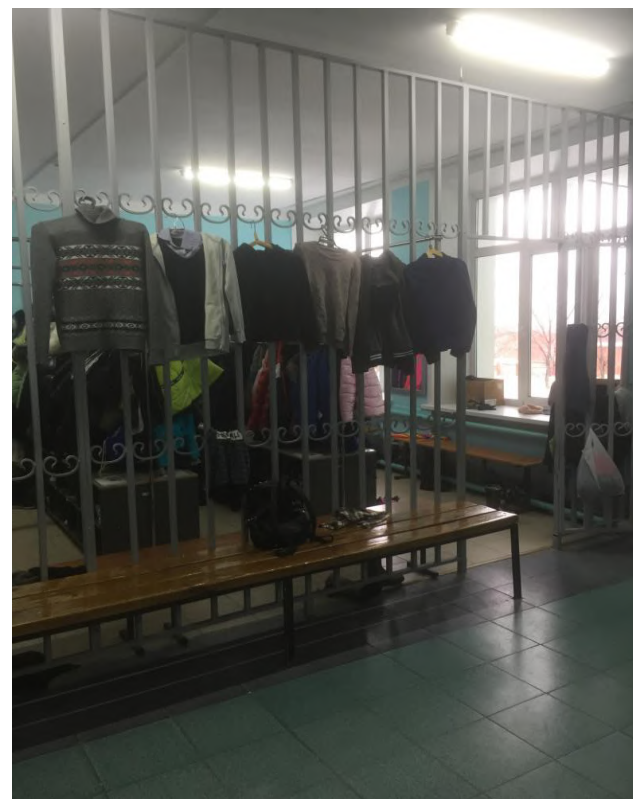


Фото №17 бытовая комната(гардеробная)



Фото №18 бытовая комната(гардеробная)

Приложение 6

к Акту обследования к паспорту доступности от «12» декабря 2021 г.

**I. Результаты обследования:**

**6. Системы информации на объекте**

государственное бюджетное общеобразовательное учреждение Самарской области средняя общеобразовательная школа с. Васильевка имени Героя Советского Союза Е. А. Никонова муниципального района Ставропольский Самарской области, Самарская область, муниципальный район Ставропольский, сельское поселение Васильевка, село Васильевка, улица Комсомольская д.33-А

№ п/п	Наименование функционально-планировочного элемента	Наличие элемента			Выявление нарушения и замечания		Работа по адаптации объектов	
		Есть/нет	№ на плане	№ фото	Содержание	Значимо для инвалида (категория)	Содержание	Виды работ
6.1	Визуальные средства	нет	б/н	19-21	отсутствуют различные освещаемые указатели в виде символов и пиктограмм с использованием яркого цвета контрастного по отношению к фоновой поверхности;	К,О,Г,С,У	Нанести символы доступности (визуальную разметку) в соответствии с требованиями	По мере выделения финансовых средств.
6.2	Акустические средства	нет	б/н	22	отсутствуют зоны обслуживания инвалидов по слуху;	С,Г,	- оборудовать все функциональные зоны	По мере выделения



					отсутствуют звуковые маяки при входах, пересечениях путей движения;		переносными индукционными системами; - установить звуковые маяки при входах, пересечениях путей движения;	финансовых средств
6.3	Тактильные средства	есть	б/н	23-24	Отсутствуют тактильные средства получения информации. Перед дверями, поворотами и лестницами нет тактильной и/или предупреждающей полосы. - отсутствуют рельефные поэтажные планы на лестничных площадках, в коридорах, вестибюлях; - отсутствуют направляющие поручни в коридорах с рельефными обозначениями на них; отсутствует изменяемый тип	С	Привести информационные таблички о помещениях и специалистах в соответствие требованиями.	По мере выделения финансовых средств.

					<p>покрытия пола (по фактуре, по цвету) перед препятствиями и местом изменения направления движения (входами, подъёмами, лестницами, поворотами коридоров).изменяемый тип</p> <p>покрытия пола (по фактуре, по цвету) перед препятствиями и местом изменения направления движения (входами, подъёмами, лестницами, поворотами коридоров)</p>			
	ОБЩИЕ требования к зоне				<p>Системы средств информации и сигнализации об опасности должны быть комплексными для всех категорий инвалидов (визуальными, звуковыми и тактильными) и</p>			

Приложение 6 (фото)  
к Акту обследования к паспорту доступности от «12» декабря 2021 г.



Фото № 19 визуальные средства путей эвакуации

фото № 20 визуальные средства  
путей эвакуации

фото № 21 визуальные средства  
путей эвакуации

Приложение 6 (фото)  
к Акту обследования к паспорту доступности от «12» декабря 2021 г.

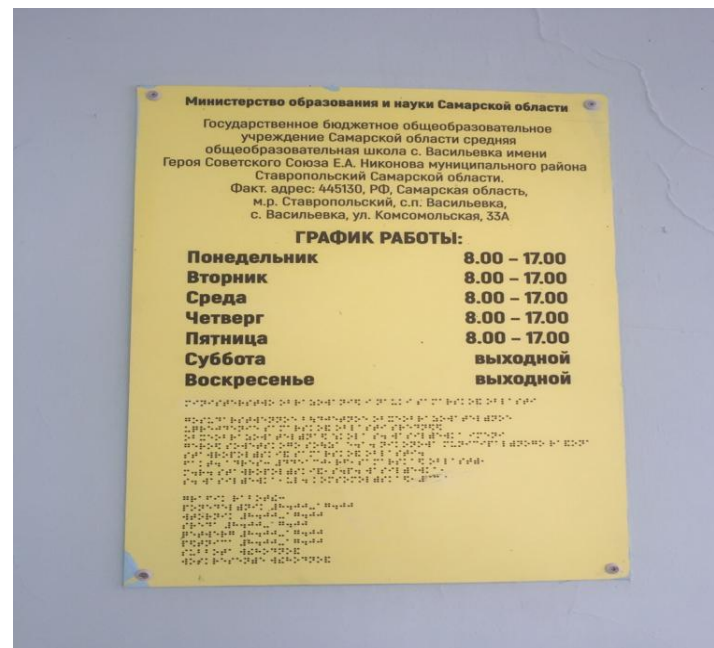


Фото № 22 акустические средства



Фото № 24 план эвакуации

Приложение 7

к Акту обследования к паспорту доступности от «12» декабря 2021 г.

**Заключение по структурно-функциональной зоне:**

государственное бюджетное общеобразовательное учреждение Самарской области средняя общеобразовательная школа с. Васильевка имени Героя Советского Союза Е. А. Никонова муниципального района Ставропольский Самарской области, Самарская область, муниципальный район Ставропольский, сельское поселение Васильевка, село Васильевка, улица Комсомольская д.33-А

Наименование структурно-функциональной зоны	Состояние доступности	Приложение		Рекомендации по адаптации (вид работы)
		№ на плане	№ фото	
Территория, прилегающая к зданию (участок)	ДУ	б/н	1-4	Индивидуальное решение с ТСП
Вход (входы) в здание	ДУ	б/н	5-7	Индивидуальное решение с ТСП



1	Государственное бюджетное общеобразовательное учреждение Самарской области средняя общеобразовательная школа с. Васильевка муниципального района Ставропольский Самарской области	445130, Самарская область, муниципальный район Ставропольский, сельское поселение Васильевка, село Васильевка, ул. Комсомольская, д.33-А	№1853 от 26.04.2018г.	Территория, прилегающая к зданию (участок)	Текущий ремонт, ТСР, организационные мероприятия	-	-	-	-	-
				Вход (входы) в здание	Текущий ремонт, ТСР, организационные мероприятия					
				Путь (пути) движения внутри здания (в том числе пути эвакуации)	Текущий ремонт, ТСР, организационные мероприятия					
				Зона целевого назначения здания (целевого посещения объекта)	Текущий ремонт, ТСР, организационные мероприятия					
				Санитарно гигиенические помещения	Текущий ремонт, ТСР, организационные мероприятия					
				Система информации на объекте (на всех зонах)	Текущий ремонт, ТСР, организационные мероприятия					

Примечание: структура (разделы) адресной программы (плана) формируются аналогично структуре Реестра ОСИ

\* - указываются мероприятия в соответствии с управленческим решением - «Рекомендации по адаптации основных структурных элементов

объекта» Паспорта ОСИ

\*\* - указывается вид работы в соответствии с классификатором: ТР - текущий ремонт; ПСД - подготовка проектно-сметной

документации;

Стр - строительство; КР - капитальный ремонт; Рек - реконструкция; Орг - организация альтернативной формы обслуживания и другие организационные мероприятия

\*\*\* - указывается: ДП-В - доступен полностью всем; ДП-И (К, О, С, Г, У) - доступен полностью избирательно (указать, каким категориям

инвалидов); ДЧ-В - доступен частично всем; ДЧ-И (К, О, С, Г, У) - доступен частично избирательно (указать категории инвалидов); ДУ

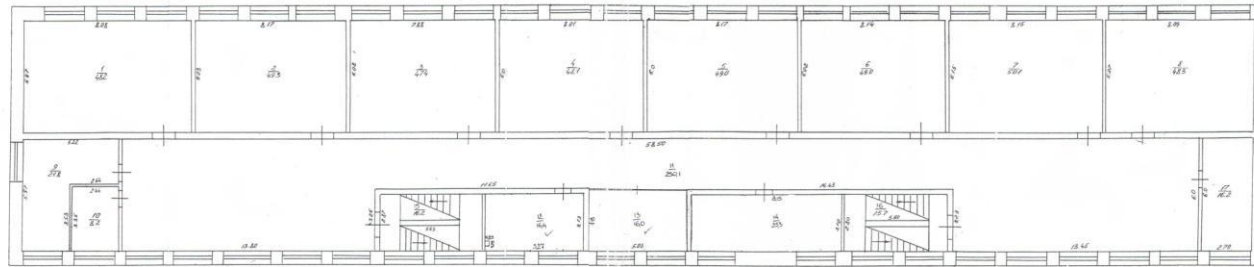
-

доступно условно (ДУ-В или ДУ-И)





PLAN DE CORRIDOR INT. A



PROYECTO DE RECONSTRUCCION  
DE LA ESCUELA N.º 1200

4 07 06  
4 07 06  
W. W. K. W.  
K. K. K. K.