



УТВЕРЖДАЮ

Руководитель рабочей группы

О.Е. Мечтанов

(подпись)

« 01 » 20 17 г.

ПАСПОРТ

доступности объекта для инвалидов и других маломобильных групп населения

№ _____ от « ____ » _____ 20 ____ г.

1. Общие сведения об объекте

- 1.1. Наименование (вид) объекта: структурное подразделение реализующее основную образовательную программу дошкольного образования «детский сад "Василек"» государственного бюджетного общеобразовательного учреждения Самарской области средней общеобразовательной школы с. Васильевка имени Героя Советского Союза Е. А. Никонова муниципального района Ставропольский Самарской области
- 1.2. Фактический адрес: 445130, Российская Федерация, Самарская область, муниципальный район Ставропольский, сельское поселение Васильевка, село Васильевка, ул. Мира, д. 47- Б.
- 1.3. Сведения о размещении объекта:
- отдельно стоящее здание: двухэтажное здание, 948,3 кв.м.
 - наличие прилегающего земельного участка (да, нет): да, 6167,5 м² кв.м.
- 1.4 Год постройки здания: 1986 г. – основное здание, капитального ремонта – не было
- 1.5 Дата предстоящих плановых ремонтных работ: текущего- не запланировано, капитального- не запланировано.

Сведения об организации, расположенной на объекте

- 1.6 Название организации (учреждения), (полное юридическое наименование – согласно Уставу, краткое наименование): структурное подразделение реализующего основную образовательную программу дошкольного образования «детский сад "Василек"» государственного бюджетного общеобразовательного учреждения Самарской области средней общеобразовательной школы с. Васильевка имени Героя Советского Союза Е. А. Никонова муниципального района Ставропольский Самарской области (СПДС «Василек»)
- 1.7 Юридический адрес организации (учреждения): 445130, Российская Федерация, Самарская область, муниципальный район Ставропольский, сельское поселение Васильевка, село Васильевка, ул. Комсомольская, д. 33-А
- 1.8 Основание для пользования объектом (оперативное управление, аренда, собственность)
- 1.9 Форма собственности (государственная, негосударственная): государственная
- 1.10 Территориальная принадлежность (федеральная, региональная, муниципальная)
- 1.11 Вышестоящая организация (наименование): Министерство образования и науки Самарской

области.

1.12 Адрес вышестоящей организации, другие координаты: 443099, г. Самара, ул. А. Толстого, д.38/16

2. Характеристика деятельности организации на объекте (по обслуживанию населения)

2.1 Сфера деятельности (*здравоохранение, образование, социальная защита, физическая культура и спорт, культура, связь и информация, транспорт, жилой фонд, потребительский рынок и сфера услуг, другое*): образование

2.2 Виды оказываемых услуг: воспитательно-образовательная деятельность, присмотр и уход за детьми дошкольного возраста

2.3 Форма оказания услуг: (на объекте, с длительным пребыванием, в т.ч. проживанием, на дому, дистанционно)

2.4 Категории обслуживаемого населения по возрасту: (дети, взрослые трудоспособного возраста, пожилые; все возрастные категории)

2.5 Категории обслуживаемых инвалидов: *инвалиды, передвигающиеся на коляске, инвалиды с нарушениями опорно-двигательного аппарата; нарушениями зрения, нарушениями слуха, нарушениями умственного развития.*

2.6 Плановая мощность: посещаемость (количество обслуживаемых в день), вместимость, пропускная способность: 180 человек/вдень, вместимость 180 человек

2.7 Участие в исполнении ИПР инвалида, ребенка-инвалида (да, нет)

3. Состояние доступности объекта

3.1 Путь следования к объекту пассажирским транспортом

(описать маршрут движения с использованием пассажирского транспорта):

Остановка «Школа», маршрутный автобус «Тольятти».

Наличие адаптированного пассажирского транспорта к объекту: нет.

3.2 Путь к объекту от ближайшей остановки пассажирского транспорта:

3.2.1 расстояние до объекта от остановки транспорта: 80 м.

3.2.2 время движения (пешком): 1 мин.

3.2.3 наличие выделенного от проезжей части пешеходного пути (да, нет),

3.2.4 Перекрестки: *нерегулируемые; регулируемые, со звуковой сигнализацией, таймером; нерегулируемый*

3.2.5 Информация на пути следования к объекту: *акустическая, тактильная, визуальная; нет*

3.2.6 Перепады высоты на пути: *есть, нет*

Их обустройство для инвалидов на коляске: *да, нет*

3.3 Организация доступности объекта для инвалидов – форма обслуживания*

№ п/п	Категория инвалидов (вид нарушения)	Вариант организации доступности объекта (формы обслуживания)*
1.	Все категории инвалидов и МГН	
	<i>в том числе инвалиды:</i>	
2.	передвигающиеся на креслах-колясках	ДУ
3.	с нарушениями опорно-двигательного аппарата	ДУ
4.	с нарушениями зрения	ВНД
5.	с нарушениями слуха	ДУ
6.	С нарушениями умственного развития	ДУ

* - указывается один из вариантов: «А», «Б», «ДУ», «ВНД»

3.4 Организация доступности основных структурно-функциональных зон

№ п/п	Состояние доступности, в том
-------	------------------------------

	Основные структурно-функциональные зоны	числе для основных категорий инвалидов**
1	Территория, прилегающая к зданию (участок)	ДЧ-И (О, Г, К)
2	Вход (входы) в здание	ДЧ-И (О, Г, К)
3	Путь (пути) движения внутри здания (в т.ч. пути эвакуации)	ДЧ-И (О, Г, К)
4	Зона целевого назначения здания (целевого посещения объекта)	ДЧ-И (О, Г, К)
5	Санитарно-гигиенические помещения	ДЧ-И (О, Г, К)
6	Система информации и связи (на всех зонах)	ДЧ-И (О, Г, К)
7	Пути движения к объекту (от остановки транспорта)	ДЧ-И (О, Г, К)

** Указывается: ДП-В – доступно полностью всем; ДП-И (К, О, С, Г, У) – доступно полностью избирательно (указать категории инвалидов); ДЧ-В – доступно частично всем; ДЧ-И (К, О, С, Г, У) – доступно частично избирательно (указать категории инвалидов); ДУ- доступно условно, ВНД – временно недоступно.

3.5 ИТОГОВОЕ ЗАКЛЮЧЕНИЕ о состоянии доступности ОСИ:

Объект доступен условно для К,О,Г,У, временно недоступен для С.

4. Управленческое решение

4.1 Рекомендации по адаптации основных структурных элементов объекта

№ п/п	Основные структурно-функциональные зоны объекта	Рекомендации по адаптации объекта (вид работы)*
1	Территория, прилегающая к зданию (участок)	Индивидуальное решение с ТСР
2	Вход (входы) в здание	Индивидуальное решение с ТСР
3	Путь (пути) движения внутри здания (в т.ч. пути эвакуации)	Индивидуальное решение с ТСР
4	Зона целевого назначения здания (целевого посещения объекта)	Индивидуальное решение с ТСР
5	Санитарно-гигиенические помещения	Индивидуальное решение с ТСР
6	Система информации на объекте (на всех зонах)	Индивидуальное решение с ТСР
7	Пути движения к объекту (от остановки транспорта)	Индивидуальное решение с ТСР
8	Все зоны и участки	Индивидуальное решение с ТСР

* - указывается один из вариантов (видов работ): не нуждается, ремонт (текущий, капитальный); индивидуальное решение с ТСР; технические решения невозможны – организация альтернативной формы обслуживания

4.2 Период проведения работ не планировано

в рамках исполнения _____

(указывается наименование документа: программы, плана)

4.3 Ожидаемый результат (по состоянию доступности) после выполнения работ по адаптации

Оценка результата исполнения программы, плана (по состоянию доступности)

4.4 Для принятия решения требуется, не требуется (*нужное подчеркнуть*):

Согласование

Имеется заключение уполномоченной организации о состоянии доступности объекта
(*наименование документа и выдавшей его организации, дата*), прилагается

4.5 Информация размещена (обновлена) на Карте доступности субъекта РФ дата _____

(*наименование сайта, портала*)



АНКЕТА ОБСЛЕДОВАНИЯ

объекта о его доступности для инвалидов и других маломобильных групп населения

№ _____ от « _____ » _____ 20 ____ г.

Структурное подразделение реализующее основную образовательную программу дошкольного образования «детский сад "Василек"» государственного бюджетного общеобразовательного учреждения Самарской области средней общеобразовательной школы с. Васильевка имени Героя Советского Союза Е. А. Никонова муниципального района Ставропольский Самарской области
 (полное юридическое наименование объекта)

445130, Российская Федерация, Самарская область, муниципальный район Ставропольский, сельское поселение Васильевка, село Васильевка, ул. Мира, д. 47-Б.

Телефон: 8 (8482) 23-63-73, факс: 8 (8482) 23-63-73, E-mail: mdou_vasilek@mail.ru , Руководитель СПДС «Василек» Демидова Лариса Васильевна

(юридический адрес, фактический адрес, телефон, факс, адрес электронной почты, Ф.И.О. и должность руководителя)

1. Наименование населенного пункта 445366, Российская Федерация, Самарская область, сельское поселение Васильевка, село Васильевка
2. Ведомственная принадлежность Министерство образования и науки Самарской области
3. Вид деятельности образование

(государственное (муниципальное) управление, здравоохранение, социальное обслуживание, образование, культурно-досуговая деятельность, организация временного проживания, сервисное обслуживание, транспортное обслуживание, прочие)

4. Форма собственности объекта областная
(федеральная, областная, муниципальная, частная)
5. Объем предоставляемых услуг 180 человека/день, вместимость 180 человек
(количество обслуживаемых посетителей/день, вместимость)
6. Размещение объекта отдельно стоящее двухэтажное здание; несущие конструкции – кирпичные; лестницы – железобетон
(отдельно стоящее, встроенное, пристроенное, количество этажей в здании, занимаемый организацией этаж, базовый материал несущих конструкций, материал лестниц (кирпич, бетон, пенобетон, дерево, другое))
7. Количество и назначение входов 2 основных, 8 эвакуационных
8. Год постройки 1986 год
9. Год последней реконструкции не было

Описание маршрута следования к объекту

Расстояние до объекта от остановки транспорта, м		80	
Вид транспорта, номер маршрута, название остановки		Остановка «школа», маршрутный автобус Тольятти	
Наличие переходов на пути следования от остановки		есть	
Регулируемые переходы	нет	со звуковой сигнализацией	нет
Нерегулируемые переходы	есть		
Внеуличные переходы	нет	с пандусом	нет
		с подъемником	нет
Тактильные указатели	нет		
Перепады высоты на пути движения	более 1,5 см	Съезды с уклоном более 10%	нет
Открытые лестницы	нет	Пандусы с уклоном более 8%	нет
Поручни на лестницах	есть	Поручни на пандусах	есть

ме- щений по плану БТИ	Наименование элемента объекта	Норматив доступности, установленный для инвалидов	Фактическая величина, наличие	Категория инвалидов, для которых установлен норматив*	Рекомендуемые мероприятия по адаптации при несоответствии нормативу: установка, создание, ремонт, замена или реконструкция	Примечание
1	2	3	4	5	6	7
1. Территория, прилегающая к объекту (при наличии)						
1.1. Вход на территорию (при наличии ограждения)						
	Ширина прохода, калитки	≥ 1,2 м	1,25	К, О		
	Информация об объекте	наличие	есть	К, О, С, Г		
1.2. Путь к главному (специализированному) входу в здание (для доступа в зону оказания услуг)						
	Указатели направления движения	наличие	нет	К, Г	установка	
	Ширина пешеходного пути с учетом встречного движения	≥ 2,0 м	5,7 м	К		
	Ширина пешеходного пути с учетом встречного движения в условиях сложившейся застройки в пределах прямой видимости Для обеспечения возможности разъезда через каждые 25 м горизонтальные площадки (карманы)	≥ 1,2 м не менее 2,0 x 1,8 м	нет	К	установка	
	Тактильная полоса перед съездом	> 0,8 м	нет	С	установка	
	Тактильная полоса перед лестницей	> 0,8 м	нет	С	установка	
	Тактильная полоса перед препятствием на тротуаре	> 0,8 м	нет	С	установка	
	Ширина тактильной полосы	0,5-0,6 м	нет	С	установка	
	Перепад высот бордюров, бортовых камней вдоль	< 0,025 м	0,010 м	К, С, О		

мещений по плану БТИ	Наименование элемента объекта	Норматив доступности, установленный для инвалидов	Фактическая величина, наличие	Категория инвалидов, для которых установлен норматив*	Рекомендуемые мероприятия по адаптации при несоответствии нормативу: установка, создание, ремонт, замена или реконструкция	Примечание
1	2	3	4	5	6	7
	эксплуатируемых газонов и озелененных площадок, примыкающих к путям пешеходного движения					
	Высота бордюров по краям пешеходных путей	> 0,05 м	0,010 м	К, С, О		
	Места отдыха**	наличие	нет	К, О	создание	
1.3. Автостоянка и парковка для посетителей (при наличии)						
	Расстояние до входа в здание	≤ 50 м	нет	К, О	создание	
	Количество машино-мест для инвалидов, обозначенных специальными знаками на поверхности покрытия стоянки и знаком на вертикальной поверхности (стене, столбе, стойке) на высоте не менее 1,5 м	> 5% (не менее 1 места)	нет	К	создание	
	Размер парковочного места со специальным знаком для автомобиля инвалида	6 x 3,6 м	нет	К	создание	
1.4. Открытая лестница						
	Ширина лестничных маршей	≥ 1,35 м	1,30 м	О, С	реконструкция	
	Марш лестницы между площадками	3-12 ступеней	10 ступеней	О, С		
	Единообразная геометрия ступеней	наличие	есть	О, С		

ме- щений по плану БТИ	Наименование элемента объекта	Норматив доступности, установленный для инвалидов	Фактическая величина, наличие	Категория инвалидов, для которых установлен норматив*	Рекомендуемые мероприятия по адаптации при несоответствии нормативу: установка, создание, ремонт, замена или реконструкция	Примечание
1	2	3	4	5	6	7
	Высота подступенка	0,12-0,15 м	0,16 м	О, С		
	Ширина проступей	0,35-0,4 м	0,29 м	О, С	Реконструкция	
	Расстояние до кромки ступени тактильной полосы перед маршем вверху и внизу шириной 0,3-0,5 м	≥ 0,8-0,9 м	нет	С	Установка	
	Бортики по боковым краям ступеней, не примыкающие к стенам, высотой не менее 0,02 м	наличие	нет	О, С	реконструкция	
	Поручни с двух сторон:	наличие	нет	О,С	Установка	
	расстояние между поручнями	≥ 1,0 м		О, С		
	высота поручней	0,9 м		О		
	нетравмирующиезавершения поручней	наличие		О		
	завершающие горизонтальные части поручней	≥ 0,3 м		О, С		
1.5. Пандус на рельефе						
	Высота подъема одного марша	≤ 0,8 м	нет	К	Установка	
	Угол уклона	≤ 5 °	нет	К	Установка	
	Поручни с двух сторон:	наличие	нет	К, О	Установка	
	расстояние между поручнями	0,9-1,0 м	нет	К, О	Установка	
	на высоте (нижний поручень)	0,7 м	нет	К	Установка	
	на высоте (верхний поручень)	0,9 м	нет	О	Установка	

ме- щений по плану БТИ	Наименование элемента объекта	Норматив доступности, установленный для инвалидов	Фактическая величина, наличие	Категория инвалидов, для которых установлен норматив*	Рекомендуемые мероприятия по адаптации при несоответствии нормативу: установка, создание, ремонт, замена или реконструкция	Примечание
1	2	3	4	5	6	7
	нетравмирующиезавершения поручней	наличие	нет	К, О	Установка	
	завершающие горизонтальные части поручней	$\geq 0,3$ м	нет	К, О	Установка	
	Площадки на горизонтальном участке пандуса:	наличие	нет	К	Установка	
	в верхнем окончании пандуса	$\geq 1,5 \times 1,5$ м	нет	К	Установка	
	промежуточнаяплощадка при прямом пути движения(при высоте пандуса более 0,8 м)	$\geq 1,5 \times 1,5$ м	нет	К	Установка	
	промежуточная площадкана повороте пути движения	$\geq 1,5 \times 1,5$ м	нет		Установка	
	в нижнем окончании пандуса	$\geq 1,5 \times 1,5$ м	нет	К	Установка	
	Колесоотбойники высотой не менее 0,1 м по продольным открытым краям маршей и на горизонтальных площадках	наличие	нет	К, О	Установка	
2. Входная группа (для доступа в зону оказания услуги)						
2.1. Крыльцо или входная площадка						
	Высота площадки	м	0,42 м			
	Габариты площадки без пандуса (ширина x глубина)	$\geq 1,4 \times 2$ м или $1,5 \times 1,85$ м	2,4x2,75	О, С		
	Габариты площадки с пандусом (ширина x глубина)	$\geq 2,2 \times 2,2$ м	Нет	К	Установка	

мещений по плану БТИ	Наименование элемента объекта	Норматив доступности, установленный для инвалидов	Фактическая величина, наличие	Категория инвалидов, для которых установлен норматив*	Рекомендуемые мероприятия по адаптации при несоответствии нормативу: установка, создание, ремонт, замена или реконструкция	Примечание
1	2	3	4	5	6	7
	Поручни (ограждение) при высоте площадки более 45 см (за исключением площадок с трехсторонними лестницами)	наличие	есть	К, О, С		
	Навес	наличие	есть	К, О		
	Водоотвод (решетка или уклон к открытой стороне площадки, навес)	наличие	есть	К, О, С		
	Информация об объекте	наличие	есть	Г		
	Система вызова помощи	наличие	нет	К	Установка	
2.2. Лестница наружная						
	Нескользкое покрытие	наличие	есть	О, С		
	Расстояние до кромки ступени перед маршем вверху и внизу тактильной полосы	0,6 м	нет	С	Создание	
	Ширина тактильной полосы перед лестничным маршем	0,3-0,5 м	нет	С	Создание	
	Контрастная маркировка крайних ступеней	наличие	Нет	С	Установка	
	Бортики по боковым краям ступеней, не примыкающие к стенам, высотой не менее 0,02 м	наличие	нет	О, С	Реконструкция	
	Поручни с двух сторон:	наличие	Есть	О, С		
	высота поручней	0,9 м	0,9	О, С		

ме- щений по плану БТИ	Наименование элемента объекта	Норматив доступности, установленный для инвалидов	Фактическая величина, наличие	Категория инвалидов, для которых установлен норматив*	Рекомендуемые мероприятия по адаптации при несоответствии нормативу: установка, создание, ремонт, замена или реконструкция	Примечание
1	2	3	4	5	6	7
	Нетравмирующие завершения поручней	наличие	Есть	О, С		
	завершающие горизонтальные части поручней	$\geq 0,3$ м	Нет	О, С	Замена поручней	
	Разделительные поручни при ширине марша ≥ 4 м**	наличие	нет	О, С		
2.3. Пандус наружный						
	Ширина марша	$\geq 1,0$ м	нет	К	Установка	
	Угол уклона	$\leq 5^\circ$	нет	К	Установка	
	Высота подъема одного марша (максимальная)	$\leq 0,8$ м	нет	К		
	Поручни с двух сторон:	наличие	нет	К, О	установка	
	расстояние между поручнями	0,9-1,0 м		К, О		
	на высоте (нижний поручень)	0,7 м		К		
	на высоте (верхний поручень)	0,9 м		О		
	нетравмирующиезавершения поручней	наличие		К, О		
	завершающие горизонтальные части поручней	$\geq 0,3$ м		К, О		
	Площадки на горизонтальном участке пандуса:		Нет		установка	
	в верхнем окончании пандуса	$\geq 1,5 \times 1,5$ м		К		
	промежуточная площадка при прямом пути движения (при высоте пандуса более 0,8 м)	$\geq 1,5$ м		К		

ме- щений по плану БТИ	Наименование элемента объекта	Норматив доступности, установленный для инвалидов	Фактическая величина, наличие	Категория инвалидов, для которых установлен норматив*	Рекомендуемые мероприятия по адаптации при несоответствии нормативу: установка, создание, ремонт, замена или реконструкция	Примечание
1	2	3	4	5	6	7
	промежуточная площадкана повороте пути движения	$\geq 1,5 \times 1,5$ м		К		
	в нижнем окончании пандуса	$\geq 1,5 \times 1,5$ м		К		
	Колесоотбойники по продольным краям маршей высотой не менее 0,05 м	наличие		К, О		
	Нескользящее покрытие	наличие		К, О		
	Наружный подъемник (при отсутствии пандуса) вертикальный (В), наклонный (Н)	наличие		К		
	Звуковой маяк у входа**	наличие	Нет	С	Установка	
	Световой маяк у входа**	наличие	Нет	Г	Установка	
2.4. Тамбур						
	Габариты(глубина x ширина)	$\geq 2,3 \times 1,5$ м, при реконструкции – (1,5-1,8) x 2 м	1,5x1,65 м	К	реконструкция	
	Двери распашные (Р), автоматические раздвижные (А)	наличие	Р	К, О		
	Ширина дверного проема	$\geq 1,2$ м, при реконструкции – $\geq 0,9$ м	0,7 м	К, О	реконструкция	

ме- щений по плану БТИ	Наименование элемента объекта	Норматив доступности, установленный для инвалидов	Фактическая величина, наличие	Категория инвалидов, для которых установлен норматив*	Рекомендуемые мероприятия по адаптации при несоответствии нормативу: установка, создание, ремонт, замена или реконструкция	Примечание
1	2	3	4	5	6	7
	Высота порога наружного, внутреннего	каждого элемента – < 0,014 м, общая высота – ≤ 0,028 м	Наружный – 0,07 м; внутренни й- 0,02 м	К	замена	
	Контрастная маркировка прозрачных дверных полотен	наличие	Нет прозрачны х дверей	С		Нет необходи мости
3. Пути движения на объекте (для доступа в зону оказания услуги)						
3.1. Лестница на уровень 1-го этажа						
	Контрастная маркировка крайних ступеней	наличие	нет	С	установка	
	Бортики по боковым краям ступеней, не примыкающие к стенам, высотой не менее 0,02 м	наличие	нет	О, С	установка	
	Поручни с двух сторон:	наличие	С одной стороны – поручень, с другой - стена	О, С		
	на высоте	0,9 м	0,9 м	О, С		
	Нетравмирующие завершения поручней	наличие	есть	О, С		
	завершающие горизонтальные части поручней	≥ 0,3 м	0,4 м	О, С		

ме- щений по плану БТИ	Наименование элемента объекта	Норматив доступности, установленный для инвалидов	Фактическая величина, наличие	Категория инвалидов, для которых установлен норматив*	Рекомендуемые мероприятия по адаптации при несоответствии нормативу: установка, создание, ремонт, замена или реконструкция	Примечание
1	2	3	4	5	6	7
3.2. Пандус внутренний к лестнице на уровень 1-го этажа						
	Ширина марша	$\geq 1,0$ м	Нет	К	Установка	
	Угол уклона	$\leq 5^\circ$	Нет	К	Установка	
	Разворотные площадки внизу, вверху	$\geq 1,5 \times 1,5$ м	Нет	К	Установка	
	Поручни с двух сторон:	наличие	Нет	К, О	Установка	
	расстояние между поручнями	0,9-1,0 м		К, О		
	на высоте (нижний поручень)	0,7 м		К		
	на высоте (верхний поручень)	0,9 м		О		
	нетравмирующие завершения поручней	наличие		К		
	завершающие горизонтальные части поручней	$\geq 0,3$ м		К, О		
	Колесоотбойники по продольным краям маршей высотой не менее 0,05 м	наличие	нет	К	Установка	
	Пандус переносной (при отсутствии стационарного)	наличие	нет	К	Установка	
	Подъемник для инвалидов (при отсутствии пандуса):		Нет		Установка	
	стационарный	наличие		К		
	мобильный	наличие		К		

ме- щений по плану БТИ	Наименование элемента объекта	Норматив доступности, установленный для инвалидов	Фактическая величина, наличие	Категория инвалидов, для которых установлен норматив*	Рекомендуемые мероприятия по адаптации при несоответствии нормативу: установка, создание, ремонт, замена или реконструкция	Примечание
1	2	3	4	5	6	7
3.3. Коридоры/холлы						
	Ширина полосы движения	$\geq 1,2$ м	1,35 м	К		
	Разворотные площадки	$\geq 1,5 \times 1,5$ м	2x4 м	К		
	Контрольно-пропускные устройства и турникеты (ширина)	$\geq 1,0$ м	нет	К,О		Нет необходи мости
	Указатели направления движения, входа, выхода	наличие	есть	К, Г		
	Пиктограммы (доступность, вход, выход)	наличие	нет	К, Г		
	Речевые информаторы и маяки**	наличие	нет	С	Установка	
	Экраны, текстовые табло для дублирования звуковой информации**	наличие	нет	Г	Установка	
	Аудиовизуальные информационно-справочные системы**	наличие	нет	Г	Установка	
	Тактильная схема	наличие	нет	С	Установка	
	Место отдыха и ожидания (не реже чем через 25 м):	наличие	Есть	К, О, С, Г		
	для лиц с нарушениями опорно-двигательного аппарата (О): глубина зоны сидения – не менее 1,2 м	≥ 1 на этаж	1	О		

ме- щений по плану БТИ	Наименование элемента объекта	Норматив доступности, установленный для инвалидов	Фактическая величина, наличие	Категория инвалидов, для которых установлен норматив*	Рекомендуемые мероприятия по адаптации при несоответствии нормативу: установка, создание, ремонт, замена или реконструкция	Примечание
1	2	3	4	5	6	7
	для колясочников: глубина – 1,5 м, ширина – 0,9 м	≥ 1 на этаж	1	К		
	Навесное оборудование, выступ в зону движения	$\leq 0,1$ м	нет	С		Нет необходи мости
	Рифленая и (или) контрастно окрашенная полоса на участках пола перед поворотом и дверями (ширина)	0,6 м	нет	С	Установка	
	Опорные устройства	наличие		О,С		
	Контрастная маркировка дверных проемов**	наличие		С		
3.4. Лестница, перепады высот на этажах (в коридорах)						
	Бортики по боковым краям ступеней, не примыкающие к стенам, высотой не менее 0,02 м	наличие	нет	О, С	Установка	
	Контрастная маркировка	наличие	нет	С	Установка	
	Поручни с двух сторон на лестнице:	наличие	Перила с одной стороны	О		
	на высоте	0,9 м	0,45	О		
	Нетравмирующие завершения поручней	наличие	Есть	К		
	завершающие горизонтальные части поручней	наличие	Есть	О		

ме- щений по плану БТИ	Наименование элемента объекта	Норматив доступности, установленный для инвалидов	Фактическая величина, наличие	Категория инвалидов, для которых установлен норматив*	Рекомендуемые мероприятия по адаптации при несоответствии нормативу: установка, создание, ремонт, замена или реконструкция	Примечание
1	2	3	4	5	6	7
3.5. Пандус внутренний на этаже						
	Ширина марша	$\geq 1,0$ м	Нет	К		
	Угол уклона	$\leq 5^\circ$		К		
	Разворотные площадки внизу, вверху	$\geq 1,5 \times 1,5$ м		К		
	Поручни с двух сторон:	наличие	нет	К, О	Установка	
	на высоте (нижний поручень)	0,7 м		К		
	на высоте (верхний поручень)	0,9 м		О		
	Колесоотбойники по продольным краям маршей высотой не менее 0,05 м	наличие	Нет	К	Установка	
3.6. Лестница межэтажная (в зону оказания услуги)						
	Рельефная (тактильная) полоса перед маршем вверху и внизу (ширина 0,3 м)	0,6 м	нет	С	Установка	
	Ширина тактильной полосы перед лестничным маршем	0,3-0,5 м	Нет	С	Установка	
	Контрастная маркировка крайних ступеней	наличие	нет	С	Установка	
	Бортики по боковым краям ступеней, не примыкающие к стенам, высотой не менее 0,02 м	наличие	нет	О, С	Установка	
	Поручни непрерывные с двух сторон:	наличие	Перила с одной	О, С		

мещений по плану БТИ	Наименование элемента объекта	Норматив доступности, установленный для инвалидов	Фактическая величина, наличие	Категория инвалидов, для которых установлен норматив*	Рекомендуемые мероприятия по адаптации при несоответствии нормативу: установка, создание, ремонт, замена или реконструкция	Примечание
1	2	3	4	5	6	7
			стороны			
	на высоте	0,9 м	0,45 м	О, С		
	Нетравмирующие завершения поручней	наличие	Есть	О, С		
	завершающие горизонтальные части поручней вверху, внизу	$\geq 0,3$ м	Есть	О, С		
	Цифровые контрастные обозначения этажа	наличие	Нет	С	Установка	
	Указатели номера этажа на поручне тактильные**	наличие	Нет	С	Установка	
	Лестница №____(вкладка при наличии других лестниц)					
3.7. Лифт пассажирский						
	Кабина:		нет			Не предусмотрено
	габариты (глубина x ширина)	при новом строительстве – $\geq 1,5$ x $1,7$ м, для действующих объектов – $\geq 1,1$ x $1,4$ м		К		
	ширина дверного проема	при новом строительстве –		К		

ме- щений по плану БТИ	Наименование элемента объекта	Норматив доступности, установленный для инвалидов	Фактическая величина, наличие	Категория инвалидов, для которых установлен норматив*	Рекомендуемые мероприятия по адаптации при несоответствии нормативу: установка, создание, ремонт, замена или реконструкция	Примечание
1	2	3	4	5	6	7
		$\geq 0,95$ м, для действующих объектов $\geq 0,8$ м				
	Зеркало**	наличие		К		
	Поручни**	наличие		О		
	Световая и звуковая информация в кабине о движении лифта**	наличие		Г, С		
	Знак доступности	наличие		К		
	Цифровые контрастные обозначения этажа напротив лифта	наличие		С		
	Тактильная маркировка цифр на кнопках управления лифтом	наличие		С		
4. Зона оказания услуги(в зависимости от сферы деятельности)						
4.1. Обслуживание через окно/прилавок						
	Высота рабочей поверхности	0,8-1,1 м		К		Не предусмо- рено
	Габариты зоны обслуживания (глубина)	$\geq 1,2$ м		К		
	Вкладка при необходимости описания нескольких окон/прилавков					

мещений по плану БТИ	Наименование элемента объекта	Норматив доступности, установленный для инвалидов	Фактическая величина, наличие	Категория инвалидов, для которых установлен норматив*	Рекомендуемые мероприятия по адаптации при несоответствии нормативу: установка, создание, ремонт, замена или реконструкция	Примечание
1	2	3	4	5	6	7
4.2. Обслуживание в кабинете №____						
	Ширина проема двери	$\geq 0,9$ м	0,9	К		
	Высота порога	отсутствие	Отсутствует	К, О		
	Информация тактильная	наличие	Нет	С	Установка	
	Информация визуальная контрастная:	наличие	есть	К, О, С, Г		
	размещение на высоте**	$\leq 1,8$ м	1,5	К		
	высота прописных букв**	$\geq 0,025$ м	0,025	С		
	Габариты зоны сидения (глубина)	$\geq 1,2$ м	1,2	О		
	Зона для кресла-коляски	$\geq 1,5 \times 1,5$ м	1,5x1,5	К		
	Стол с высотой рабочей поверхности	0,7-0,8 м	0,7	К, О		
Вкладка при необходимости описания нескольких кабинетов						
4.3. Обслуживание с перемещением в кабинет №____						
	Ширина полосы движения по зоне обслуживания	$\geq 1,2$ м	2м	К		
	Высота оборудования для посетителей (стеллаж, прилавок, витрина, художественный объект и прочее)	0,8-1,1 м		К		Не предусмотрено
Вкладка при необходимости описания нескольких маршрутов						
4.4. Кабина индивидуального обслуживания №____ (примерочная, переговорная, кабина телефона)						

мешений по плану БТИ	Наименование элемента объекта	Норматив доступности, установленный для инвалидов	Фактическая величина, наличие	Категория инвалидов, для которых установлен норматив*	Рекомендуемые мероприятия по адаптации при несоответствии нормативу: установка, создание, ремонт, замена или реконструкция	Примечание
1	2	3	4	5	6	7
	Ширина x глубина	1,5x1,5 м	нет	К		Не предусмотрено
	Место для сидения**	наличие	Нет	О		
	Крючки для костылей (на высоте 120 см с выступом 12 см)**	наличие	Нет	О		
Вкладка при необходимости описания нескольких кабин						
4.5. Зал (с фиксированными местами зрительный, читальный, ожидания и прочее вместимостью более 50 мест)						
	Доля мест для колясочников	$\geq 2\%$	Нет	К		Не предусмотрено
	Ширина прохода к месту для инвалида на кресле-коляске	$\geq 1,2$ м	нет	К		Не предусмотрено
	Доля мест для лиц с нарушением слуха	≥ 2	нет	Г		Не предусмотрено
Вкладка при необходимости описания нескольких залов						
	Специализированная зона обслуживания инвалидов-колясочников	наличие	Нет	К		Не предусмотрено

мещений по плану БТИ	Наименование элемента объекта	Норматив доступности, установленный для инвалидов	Фактическая величина, наличие	Категория инвалидов, для которых установлен норматив*	Рекомендуемые мероприятия по адаптации при несоответствии нормативу: установка, создание, ремонт, замена или реконструкция	Примечание
1	2	3	4	5	6	7
5. Санитарно-бытовые помещения						
5.1. Санузел для посетителей						
	Санузел	наличие	есть	Г		
5.2. Санузел для инвалидов						
	Санузел	наличие	Нет	К, О, С	Создание	
	Знак доступности помещения	наличие		К		
	Тактильная маркировка санузла	наличие		С		
	Ширина дверного проема	$\geq 0,9$ м		К, О		
	Направление открывания дверей	наружное		К		
	Кабины для инвалидов:		Нет			
	количество кабин	> 1 шт.		К, О		
	ширина дверного проема	$\geq 0,9$ м		К, О		
	габариты (минимальная глубина)	$\geq 1,8$ м		К, О, С		
	габариты (минимальная ширина)	$\geq 1,65$ м		К, О, С		
	Унитаз:					
	опорные поручни	наличие	Нет	К, О	Установка	
	откидные поручни**	наличие	Нет	К	Установка	

ме- щений по плану БТИ	Наименование элемента объекта	Норматив доступности, установленный для инвалидов	Фактическая величина, наличие	Категория инвалидов, для которых установлен норматив*	Рекомендуемые мероприятия по адаптации при несоответствии нормативу: установка, создание, ремонт, замена или реконструкция	Примечание
1	2	3	4	5	6	7
	зона для кресла-коляски рядом с унитазом (ширина x глубина)	$\geq 0,75 \times 1,2$ м	0,8x1,2 м	К		
	крючки для костылей(на высоте 120 см с выступом 12 см)	наличие	нет	О	Установка	
	Раковина:					
	высота раковины	0,75-0,85 м	0,8 м	К, О		
	опорный поручень	наличие	нет	О	Установка	
	водопроводный кран с рычажной рукояткой	наличие	Нет	К, О	Установка	
	водопроводный кран с автоматическим и сенсорным кранами бесконтактного типа**	наличие	Нет	К, О	Установка	
	зоны у раковины для кресла-коляски (глубина x ширина)	$\geq 1,30 \times 0,85$ м	1,3x0,85 м	К		
	крючки для костылей (на высоте 120 см с выступом 12 см)	наличие	нет	О	Установка	
	Зеркало поворотное	Установка	Установка	К, О	Установка	
	Писсуар на высоте от пола	$\leq 0,4$ м или вертикальной формы	Нет	К	Установка	
	Душевые:		Нет			Не предусмо рено

мешений по плану БТИ	Наименование элемента объекта	Норматив доступности, установленный для инвалидов	Фактическая величина, наличие	Категория инвалидов, для которых установлен норматив*	Рекомендуемые мероприятия по адаптации при несоответствии нормативу: установка, создание, ремонт, замена или реконструкция	Примечание
1	2	3	4	5	6	7
	габариты поддона (поверхности с трапом) в душевой	$\geq 0,9 \times 1,5$ м		К, О		
	размеры сиденья душевой кабины (глубина х длина)	$\geq 0,48 \times 0,85$ м		К, О		
	опорный поручень	наличие		К, О		
	Система тревожной сигнализации	наличие		К, О, С		
Вкладка при необходимости описания нескольких туалетных комнат или душевых						
6. Средства информации и телекоммуникации на объекте						
	Визуальные средства информации о предоставлении услуги	наличие	есть	К, О, Г, С		
	Надписи:	наличие	есть	К, О, Г, С		
	размещение на высоте	$\geq 1,5$ м и $\leq 4,5$ м	2 м	К, О, Г, С		
	высота прописных букв	$\geq 0,075$ м	0,080	К, О, Г, С		
	освещенность	наличие	есть	К, О, Г, С		
	Указатели, пиктограммы:	наличие	нет	К, О, Г, С	Установка	
	размещение на высоте	1,3-1,4 м		К, О, Г, С		
	высота прописных букв	$\geq 0,075$ м		К, О, Г, С		

мещений по плану БТИ	Наименование элемента объекта	Норматив доступности, установленный для инвалидов	Фактическая величина, наличие	Категория инвалидов, для которых установлен норматив*	Рекомендуемые мероприятия по адаптации при несоответствии нормативу: установка, создание, ремонт, замена или реконструкция	Примечание
1	2	3	4	5	6	7
	освещенность	наличие	нет	К, О, Г, С	Установка	
	Тактильные средства информации о предоставлении услуги с цифрами, буквами, изготовленными с использованием шрифта Брайля:	наличие	нет	С	Установка	
	высота размещения	1,3-1,4 м		С		
	маркировка кабинетов приема со стороны ручки	наличие	нет	С	Установка	
	на кнопках управления лифта	наличие	нет	С		Не предусмотрено
	на кабинах санитарно-бытовых помещений	наличие	нет	С	Установка	
	Текстофоны (текстовые телефоны), текстовые средства связи, в том числе с «бегущей строкой», факсимильные аппараты	наличие (не менее 1шт.)	нет	Г		Нет необходимости
	Телефоны с усилителем звука и увеличенными тактильными клавишами	наличие (не менее 1шт.)	нет	С, Г		Нет необходимости
	Таксофон с автоматическим перемещением аппарата по высоте (АВ)	наличие	Нет	К		Нет необходимости
	Речевые информаторы и маяки	наличие	нет	С		Нет

ме- щений по плану БТИ	Наименование элемента объекта	Норматив доступности, установленный для инвалидов	Фактическая величина, наличие	Категория инвалидов, для которых установлен норматив*	Рекомендуемые мероприятия по адаптации при несоответствии нормативу: установка, создание, ремонт, замена или реконструкция	Примечание
1	2	3	4	5	6	7
						необходи мости
	Звуковой маяк у входа (динамик с радиотрансляцией) с зоной слышимости до 5м	наличие	нет	С	установка	
	Световые текстовые табло для вывода оперативной операции	наличие	нет	Г, С		Нет необходи мости
	Малогабаритные аудиовизуальные информационно-справочные системы	наличие	нет	К, С, О, Г		Нет необходи мости
	Индукционная система:	наличие	Нет	Г	Установка	
	стационарная	наличие		Г		
	переносная	наличие		Г		

7. Выводы

При обследовании были выявлены следующие несоответствия, отсутствуют:

1. Территория, прилегающая к объекту: произвести установку специального оборудования для путей к главному входу в здание. Оборудовать автостоянку и парковку для посетителей, реконструировать открытую лестницу. Установить пандус.

2. Входная группа (для доступа в зону оказания услуги). Привести в соответствие крыльцо и входную площадку. Провести реконструкцию наружных лестниц с заменой поручней. Установить наружный пандус или наружный подъемник, звуковой маяк у входа. Реконструировать тамбура.

3. Пути движения на объекте (для доступа в зону оказания услуги). Привести в соответствие и установить необходимое оборудование на пути движения на объекте. В здании СПДС «Василек» лифт пассажирский не предусмотрен проектом

4. Зона оказания услуги(в зависимости от сферы деятельности). Обслуживание в кабинетах частично соответствует, необходимо установить тактильную информацию. Обслуживание через окно/прилавок не предусмотрено.

5. Санитарно -бытовые помещения. Санитарно – бытовое обслуживание частично соответствует требованиям, необходимо создать санузел для инвалидов колясочников. Душевые кабины не предусмотрены проектом здания.

6. Средства информации и телекоммуникации на объекте. Установить пиктограммы и тактильные средства информации о предоставлении услуги с использованием шрифта Брайля, индукционной систему. В связи со спецификой здания и работой коллектива нет необходимости

в установке текстофонов (текстовые телефоны), текстовые средства связи, в том числе с «бегущей строкой», факсимильные аппараты, телефонов с усилителем звука и увеличенными тактильными клавишами, таксофонов с автоматическим перемещением аппарата по высоте (АВ), речевые информаторы и маяки, световых текстовых табло для вывода оперативной операции, малогабаритных аудиовизуальных информационно-справочных систем.


 Представитель рабочей группы
 (подпись) _____
 (должность) _____
 ФИО _____
 « 20 / 7

Представитель организации, эксплуатирующей объект
 Директор ГБОУ СОШ с. Васильевка
 (должность) _____
 Хопова Светлана Викторовна
 (подпись) _____
 М.П. _____
 « 20 / 7

Акт обследования
доступности объекта для инвалидов и других
маломобильных групп населения
СПДС «Василек»

1. Результаты обследования территории, прилегающей к зданию (участка)

№	Наименование функционально - планировочного элемента	Наличие элемента			Выявленные нарушения и замечания		Работы по адаптации объектов	
		Есть/нет	№ на плане	№ фото	Содержание	Значимо для инвалида (категория)	Содержание	Виды работ
1.1	Вход (входы) на территорию	есть		1,2	Отсутствуют тактильные обозначения	С	Установка тактильных обозначений	Текущий ремонт
1.2	Путь (пути) движения на территории	есть			Отсутствуют тактильные обозначения, визуальная информация	С Г	Установка тактильных обозначений, визуальной информации	Текущий ремонт
1.3	Лестница (наружная)	есть		3,4	Отсутствуют съезды, тактильные обозначения	К С	Установка тактильных обозначений, съездов	Текущий ремонт
1.4	Пандус (наружный)	нет						
1.5	Автостоянка и парковка	нет						
	ОБЩИЕ требования к зоне							

Заключение по структурно-функциональной зоне:

Наименование структурно-функциональной зоны	Состояние доступности	Приложение		Рекомендации по адаптации (вид работы)
		№ на плане	№ на фото	
Территория, прилегающая к зданию	ДП-И (К,О,Г,У)		1,2,3,4	Текущий ремонт

2. Результаты обследования входа (входов) в здание

№	Наименование функционально - планировочного элемента	Наличие элемента			Выявленные нарушения и замечания		Работы по адаптации объектов	
		Есть/нет	№ на плане	№ фото	Содержание	Значимо для инвалида (категория)	Содержание	Виды работ
2.1	Лестница (наружная)	есть		3,4	Отсутствуют съезды, тактильные обозначения	К С	Установка тактильных обозначений, съездов	Текущий ремонт
2.2	Пандус (наружный)	нет						
2.3	Входная площадка (перед дверью)	есть		3,4	Отсутствуют тактильные обозначения	С	Установка тактильных обозначений	Текущий ремонт
2.4	Дверь (входная)	есть		5,6	Отсутствует световой и звуковой маяк	К С	Установка светового и звукового маяка	Текущий ремонт
2.5	Тамбур	есть	25,43	5,6				
	ОБЩИЕ требования к зоне							

Заключение по структурно-функциональной зоне:

Наименование структурно-функциональной зоны	Состояние доступности	Приложение		Рекомендации по адаптации (вид работы)
		№ на плане	№ на фото	
Вход в здание	ДП-И (К,О,Г,У)	25,43	3,4,5,6	Текущий ремонт

**3. Результаты обследования пути (путей) движения внутри здания
(в т.ч. путей эвакуации)**

№	Наименование функционально - планировочного элемента	Наличие элемента			Выявленные нарушения и замечания		Работы по адаптации объектов	
		Есть/нет	№ на плане	№ фото	Содержание	Значимо для инвалида (категория)	Содержание	Виды работ
3.1	Коридор (вестибюль, зона ожидания, галерея, балкон)	есть	33	7	Отсутствуют тактильные обозначения	С	Установка тактильных обозначений	Текущий ремонт
3.2	Лестница (внутри здания)	есть	40,41	8,9,11,12	Отсутствуют тактильные обозначения	К С	Установка тактильных обозначений	Текущий ремонт
3.3	Пандус (внутри здания)	нет						
3.4	Лифт пассажирский (подъемник)	нет						
3.5	Дверь	есть						
3.6	Пути эвакуации (в т.ч. зоны безопасности)	есть			Отсутствуют тактильные обозначения	С	Установка тактильных обозначений	Текущий ремонт
	ОБЩИЕ требования к зоне							

Заключение по структурно-функциональной зоне:

Наименование структурно-функциональной зоны	Состояние доступности	Приложение		Рекомендации по адаптации (вид работы)
		№ на плане	№ на фото	
Путь движения внутри здания	ДП-И (К,О,Г,У)	33,40,41	7,8,9,11,12	Текущий ремонт

4. Результаты обследования зоны целевого назначения здания (целевого посещения объекта)

№	Наименование функционально - планировочного элемента	Наличие элемента			Выявленные нарушения и замечания		Работы по адаптации объектов	
		Есть/нет	№ на плане	№ фото	Содержание	Значимо для инвалида (категория)	Содержание	Виды работ
4.1	Кабинетная форма обслуживания	есть	39	10	Отсутствуют тактильные обозначения	С	Установка тактильных обозначений	Текущий ремонт
4.2	Зальная форма обслуживания	есть	13		Отсутствуют тактильные обозначения	С	Установка тактильных обозначений	Текущий ремонт
4.3	Прилавочная форма обслуживания	нет						
4.4	Форма обслуживания с перемещением по маршруту	нет						
4.5	Кабина индивидуального обслуживания	нет						
	ОБЩИЕ требования к зоне							

Заключение по структурно-функциональной зоне:

Наименование структурно-функциональной зоны	Состояние доступности	Приложение		Рекомендации по адаптации (вид работы)
		№ на плане	№ на фото	
Зоны целевого назначения здания	ДП-И (К,О,Г,У)	13,39	10	Текущий ремонт

5. Результаты обследования санитарно-гигиенических помещений

№	Наименование функционально - планировочного элемента	Наличие элемента			Выявленные нарушения и замечания		Работы по адаптации объектов	
		Есть/нет	№ на плане	№ фото	Содержание	Значимо для инвалида (категория)	Содержание	Виды работ
5.1	Туалетная комната	есть	32	13	Отсутствуют тактильные обозначения, кнопка вызова помощи, поручни	К С	Отсутствуют тактильные обозначения, кнопка вызова помощи, поручни	Текущий ремонт
5.2	Душевая/ванная комната	нет						
5.3	Бытовая комната (гардеробная)	есть						
	ОБЩИЕ требования к зоне							

Заключение по структурно-функциональной зоне:

Наименование структурно-функциональной зоны	Состояние доступности	Приложение		Рекомендации по адаптации (вид работы)
		№ на плане	№ на фото	
Санитарно-гигиеническое помещение (туалет)	ДП-И (О,Г,У)	32	13	Текущий ремонт

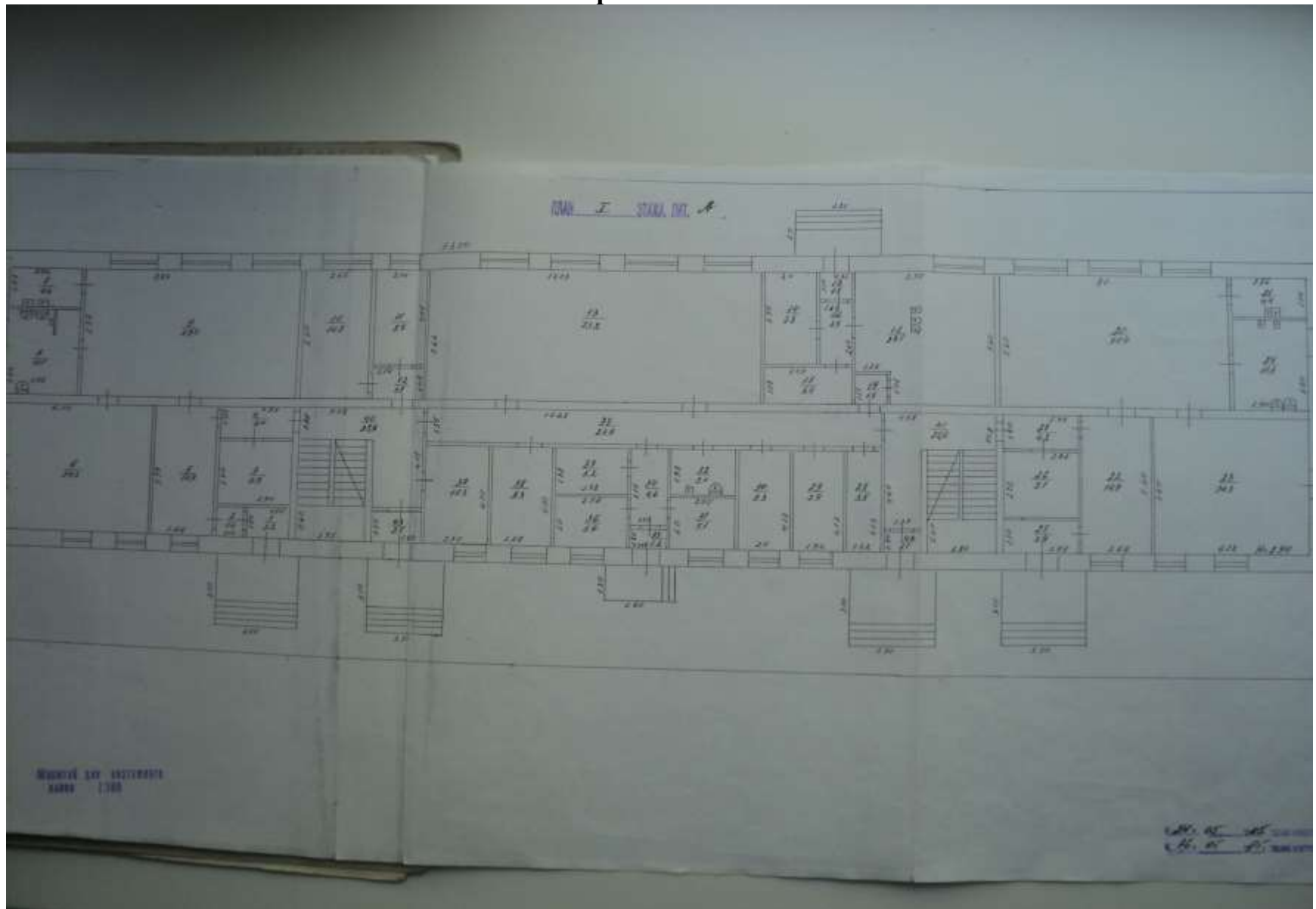
6. Результаты обследования системы информации на объекте

№	Наименование функционально - планировочного элемента	Наличие элемента			Выявленные нарушения и замечания		Работы по адаптации объектов	
		Есть/нет	№ на плане	№ фото	Содержание	Значимо для инвалида (категория)	Содержание	Виды работ
6.1	Визуальные средства	нет						
6.2	Акустические средства	нет			Отсутствует звуковое оповещение о приеме	Г	Внести изменения в программу	Индивидуальное техническое решение
6.3	Тактильные средства	есть		14				
	ОБЩИЕ требования к зоне							

Заключение по структурно-функциональной зоне:

Наименование структурно-функциональной зоны	Состояние доступности	Приложение		Рекомендации по адаптации (вид работы)
		№ на плане	№ на фото	
Системы информации на объекте	ДП-И (К,О,У,С)		14	Текущий ремонт

План первого этажа



План второго этажа

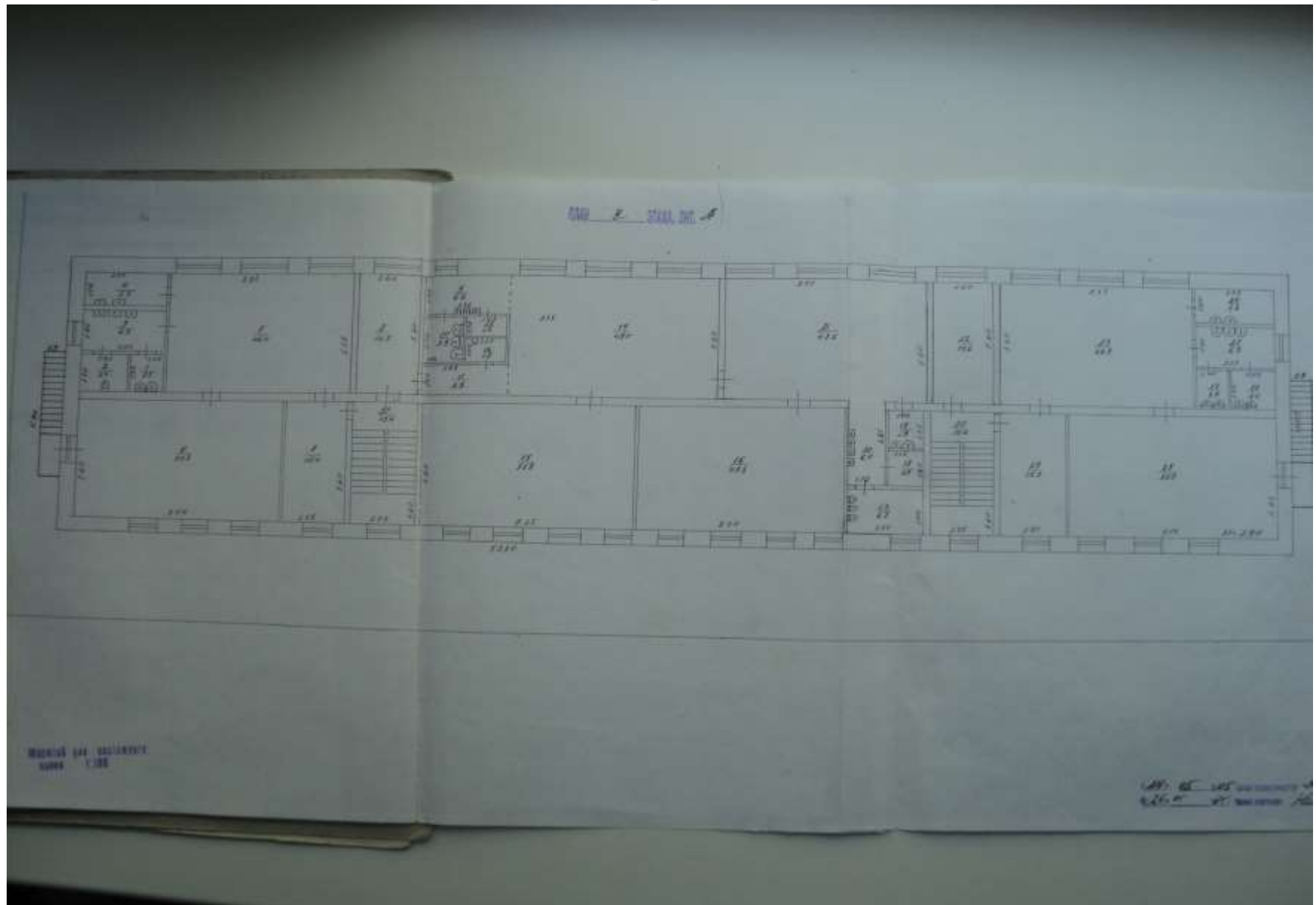


Фото приложение к акту обследования

№ 1



№ 2



№ 3



№ 4



№ 5



№ 6



№ 7



№ 8



№ 9



№ 10



№ 11



№ 12



№ 13



№ 14



Адресная программа (план)

адаптации объектов социальной инфраструктуры и обеспечения доступности услуг для инвалидов и других маломобильных групп населения на территории СПДС «Василек» ГБОУ СОШ с. Васильевка на 2021-2030 год

№ п/п	Наименование объекта и название организации, расположенной на объекте	Адрес объекта	№ паспорта доступности объекта	Плановые работы		Ожидаемый результат (по состоянию доступности)	Финансирование		Ответственный исполнитель	Дата текущего контроля
				Содержание работ	Вид работ		Объем, тыс. руб.	Источник		
1	Структурное подразделение детский сад «Василек» государственного бюджетного общеобразовательного учреждения Самарской области средней общеобразовательной школы с. Васильевка имени Героя Советского Союза Е. А. Никонова муниципального района Ставропольский Самарской области	445130, Российская Федерация, Самарская область, муниципальный район Ставропольский, сельское поселение Васильевка, село Васильевка, ул. Мира, д. 47- Б	От 01.08.2017 года	Территория, прилегающая к зданию (участок)	Текущий ремонт, ТСР, организационные мероприятия	ДУ			Заведующий хозяйством	2025
2				Вход (входы) в здание	Текущий ремонт, ТСР, организационные мероприятия	ДУ				
3				Путь (пути) движения внутри здания (в том числе пути эвакуации)	Текущий и капитальный ремонт, ТСР, организационные мероприятия	ДУ				
4				Санитарногигиенические помещения	Капитальный ремонт, ТСР, организационные мероприятия	ДУ				
5				Система информации на объекте (на всех зонах)	Капитальный ремонт, ТСР, организационные мероприятия	ВНД				