

Приложение 1

к Акту обследования к паспорту доступности от «12» декабря 2021 г.

I. Результаты обследования:

1. Территории, прилегающей к зданию (участка)

государственное бюджетное общеобразовательное учреждение Самарской области средняя общеобразовательная школа с. Васильевка имени Героя Советского Союза Е. А. Никонова муниципального района Ставропольский Самарской области, Самарская область, муниципальный район Ставропольский, сельское поселение Васильевка, село Васильевка, улица Комсомольская д.33-А

№ п/п	Наименование функционально-планировочного элемента	Наличие элемента			Выявленные нарушения и замечания		Работа по адаптации объектов	
		Есть/нет	№ на плане	№ фото	Содержание	Значимо для инвалида (категория)	Содержание	Виды работ
1.1	Вход (выход) на территорию	есть	б/н	№ 1	Отсутствует предупреждающая тактильная полоса перед входом	С	Нанести предупреждающую тактильную полосу перед входом	Работы в рамках текущего ремонта по мере выделения финансовых средств
1.2	Путь (пути) движения на территории	есть	б/н	№ 2	Отсутствует тактильная разметка при движении по территории	С	Нанести тактильную разметку при движении по территории	Работы в рамках текущего ремонта по мере выделения финансовых средств
1.3	Лестница (наружная)	есть	б/н	№3	Отсутствует тактильная разметка при	С	Нанести тактильную разметку при	Работы в рамках текущего

					движении по территории		движении по территории	ремонта по мере выделения финансовых средств
1.4	Пандус (наружный)	нет	-	-	-	-	-	-
1.5	Автостоянка и парковка	нет	б/н	3	Отсутствует автостоянка, парковочное место со специальным знаком для автомобиля инвалида.	К,О	Создание парковочного места	Работы в рамках текущего ремонта по мере выделения финансовых средств
	ОБЩИЕ требования к зоне							

Приложение 1 (фото)
к Акту обследования к паспорту доступности от «12» декабря 2021 г.



Фото № 2 путь(пути) движения на территории



Фото № 1 вход на территорию

Приложение 1 (фото)
к Акту обследования к паспорту доступности от «12» декабря 2021 г.



Фото № 4 парковка (автостоянка)



фото № 3 лестница (наружная)

Приложение 2

к Акту обследования к паспорту доступности от «12» декабря 2021 г.

II. Результаты обследования:

2. Входа (входов) в здание:

государственное бюджетное общеобразовательное учреждение Самарской области средняя общеобразовательная школа с. Васильевка имени Героя Советского Союза Е. А. Никонова муниципального района Ставропольский Самарской области, Самарская область, муниципальный район Ставропольский, сельское поселение Васильевка, село Васильевка, улица Комсомольская д.33-А

№ п/п	Наименование функционально-планировочного элемента	Наличие элемента			Выявление нарушения и замечания		Работа по адаптации объектов	
		Есть/нет	№ на плане	№ фото	Содержание	Значимо для инвалида (категория)	Содержание	Виды работ
2.1	Лестница (наружная)	есть	б/н	3	Отсутствует тактильная разметка при движении по территории	С	Нанести тактильную разметку при движении по территории	Работы в рамках текущего ремонта по мере выделения финансовых средств
2.2	Пандус (наружный)	есть	б/н	4	Отсутствует тактильная разметка при движении по	К,С,	Нанести тактильную разметку при	Работы в рамках текущего ремонта по

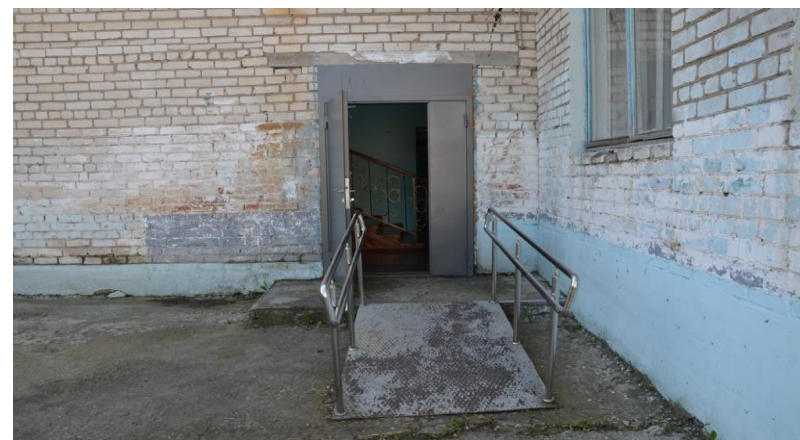
					территории		движении по территории	мере выделения финансовых средств
2.3	Входная площадка (перед дверью)	есть	б/н	5	-	К,О	-	-
2.4	Дверь (входная)	есть	б/н	6	Отсутствует предупреждающая тактильная разметка при входе, имеется порог высотой 1 см, препятствующий прохождению К,О, необходимо установить водоотвод, световой и звуковой маяки у входа, систему	К,О,С	Нанести тактильную разметку. установить водоотвод, световой и звуковой маяки у входа, систему вызова помощи	Работы в рамках текущего ремонта по мере выделения финансовых средств
2.5	Тамбур	нет	б/н	7	Необходима контрастная маркировка	К,С	-	Работы в рамках текущего ремонта по мере выделения финансовых средств
	ОБЩИЕ требования к зоне							

Приложение 2 (фото)
к Акту обследования к паспорту доступности от «12» декабря 2021 г.

Фото № 3 лестница (наружная)



фото № 4 пандус (наружный)



Приложение 2 (фото)
к Акту обследования к паспорту доступности от «12» декабря 2021 г.



Фото № 5 входная площадка (перед дверью)

фото № 6 дверь входная

Приложение 2 (фото)

к Акту обследования к паспорту доступности от «12» декабря 2021 г.



Фото № 7 тамбур

Приложение 3

к Акту обследования к паспорту доступности от «12» декабря 2021 г.

I. Результаты обследования:

3. Пути (путей) движения внутри здания (в т.ч. путей эвакуации):

государственное бюджетное общеобразовательное учреждение Самарской области средняя общеобразовательная школа с. Васильевка имени Героя Советского Союза Е. А. Никонова муниципального района Ставропольский Самарской области, Самарская область, муниципальный район Ставропольский, сельское поселение Васильевка, село Васильевка, улица Комсомольская д.33-А

№ п/п	Наименование функционально-планировочного элемента	Наличие элемента			Выявление нарушения и замечания		Работа по адаптации объектов	
		Есть/нет	№ на плане	№ фото	Содержание	Значимо для инвалида (категория)	Содержание	Виды работ
3.1	Коридор (вестибюль, зона ожидания, галерея,балкон)	есть	б/н	8	Отсутствуют информационные таблички, предупреждающую, тактильную разметку о препятствии	К,О,С	установить информационные таблички, предупреждающую, тактильную разметку о препятствии	Работы в рамках текущего ремонта по мере выделения финансовых средств

3.2	Лестница (внутри здания)	есть	б/н	9	Отсутствуют контрастные цветные полосы на первой и последней ступенях марша. Отсутствуют тактильные полосы, предупреждающие о препятствии (перед входом на лестницу, об окончании перил)	С,К,О	Нанести контрастные цветные полосы на первой и последней ступенях марша. Установить тактильные полосы, предупреждающие о препятствии	Работы в рамках текущего ремонта по мере выделения финансовых средств
3.3	Пандус (внутри здания)	есть	б/н	10	-	К	-	-
3.4	Лифт пассажирский (или подъемник)	нет	-	-	-	-	-	-
3.5	Дверь	нет	-	-	-	-	-	-
3.6	Пути эвакуации (в т.ч. зоны безопасности)	есть	б/н	11,12	Отсутствуют тактильные полосы, предупреждающие о препятствии для людей креслах-колясках и людей с нарушением опорно-	К,О,С.Г	Нанести тактильные полосы, предупреждающие о препятствии для людей креслах-колясках и людей с нарушением опорно-	Работы в рамках текущего ремонта по мере выделения финансовых средств

					двигательного аппарата		аппарата	
	ОБЩИЕ требования к зоне							

Приложение 3 (фото)
к Акту обследования к паспорту доступности от «12» декабря 2021 г.



Фото №13 коридор (вестибюль, зона ожидания, галерея, балкон)

фото №9 лестница(внутри здания)

Приложение 3 (фото)
к Акту обследования к паспорту доступности от «12» декабря 2021

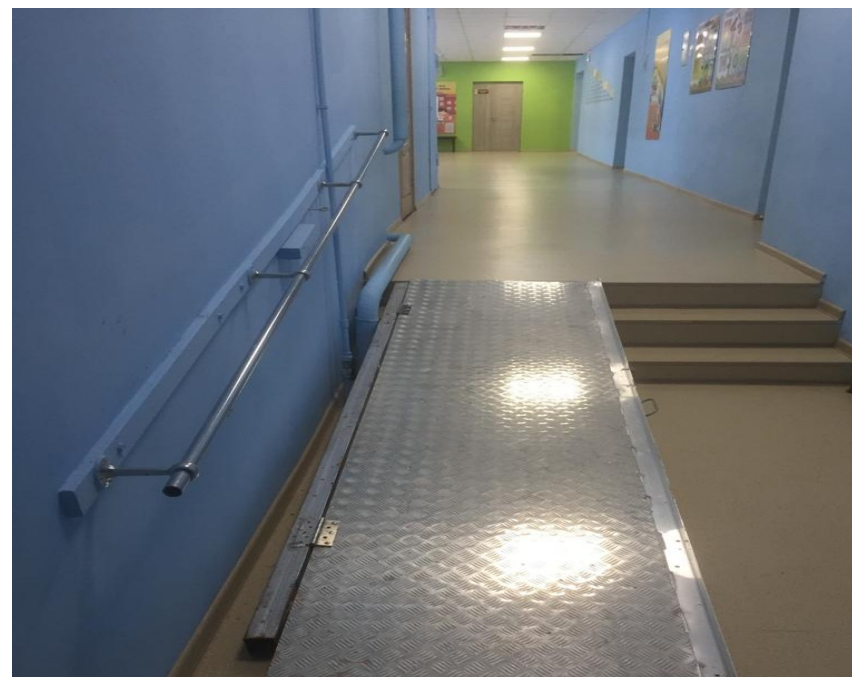
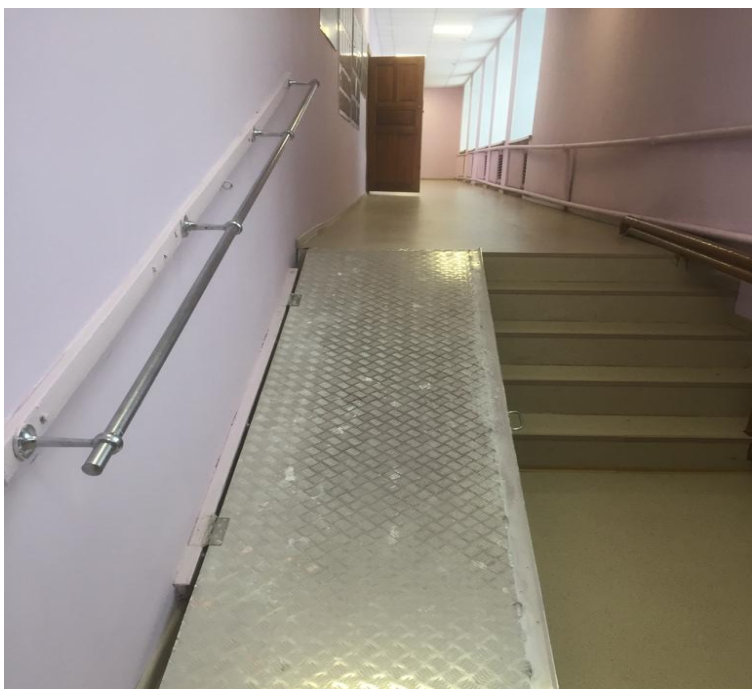


Фото № 10 пандус (внутри здания)

Фото № 10 пандус (внутри здания)

Приложение 3 (фото)
к Акту обследования к паспорту доступности от «12» декабря 2021



Фото №11 пути эвакуации

Фото №21 пути эвакуации

Приложение 4

к Акту обследования к паспорту доступности от «12» декабря 2021 г.

I. Результаты обследования:

2. Зоны целевого назначения здания (целевого посещения объекта)

Вариант I – зона обслуживания инвалидов

государственное бюджетное общеобразовательное учреждение Самарской области средняя общеобразовательная школа с. Васильевка имени Героя Советского Союза Е. А. Никонова муниципального района Ставропольский Самарской области, Самарская область, муниципальный район Ставропольский, сельское поселение Васильевка, село Васильевка, улица Комсомольская д.33-А

№ п/п	Наименование функционально-планировочного элемента	Наличие элемента	Выявление нарушения и замечания	Работа по адаптации объектов
-------	--	------------------	---------------------------------	------------------------------

		Есть/ нет	№ на плане	№ фото	Содержание	Значимо для инвалида (категория)	Содержание	Виды работ
4.1	Кабинетная форма обслуживания	есть		№ 6	Информирующие обозначения не соответствуют требованиям нормативных документов. Не дублируются рельефными знаками. (шрифтом Брайля)	К,О,С,Г	Следует установить информирующие обозначения помещений: - рядом с дверью, со стороны дверной ручки; - на высоте от 1,4 до 1,75 м; - дублирование рельефными знаками п. 3.6	Работы в рамках текущего ремонта по мере выделения финансовых средств.
4.2	Зальная форма обслуживания	нет	-	-	-	-	-	-
4.3	Прилавочная форма обслуживания	нет	-	-	-	-	-	-
4.4	Форма обслуживания с перемещением по маршруту	нет	-	-	-	-	-	-
	Кабина индивидуального обслуживания	нет	-	-	-	-	-	-
	ОБЩИЕ требования к зоне							

Приложение 4 (фото)

к Акту обследования к паспорту доступности от «12» декабря 2021 г.



Приложен
к Акту обс

Фото № 13 кабинетная форма
обслуживания

I. Результаты обследования:

5. Санитарно- гигиенических помещений

государственное бюджетное общеобразовательное учреждение Самарской области средняя общеобразовательная школа с. Васильевка имени Героя Советского Союза Е. А. Никонова муниципального района Ставропольский Самарской области, Самарская область, муниципальный район Ставропольский, сельское поселение Васильевка, село Васильевка, улица Комсомольская д.33-А

№ п/п	Наименование функционально-планировочного элемента	Наличие элемента			Выявление нарушения и замечания		Работа по адаптации объектов	
		Есть/нет	№ на плане	№ фото	Содержание	Значимо для инвалида (категория)	Содержание	Виды работ
5.1	Туалетная комната	есть	б/н	14,15,16	<p>Не оборудована двухсторонняя связь с диспетчерским пунктом или кнопка вызова; Отсутствует аварийной освещение, крючки для одежды, костылей. В кабине должно быть свободное пространство диаметром 1,4 м. для разворота кресла коляски.</p> <p>В универсальной кабине и других санитарно-помещениях, предназначенных для пользования всеми категориями граждан, должны быть установлены откидные опорные поручни, штанги,</p>	К,О,С,Г	<p>Устройство кнопки вызова;</p> <p>Устройство аварийного освещения, крючков для одежды, костылей.</p>	<p>По мере выделения финансовых средств.</p>

					поворотные или откидные сиденья. Ширина проема не соответствует.			
5.2	Душевая/ванная комната	нет	-	-	-	-	-	-
5.3	Бытовая комната (гардеробная)	есть	-	-	Не соответствует специальным требованиям для отдельных категорий инвалидов	К,Г,О,С.	Привести в соответствие	По мере выделения финансовых средств.
	ОБЩИЕ требования к зоне							

Приложение 5 (фото)
к Акту обследования к паспорту доступности от «12» декабря 2021 г.



Фото №15 туалетная комната



Фото №16 туалетная комната



Фото № 16 туалетная комната

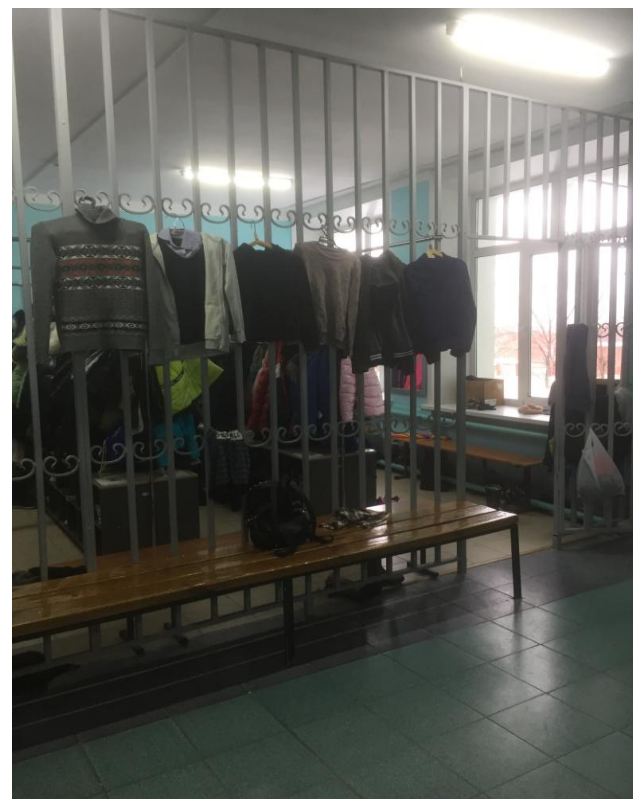


Фото №17 бытовая комната(гардеробная)



Фото №18 бытовая комната(гардеробная)

Приложение 6

к Акту обследования к паспорту доступности от «12» декабря 2021 г.

I. Результаты обследования:

6. Системы информации на объекте

государственное бюджетное общеобразовательное учреждение Самарской области средняя общеобразовательная школа с. Васильевка имени Героя Советского Союза Е. А. Никонова муниципального района Ставропольский Самарской области, Самарская область, муниципальный район Ставропольский, сельское поселение Васильевка, село Васильевка, улица Комсомольская д.33-А

№ п/п	Наименование функционально-планировочного элемента	Наличие элемента			Выявление нарушения и замечания		Работа по адаптации объектов	
		Есть/нет	№ на плане	№ фото	Содержание	Значимо для инвалида (категория)	Содержание	Виды работ
6.1	Визуальные средства	нет	б/н	19-21	отсутствуют различные освещаемые указатели в виде символов и пиктограмм с использованием яркого цвета контрастного по отношению к фоновой поверхности;	К,О,Г,С,У	Нанести символы доступности (визуальную разметку) в соответствии с требованиями	По мере выделения финансовых средств.
6.2	Акустические средства	нет	б/н	22	отсутствуют зоны обслуживания инвалидов по слуху;	С,Г,	- оборудовать все функциональные зоны	По мере выделения

					отсутствуют звуковые маяки при входах, пересечениях путей движения;		переносными индукционными системами; - установить звуковые маяки при входах, пересечениях путей движения;	финансовых средств
6.3	Тактильные средства	есть	б/н	23-24	Отсутствуют тактильные средства получения информации. Перед дверями, поворотами и лестницами нет тактильной и/или предупреждающей полосы. - отсутствуют рельефные поэтажные планы на лестничных площадках, в коридорах, вестибюлях; - отсутствуют направляющие поручни в коридорах с рельефными обозначениями на них; отсутствует изменяемый тип	С	Привести информационные таблички о помещениях и специалистах в соответствии требованиями.	По мере выделения финансовых средств.

					покрытия пола (по фактуре, по цвету) перед препятствиями и местом изменения направления движения (входами, подъёмами, лестницами, поворотами коридоров).изменяемый тип покрытия пола (по фактуре, по цвету) перед препятствиями и местом изменения направления движения (входами, подъёмами, лестницами, поворотами коридоров)			
	ОБЩИЕ требования к зоне				Системы средств информации и сигнализации об опасности должны быть комплексными для всех категорий инвалидов (визуальными, звуковыми и тактильными) и			

Приложение 6 (фото)
к Акту обследования к паспорту доступности от «12» декабря 2021 г.



Фото № 19 визуальные средства путей эвакуации

фото № 20 визуальные средства
путей эвакуации

фото № 21 визуальные средства
путей эвакуации

Приложение 6 (фото)
к Акту обследования к паспорту доступности от «12» декабря 2021 г.



Фото № 22 акустические средства

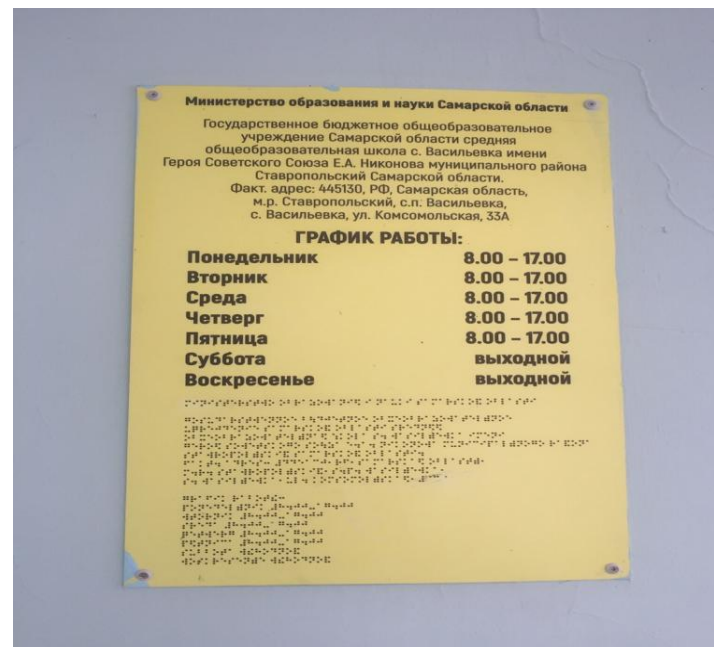


Фото № 24 план эвакуации

Приложение 7

к Акту обследования к паспорту доступности от «12» декабря 2021 г.

Заключение по структурно-функциональной зоне:

государственное бюджетное общеобразовательное учреждение Самарской области средняя общеобразовательная школа с. Васильевка имени Героя Советского Союза Е. А. Никонова муниципального района Ставропольский Самарской области, Самарская область, муниципальный район Ставропольский, сельское поселение Васильевка, село Васильевка, улица Комсомольская д.33-А

Наименование структурно-функциональной зоны	Состояние доступности	Приложение		Рекомендации по адаптации (вид работы)
		№ на плане	№ фото	
Территория, прилегающая к зданию (участок)	ДУ	б/н	1-4	Индивидуальное решение с ТСП
Вход (входы) в здание	ДУ	б/н	5-7	Индивидуальное решение с ТСП

1	Государственное бюджетное общеобразовательное учреждение Самарской области средняя общеобразовательная школа с. Васильевка муниципального района Ставропольский Самарской области	445130, Самарская область, муниципальный район Ставропольский, сельское поселение Васильевка, село Васильевка, ул. Комсомольская, д.33-А	№1853 от 26.04.2018г.	Территория, прилегающая к зданию (участок)	Текущий ремонт, ТСР, организационные мероприятия	-	-	-	-	-
				Вход (входы) в здание	Текущий ремонт, ТСР, организационные мероприятия					
				Путь (пути) движения внутри здания (в том числе пути эвакуации)	Текущий ремонт, ТСР, организационные мероприятия					
				Зона целевого назначения здания (целевого посещения объекта)	Текущий ремонт, ТСР, организационные мероприятия					
				Санитарно гигиенические помещения	Текущий ремонт, ТСР, организационные мероприятия					
				Система информации на объекте (на всех зонах)	Текущий ремонт, ТСР, организационные мероприятия					

Примечание: структура (разделы) адресной программы (плана) формируются аналогично структуре Реестра ОСИ

* - указываются мероприятия в соответствии с управленческим решением - «Рекомендации по адаптации основных структурных элементов

объекта» Паспорта ОСИ

** - указывается вид работы в соответствии с классификатором: ТР - текущий ремонт; ПСД - подготовка проектно-сметной

документации;

Стр - строительство; КР - капитальный ремонт; Рек - реконструкция; Орг - организация альтернативной формы обслуживания и другие организационные мероприятия

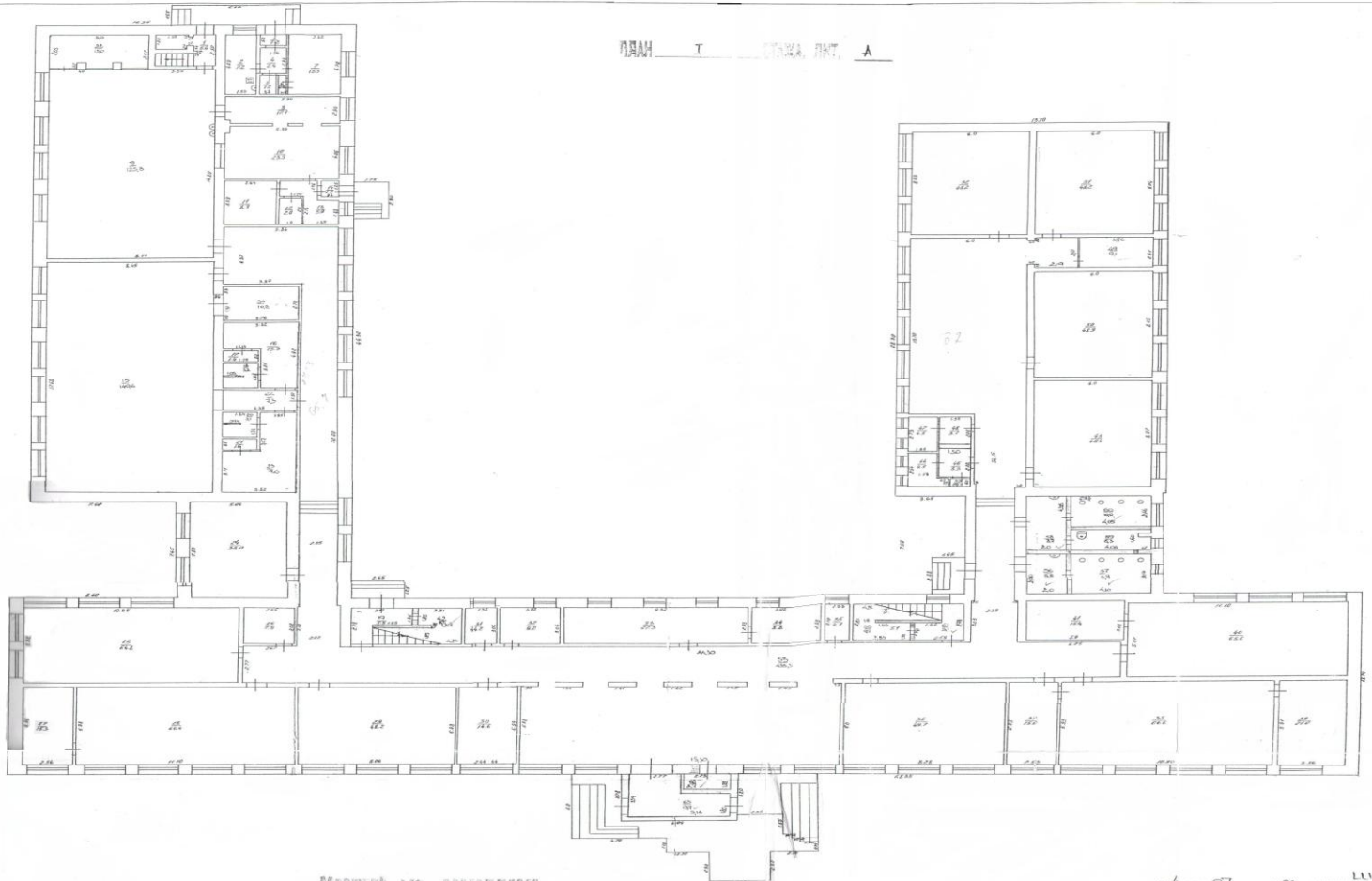
*** - указывается: ДП-В - доступен полностью всем; ДП-И (К, О, С, Г, У) - доступен полностью избирательно (указать, каким категориям

инвалидов); ДЧ-В - доступен частично всем; ДЧ-И (К, О, С, Г, У) - доступен частично избирательно (указать категории инвалидов); ДУ

-

доступно условно (ДУ-В или ДУ-И)

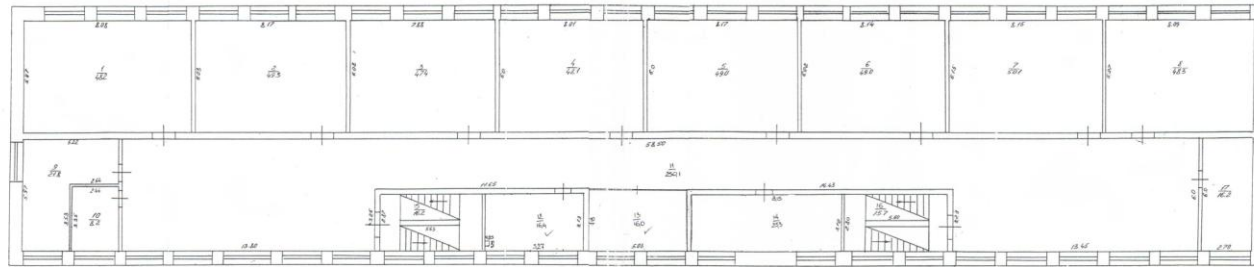
ПЛАН I ЭТАЖА, РИТ. А



Масштаб 1:200
Число листов 1

Л. 07
Л. 08
Л. 09
Л. 10
Л. 11
Л. 12
Л. 13
Л. 14
Л. 15
Л. 16
Л. 17
Л. 18
Л. 19
Л. 20
Л. 21
Л. 22
Л. 23
Л. 24
Л. 25
Л. 26
Л. 27
Л. 28
Л. 29
Л. 30
Л. 31
Л. 32
Л. 33
Л. 34
Л. 35
Л. 36
Л. 37
Л. 38
Л. 39
Л. 40
Л. 41
Л. 42
Л. 43
Л. 44
Л. 45
Л. 46
Л. 47
Л. 48
Л. 49
Л. 50
Л. 51
Л. 52
Л. 53
Л. 54
Л. 55
Л. 56
Л. 57
Л. 58
Л. 59
Л. 60
Л. 61
Л. 62
Л. 63
Л. 64
Л. 65
Л. 66
Л. 67
Л. 68
Л. 69
Л. 70
Л. 71
Л. 72
Л. 73
Л. 74
Л. 75
Л. 76
Л. 77
Л. 78
Л. 79
Л. 80
Л. 81
Л. 82
Л. 83
Л. 84
Л. 85
Л. 86
Л. 87
Л. 88
Л. 89
Л. 90
Л. 91
Л. 92
Л. 93
Л. 94
Л. 95
Л. 96
Л. 97
Л. 98
Л. 99
Л. 100

ПЛАН КОМ. КВ. А



ПРОЕКТ АРХИТЕКТУРЫ
1:200

4 07 06
4 07 06
W. K. K. K.
K. K. K. K.