

**УТВЕРЖДАЮ**

Директор ГБОУ СОШ  
с. Васильевка

С.В. Хопова

«26» февраля 2026 г.

**АНКЕТА**  
**К ПАСПОРТУ ДОСТУПНОСТИ**  
**ОБЪЕКТА СОЦИАЛЬНОЙ ИНФРАСТРУКТУРЫ**  
(информация об объекте социальной инфраструктуры)

1. Общие сведения об объекте

- 1.1. Наименование (вид) объекта: Государственное бюджетное общеобразовательное учреждение Самарской области средняя общеобразовательная школа имени Героя Советского Союза Е.А.Никонова муниципального района Ставропольский.
- 1.2. Фактический адрес объекта: 445130, Российской Федерации, Самарская область, муниципальный район Ставропольский, сельское поселение Васильевка, село Васильевка, ул. Комсомольская, д. 33-А.
- 1.3. Сведения о размещении объекта:  
- отдельно стоящее 2-этажное здание, общая площадь - 2495 кв.м;  
- наличие прилегающего земельного участка (да, нет) - 21500 кв.м.
- 1.4. Год постройки здания 1969, последнего капитального ремонта – 2019 г.
- 1.5. Дата предстоящих плановых ремонтных работ: текущего – 2026 г., капитального - не запланировано.

Сведения об организации, расположенной на объекте

- 1.6. Название организации (учреждения) (полное юридическое наименование согласно уставу, краткое наименование): Государственное бюджетное общеобразовательное учреждение Самарской области средняя общеобразовательная школа имени Героя Советского Союза Е. А. Никонова муниципального района Ставропольский (ГБОУ СОШ с. Васильевка).
- 1.7. Юридический адрес организации (учреждения): 445130, Российской Федерации, Самарская область, муниципальный район Ставропольский, сельское поселение Васильевка, село Васильевка, ул. Комсомольская, д. 33-А.

1.8. Основание для пользования объектом (оперативное управление, аренда, собственность, иное): оперативное управление.

1.9. Форма собственности (государственная, негосударственная): государственная.

1.10. Территориальная принадлежность (федеральная, региональная, муниципальная): региональная.

1.11. Вышестоящая организация (наименование): Министерство образования Самарской области.

1.12. Адрес вышестоящей организации, другие координаты: 443099, г. Самара, ул. А.Толстого, д. 38/16.

## 2. Характеристика деятельности организации на объекте (по обслуживанию населения)

2.1. Сфера деятельности (образование, социальная защита, здравоохранение, физическая культура и спорт, культура, связь и информация, транспорт, жилой фонд, потребительский рынок и сфера услуг, другое): образование.

2.2. Виды оказываемых услуг: образовательная деятельность.

2.3. Форма оказания услуг (на объекте, с длительным пребыванием, в том числе проживанием, на дому, дистанционно): на объекте.

2.4. Категории обслуживаемого населения по возрасту (дети, взрослые трудоспособного возраста, пожилые, все возрастные категории): дети.

2.5. Категории обслуживаемых инвалидов: инвалиды, передвигающиеся на коляске, инвалиды с нарушениями опорно-двигательного аппарата, нарушениями зрения, нарушениями слуха, нарушениями умственного развития (нужное подчеркнуть).

2.6. Плановая мощность: посещаемость (количество обслуживаемых в день) - 506 чел./день, вместимость, пропускная способность - 506 чел.

2.7. Участие в исполнении ИПРА инвалида, ребенка-инвалида (да, нет): нет.

## 3. Состояние доступности объекта

3.1. Путь следования к объекту пассажирским транспортом (описать маршрут движения с использованием пассажирского транспорта): Маршрутный автобус от ТЦ «Парк-Хаус Тольятти – Васильевка», ООТ «Школа»; адаптированного пассажирского транспорта к объекту – нет.

3.2. Путь к объекту от ближайшей остановки пассажирского транспорта:

3.2.1. Расстояние до объекта от остановки транспорта: 120 м;

3.2.2. Время движения (пешком): 3 мин.;

3.2.3. Наличие выделенного от проезжей части пешеходного пути (да, нет): да.

3.2.4. Перекрестки (нерегулируемые, регулируемые, со звуковой сигнализацией, таймером, нет): нет.

3.2.5. Информация на пути следования к объекту (акустическая, тактильная, визуальная, нет): нет.

3.2.6. Перепады высоты на пути: есть, нет (описать) – нет, их обустройство для инвалидов на коляске (да, нет) – нет.

3.3. Вариант организации доступности объекта социальной инфраструктуры (формы обслуживания) с учетом свода [правил](#) СП 35-101-2001 "Проектирование зданий и сооружений с учетом доступности для маломобильных групп населения. Общие положения", одобренного и рекомендованного к применению постановлением Государственного комитета Российской Федерации по строительству и жилищно-коммунальному комплексу от 16.07.2001 N 70 <1>

№ п/п	Категория инвалидов (вид нарушения)	Вариант организации доступности объекта
1.	Все категории инвалидов и МГН	Б
	в том числе инвалиды:	
2.	передвигающиеся на креслах-колясках	А
3.	с нарушениями опорно-двигательного аппарата	Б
4.	с нарушениями зрения	Б
5.	с нарушениями слуха	Б
6.	с нарушениями умственного развития	А

#### 4. Управленческое решение (предложения по адаптации основных структурных элементов объекта)

№ п/п	Основные структурно-функциональные зоны объекта	Рекомендации по адаптации объекта (вид работы) <2>
1.	Территория, прилегающая к зданию (участок)	Индивидуальное решение с ТСР
2.	Вход (входы) в здание	Индивидуальное решение с ТСР

<sup>1</sup> <1> Указывается один из вариантов: "А", "Б", "ДУ", "ВНД".

3.	Путь (пути) движения внутри здания (в т.ч. пути эвакуации)	Индивидуальное решение с ТСП
4.	Зона целевого назначения (целевого посещения объекта)	Индивидуальное решение с ТСП
5.	Санитарно-гигиенические помещения	Индивидуальное решение с ТСП
6.	Система информации на объекте (на всех зонах)	Индивидуальное решение с ТСП
7.	Пути движения к объекту (от остановки транспорта)	Текущий ремонт
8.	Все зоны и участки	Текущий ремонт

2

Размещение информации на Карте доступности Самарской области.

Согласовано

Хопова Светлана Викторовна, директор, 8(8482)236312

---

(подпись, Ф.И.О., должность, координаты для связи уполномоченного представителя объекта)

---

<sup>2</sup> <2> Указывается один из вариантов (видов работ): не нуждается; ремонт (текущий, капитальный); индивидуальное решение с ТСП; технические решения невозможны - организация альтернативной формы обслуживания.

УТВЕРЖДАЮ  
Руководитель межведомственной  
рабочей группы  
\_\_\_\_\_ С.Г.Морозова  
«26» февраля 2026 г.

**ПАСПОРТ  
ДОСТУПНОСТИ ОБЪЕКТА СОЦИАЛЬНОЙ ИНФРАСТРУКТУРЫ**

№ \_\_\_\_ от «26» февраля 2026 г.

1. Общие сведения об объекте

1.1. Наименование (вид) объекта: Государственное бюджетное общеобразовательное учреждение Самарской области средняя общеобразовательная школа имени Героя Советского Союза Е.А.Никонова муниципального района Ставропольский.

1.2. Фактический адрес объекта: 445130, Российской Федерации, Самарская область, муниципальный район Ставропольский, сельское поселение Васильевка, село Васильевка, ул. Комсомольская, д. 33-А.

1.3. Сведения о размещении объекта:

- отдельно стоящее 2-этажное здание, общая площадь - 2495 кв.м;
- наличие прилегающего земельного участка (да, нет) - 21500 кв.м

1.4. Год постройки здания 1969, последнего капитального ремонта – 2019 г.

1.5. Дата предстоящих плановых ремонтных работ: текущего – 2026 г., капитального - не запланировано.

Сведения об организации, расположенной на объекте

1.6. Название организации (учреждения) (полное юридическое наименование согласно уставу, краткое наименование): Государственное бюджетное общеобразовательное учреждение Самарской области средняя общеобразовательная школа имени Героя Советского Союза Е. А. Никонова муниципального района Ставропольский (ГБОУ СОШ с. Васильевка).

1.7. Юридический адрес организации (учреждения): 445130, Российской Федерации, Самарская область, муниципальный район Ставропольский, сельское поселение Васильевка, село Васильевка, ул. Комсомольская, д. 33-А.

1.8. Основание для пользования объектом (оперативное управление, аренда, собственность, иное): оперативное управление.

1.9. Форма собственности (государственная, негосударственная): государственная.

1.10. Территориальная принадлежность (федеральная, региональная, муниципальная): региональная.

1.11. Вышестоящая организация (наименование): Министерство образования Самарской области.

1.12. Адрес вышестоящей организации, другие координаты: 443099, г. Самара, ул. А.Голстого, д. 38/16.

## 2. Характеристика деятельности организации на объекте (по обслуживанию населения)

2.1. Сфера деятельности (образование, социальная защита, здравоохранение, физическая культура и спорт, культура, связь и информация, транспорт, жилой фонд, потребительский рынок и сфера услуг, другое): образование.

2.2. Виды оказываемых услуг: образовательная деятельность.

2.3. Форма оказания услуг (на объекте, с длительным пребыванием, в том числе проживанием, на дому, дистанционно): на объекте.

2.4. Категории обслуживаемого населения по возрасту (дети, взрослые трудоспособного возраста, пожилые, все возрастные категории): дети.

2.5. Категории обслуживаемых инвалидов: инвалиды, передвигающиеся на коляске, инвалиды с нарушениями опорно-двигательного аппарата, нарушениями зрения, нарушениями слуха, нарушениями умственного развития (нужное подчеркнуть).

2.6. Плановая мощность: посещаемость (количество обслуживаемых в день) - 506 чел./день, вместимость, пропускная способность - 506 чел.

2.7. Участие в исполнении ИПРА инвалида, ребенка-инвалида (да, нет): нет.

## 3. Состояние доступности объекта

3.1. Путь следования к объекту пассажирским транспортом (описать маршрут движения с использованием пассажирского транспорта): Маршрутный автобус от ТЦ «Парк-Хаус Тольятти – Васильевка», ООТ «Школа»; адаптированного пассажирского транспорта к объекту – нет.

3.2. Путь к объекту от ближайшей остановки пассажирского транспорта:

3.2.1. Расстояние до объекта от остановки транспорта: 120 м;

3.2.2. Время движения (пешком): 3 мин.;

3.2.3. Наличие выделенного от проезжей части пешеходного пути (да, нет): да.

3.2.4. Перекрестки (нерегулируемые, регулируемые, со звуковой сигнализацией, таймером, нет): нет.

3.2.5. Информация на пути следования к объекту (акустическая, тактильная, визуальная, нет): нет.

3.2.6. Перепады высоты на пути: есть, нет (описать) – нет, их обустройство для инвалидов на коляске (да, нет) – нет.

### 3.3. Организация доступности объекта для инвалидов - форма обслуживания

№ п/п	Категория инвалидов (вид нарушения)	Вариант организации доступности объекта (формы обслуживания) <1>
1.	Все категории инвалидов и МГН	Б
	в том числе инвалиды:	
2.	передвигающиеся на креслах-колясках	А
3.	с нарушениями опорно-двигательного аппарата	Б
4.	с нарушениями зрения	Б
5.	с нарушениями слуха	Б
6.	с нарушениями умственного развития	А

3

### 3.4. Организация доступности основных структурно-функциональных зон

№ п/п	Основные структурно-функциональные зоны	Состояние доступности, в том числе для основных категорий инвалидов <2>
1.	Территория, прилегающая к зданию (участок)	ДЧ-В
2.	Вход (входы) в здание	ДЧ-В
3.	Путь (пути) движения внутри здания (в том числе пути эвакуации)	ДЧ-И (К, О, Г, У)
4.	Зона целевого назначения здания (целевого посещения объекта)	ДЧ-В
5.	Санитарно-гигиенические помещения	ДЧ-В
6.	Система информации и связи (на всех зонах)	ДП-И (К, О, У)
7.	Пути движения к объекту (от остановки транспорта)	ДЧ-В

4

<sup>3</sup> <1> указывается один из вариантов: А, Б, ДУ, ВНД.

<sup>4</sup> <2> указывается: ДП-В - доступно полностью всем; ДП-И (К, О, С, Г, У) - доступно полностью избирательно (указать категории инвалидов); ДЧ-В - доступно частично всем; ДЧ-И (К, О, С, Г, У) - доступно частично избирательно (указать категории инвалидов); ДУ - доступно условно; ВНД - временно недоступно.

### 3.5. Итоговое заключение о состоянии доступности объекта:

Основные СФЗ (структурно- функциональные зоны) – ДЧ-В (доступно частично всем).

Для решения вопросов доступности для всех категорий инвалидов в качестве безусловно обязательных мер требуется организовать оказание ситуационной помощи сотрудниками.

Обеспечение доступности для инвалидов с нарушениями зрения на первом этапе может решаться путем оказания ситуационной помощи на всех зонах, что обеспечит условную доступность объекта; при комплексном развитии системы информации на объекте с использованием контрастных цветовых и тактильных направляющих на всех путях движения, дублировании основной информации рельефно-точечным шрифтом может быть достигнута полная доступность объекта для инвалидов с нарушениями зрения.

## 4. Управленческое решение

### 4.1. Рекомендации по адаптации основных структурных элементов объекта

№ п/п	Основные структурно-функциональные зоны объекта	Рекомендации по адаптации объекта (вид работы) <3>
1.	Территория, прилегающая к зданию (участок)	Индивидуальное решение с ТСР
2.	Вход (входы) в здание	Индивидуальное решение с ТСР
3.	Путь (пути) движения внутри здания (в том числе пути эвакуации)	Индивидуальное решение с ТСР
4.	Зона целевого назначения здания (целевого посещения объекта)	Индивидуальное решение с ТСР
5.	Санитарно-гигиенические помещения	Индивидуальное решение с ТСР
6.	Система информации на объекте (на всех зонах)	Индивидуальное решение с ТСР
7.	Пути движения к объекту (от остановки транспорта)	Текущий ремонт
8.	Все зоны и участки	Текущий ремонт

5

4.2. Период проведения работ: текущий ремонт в 2026 г. в рамках исполнения Государственной программы «Доступная среда» на 2021-2030 годы.

<sup>5</sup> <3> Указывается один из вариантов (видов работ): не нуждается; ремонт (текущий, капитальный); индивидуальное решение с техническими средствами реабилитации (ТСР); технические решения невозможны - организация альтернативной формы обслуживания.

4.3. Ожидаемый результат (по состоянию доступности) после выполнения работ по адаптации: **ДП-В (доступно полностью всем)**.

4.4. Для принятия решения согласование: требуется/не требуется (нужное подчеркнуть).

4.5. Информация размещена (обновлена) на Карте доступности Самарской области (дата размещения, обновления) \_\_\_\_\_

(наименование сайта, портала)

4.6. Паспорт составлен на основании:

Анкеты (информации об объекте) от «26» февраля 2026 г.

Акта обследования объекта социальной инфраструктуры от «26» февраля 2026 г. № \_\_\_\_\_

Фото материалов (ссылка на ресурс)

СОГЛАСОВАНО  
Директор ГБОУ СОШ  
с. Васильевка  
\_\_\_\_\_  
С.В.Хопова  
«26» февраля 2026 г.

УТВЕРЖДАЮ  
Руководитель межведомственной  
рабочей группы  
\_\_\_\_\_  
С.Г.Морозова  
«26» февраля 2026 г.

**АКТ ОБСЛЕДОВАНИЯ  
К ПАСПОРТУ ДОСТУПНОСТИ  
ОБЪЕКТА СОЦИАЛЬНОЙ ИНФРАСТРУКТУРЫ**

№ \_\_\_\_\_ от «26» февраля 2026 г.

Государственное бюджетное общеобразовательное учреждение Самарской области средняя общеобразовательная школа имени Героя Советского Союза Е.А.Никонова муниципального района Ставропольский

Фактический и юридический адрес: 445130, Российской Федерации, Самарская область, муниципальный район Ставропольский, сельское поселение Васильевка, село Васильевка, ул. Комсомольская, д. 33-А, телефон/факс: 8(8482)236346, e-mail: cu\_vasilev\_stv@63edu.ru, Хопова Светлана Викторовна, директор ГБОУ СОШ.

- |                                     |   |
|-------------------------------------|---|
| 1. Наименование населенного пункта: | Сельское поселение Васильевка<br>муниципального района Ставропольский<br>Самарской области  |
| 2. Ведомственная принадлежность:    | Министерство образования Самарской области  |
| 3. Вид деятельности:                | образование   |
| 4. Форма собственности объекта:     | муниципальная   |
| 5. Объем предоставляемых услуг:     | <u>506 человек/день, вместимость 398 человек</u>  |
| 6. Размещение объекта:              | Отдельно стоящее двухэтажное здание,<br>состоящее из основного двухэтажного здания;<br>несущие конструкции - кирпичные, лестницы<br>- железобетон |
| 7. Количество и назначение входов:  | 2 - основных, 4 - эвакуационных   |
| 8. Год постройки:                   | 1969  |
| 9. Год последней реконструкции      | нет   |

Описание маршрута следования к объекту:

Расстояние до объекта от остановки транспорта, м		<b>120 м</b>	
Вид транспорта, номер маршрута, название остановки		ТЦ «Парк-Хаус Тольятти – Васильевка, ООТ «Школа»	
Наличие переходов на пути следования от остановки		есть	
Регулируемые переходы	нет	со звуковой сигнализацией	нет
Нерегулируемые переходы	есть		
Внеуличные переходы	нет	с пандусом	нет
		с подъемником	нет
Тактильные указатели	нет		
Перепады высоты на пути движения	0,01 – 0,05 более 4 см	съезды с уклоном более 10%	нет
Открытые лестницы	нет	пандусы с уклоном более 8%	нет
Поручни на лестницах в соответствии с ГОСТ Р 51261	нет	поручни на пандусах	нет

№ помещени й по план у БТИ	Наименование элемента объекта	Норматив доступности, установленный для инвалидов	Фактическая величина, наличие	Классификация МГН по группам мобильности <1>	Рекомендуемые мероприятия по адаптации при несоответствии нормативу: установка, создание, ремонт, замена или реконструкция	Примечание
1. Территория, прилегающая к объекту (при наличии)						
1.1. Вход на территорию (при наличии ограждения)						
	Ширина прохода, калитки	≥ 1,2 м	0,93 м	М4, М3		
	Информация об объекте	наличие	есть	М4, М3, М2, М1		
1.2. Путь к главному (специализированному) входу в здание (для доступа в зону оказания услуг)						
	Указатели направления движения	наличие	нет	М4, М1, М2	установка	
	Ширина пешеходного пути с учетом встречного движения	≥ 2,0 м	3,5 м	М4		
	Ширина пешеходного пути с учетом встречного движения в условиях сложившейся застройки в пределах прямой видимости  Для обеспечения возможности разъезда через каждые 25 м горизонтальные площадки (карманы)	≥ 1,2 м  не менее 2,0 х 1,8 м	3,5 м	М4		
	Тактильный контрастный напольный			М2		

	указатель перед пандусом не предусматривается					
	Тактильная полоса перед лестницей	Ширина 0,5 - 0,6 м и длина, равная ширине лестницы	нет	M2	создание	
	Тактильная полоса перед препятствием на тротуаре	0,5 - 0,6 м	нет	M2	создание	
	Ширина тактильной полосы, направляющий указатель для прямолинейного встречного движения	0,013 - 0,015 м	нет	M2	создание	
	Перепад высот бордюров, бортовых камней вдоль эксплуатируемых газонов и озелененных площадок, примыкающих к путям пешеходного движения	< 0,015 м	0,015 м	M4, M2, M3		
	Высота бордюров по краям пешеходных путей	$\geq 0,05$ м	0,015 м	M4, M2, M3		
	Места отдыха <2>	наличие	нет	M4, M3	создание	
1.3. Автостоянка и парковка для посетителей (при наличии)						
	Расстояние до входа в здание	$\leq 50$ м	70 м	M4, M3		
	Количество машино-мест для инвалидов, обозначенных специальными знаками на поверхности покрытия стоянки и знаком на вертикальной поверхности (стене, столбе, стойке) на высоте не	> 5% (не менее 1 места)	нет	M4, M2	создание	

	менее 1,5 м					
	Размер парковочного места со специальным знаком для автомобиля инвалида	6 x 3,6 м	нет	М4	создание	
1.4. Открытая лестница						
	Ширина лестничных маршей	$\geq 1,35$ м	нет	М3, М2		Не предусмотрена
	Марш лестницы между площадками	3 - 12 ступеней	нет	М3, М2		
	Единообразная геометрия ступеней	наличие	нет	М3, М2		
	Высота подступенка	0,12 - 0,15 м	нет	М3, М2		
	Ширина проступей	0,35 - 0,4 м	нет	М3, М2		
	Расстояние до кромки ступени тактильной полосы перед маршем вверху и внизу шириной не менее 0,3 м	0,3 м	нет	М2		
	Бортики по боковым краям ступеней, не примыкающие к стенам, высотой не менее 0,02 м	наличие	нет	М3, М2		
	Поручни с двух сторон:	наличие	нет	М3, М2		
	расстояние между поручнями	$\geq 1,0$ м	нет	М3, М2		
	высота поручней	0,9 м	нет	М3		
	нетравмирующие завершения поручней	наличие	нет	М3		
	завершающие горизонтальные части	$\geq 0,3$ м	нет	М3, М2		

	поручней					
1.5. Пандус на рельефе						
	Высота подъема одного марша	$\geq 0,8$ м	нет	М4		Не предусмотрен
	Угол уклона	$\leq 5^\circ$	нет	М4		
	Поручни с двух сторон:	наличие	нет	М4, М3		
	расстояние между поручнями	0,9 - 1,0 м	нет	М4, М3		
	на высоте (нижний поручень)	0,7 м	нет	М4		
	на высоте (верхний поручень)	0,9 м	нет	М3		
	нетравмирующие завершения поручней	наличие	нет	М4, М3		
	завершающие горизонтальные части поручней	$\geq 0,3$ м	нет	М4, М3		
	Площадки на горизонтальном участке пандуса:	наличие	нет	М4		
	в верхнем окончании пандуса	$\geq 1,5 \times 1,5$ м	нет	М4		
	промежуточная площадка при прямом пути движения (при высоте пандуса более 0,8 м)	$\geq 1,5 \times 1,5$ м	нет	М4		
	промежуточная площадка на повороте пути движения	$\geq 1,5 \times 1,5$ м	нет			
	в нижнем окончании пандуса	$\geq 1,5 \times 1,5$ м	нет	М4		
	Колесоотбойники высотой не менее	наличие	нет	М4, М3		

	0,1 м по продольным открытым краям маршей и на горизонтальных площадках					
2. Входная группа (для доступа в зону оказания услуги)						
2.1. Крыльцо или входная площадка						
	Высота площадки		0,4 м			
	Габариты площадки без пандуса (ширина x глубина)	$\geq 1,4 \times 2$ м или $1,5 \times 1,85$ м	1,0 x 0,4 м	М3, М2		
	Габариты площадки с пандусом (ширина x глубина)	$\geq 2,2 \times 2,2$ м	1,0 x 0,4 м	М4	реконструкция	
	Поручни (ограждение) при высоте площадки более 45 см (за исключением площадок с трехсторонними лестницами)	наличие	нет	М4, М3, М2	установка	
	Навес	наличие	есть	М4, М3		
	Водоотвод (решетка или уклон к открытой стороне площадки, навес)	наличие	нет	М4, М3, М2	установка	
	Информация об объекте	наличие	есть	М1		
	Система вызова помощи при расположении сбоку от посетителя - не выше 1,4 м и не ниже 0,3 м от уровня пола, при фронтальном подходе - не выше 1,2 м и не ниже 0,4 м от уровня пола	наличие	есть	М4		
2.2. Лестница наружная						

	Нескользкое покрытие	наличие	есть	М3, М2		
	Расстояние от кромки первой и последней ступени марша лестницы до тактильной полосы	0,3 м	нет	М2	создание	
	Ширина тактильной полосы перед лестничным маршем	0,5 - 0,6 м	нет	М2	создание	
	Контрастная маркировка крайних ступеней	наличие	нет	М2	создание	
	Бортики по боковым краям ступеней, не примыкающие к стенам, высотой не менее 0,02 м	наличие	нет	М3, М2		
	Поручни с двух сторон:	наличие	есть	М3, М2		
	высота поручней	0,9 м	0,9 м	М3, М2		
	нетравмирующие завершения поручней	наличие	есть	М3, М2		
	завершающие горизонтальные части поручней	$\geq 0,3$ м	есть	М3, М2		
	Разделительные поручни при ширине марша $\geq 4$ м <sup>2</sup>	наличие	нет	М3, М2		
2.3. Пандус наружный						
	Ширина марша	1 м	1 м	М4	Пандус установлен на эвакуационном выходе с тыльной стороны здания	
	Угол уклона	$\leq 5^\circ$	$5^\circ$	М4		

Высота подъема одного марша (максимальная)	$\leq 0,8$ м	0,4 м	М4		
Поручни с двух сторон:	наличие	есть	М4, М3		
расстояние между поручнями	0,9 - 1,0 м	1,0 м	М4, М3		
на высоте (нижний поручень)	0,7 м	0,7 м	М4		
на высоте (верхний поручень)	0,9 м	0,9 м	М3		
нетравмирующие завершения поручней	наличие	есть	М4, М3		
завершающие горизонтальные части поручней	$\geq 0,3$ м	0,3 м	М4, М3		
Площадки на горизонтальном участке пандуса:					
в верхнем окончании пандуса	$\geq 1,5 \times 1,5$ м	1,5 x 1,5 м	М4		
промежуточная площадка при прямом пути движения (при высоте пандуса более 0,8 м)	$\geq 1,5$ м	нет	М4		
промежуточная площадка на повороте пути движения	$\geq 1,5 \times 1,5$ м	нет	М4		
в нижнем окончании пандуса	$\geq 1,5 \times 1,5$ м	1,5 x 1,5 м	М4		
Колесоотбойники по продольным краям маршей высотой не менее 0,05 м	наличие	нет	М4, М3	создание	
Нескользящее покрытие	наличие	есть	М4, М3		

	Наружный подъемник (при отсутствии пандуса) вертикальный (В), наклонный (Н)	наличие	нет	М4		Не требуется
	Звуковой маячок у входа <2>	наличие	нет	М2	установка	
	Световой маячок у входа <2>	наличие	нет	М1	установка	
2.4. Тамбур						
	Габариты (глубина x ширина)	2,45 x 1,6 м, при реконструкции (1,5 - 1,8) x 2 м	4,7 x 1,75 м; 2,2 x 3,4 м	М4		
	Двери распашные (Р), автоматические раздвижные (А)	наличие	Р	М4, М3		
	Ширина дверного проема	$\geq 1,2$ м, при реконструкции $\geq 0,9$ м	1,2 м	М4, М3		
	Высота порога наружного, внутреннего	каждого элемента < 0,014 м, общая высота $\leq 0,028$ м	наружный – 0,01 м; внутренний – 0,03 м	М4		
	Контрастная маркировка прозрачных дверных полотен	наличие	нет	М2		Не требуется
3. Пути движения на объекте (для доступа в зону оказания услуги)						
3.1. Лестница на уровень 1-го этажа						
	Контрастная маркировка крайних ступеней	наличие	нет	М2	создание	

Бортики по боковым краям ступеней, не примыкающие к стенам, высотой не менее 0,02 м	наличие	нет	М3, М2		
Поручни с двух сторон:	наличие	нет	М3, М2	установка	
на высоте	0,9 м	нет	М3, М2	установка	
нетравмирующие завершения поручней	наличие	нет	М3, М2	создание	
завершающие горизонтальные части поручней	$\geq 0,3$ м	нет	М3, М2	создание	

### 3.2. Пандус внутренний к лестнице на уровень 1-го этажа

Ширина марша	$\geq 1,0$ м	нет	М4		Нет необходимости
Угол уклона	$\leq 5^\circ$	нет	М4		
Разворотные площадки внизу, вверху	$\geq 1,5 \times 1,5$ м	нет	М4		
Поручни с двух сторон:	наличие	нет	М4, М3		
расстояние между поручнями	0,9 - 1,0 м	нет	М4, М3		
на высоте (нижний поручень)	0,7 м	нет	М4		
на высоте (верхний поручень)	0,9 м	нет	М3		
нетравмирующие завершения поручней	наличие	нет	М4		
завершающие горизонтальные части поручней	$\geq 0,3$ м	нет	М4, М3		
Колесоотбойники по продольным	наличие	нет	М4		

	краям маршей высотой не менее 0,05 м					
	Пандус переносной (при отсутствии стационарного)	наличие	нет	М4		
	Подъемник для инвалидов (при отсутствии пандуса):		нет			
	стационарный	наличие	нет	М4		
	мобильный	наличие	нет	М4		
3.3. Коридоры/холлы						
	Ширина полосы движения	не менее 1,8 м, допускается ширина коридора 1,5 - 1,2 м с организацией разъездов (карманов) для кресел-колясок длиной не менее 2 м при общей с коридором ширине не менее 1,8 м в пределах прямой видимости следующего кармана	5 м	М4		
	Разворотные площадки	$\geq 1,5 \times 1,5$ м	нет	М4	Достаточно места для разворота	Не требуется
	Контрольно-пропускные устройства и турникеты (ширина)	$\geq 1,0$ м	нет	М4, М3	установка	
	Указатели направления движения,	наличие	да	М4, М1		

	входа, выхода					
	Пиктограммы (доступность, вход, выход)	наличие	нет	M4, M1	установка	
	Звуковые маячки <2>	наличие	нет	M2	установка	
	Экраны, текстовые табло для дублирования звуковой информации <2>	наличие	нет	M1	установка	
	Аудиовизуальные информационно-справочные системы <2>	наличие	нет	M1	установка	
	Тактильная мнемосхема	наличие	нет	M2	установка	
	Место отдыха и ожидания (не реже чем через 25 м):	наличие	есть	M4, M3, M2, M1		
	для лиц с нарушениями опорно-двигательного аппарата (О): глубина зоны сидения не менее 1,2 м	$\geq 1$ на этаж	1	M3		
	для колясочников: глубина - 1,5 м, ширина - 0,9 м	$\geq 1$ на этаж	1	M4		
	Навесное оборудование, выступ в зону движения	$\leq 0,1$ м	нет	M2	установка	
	Рифленая и (или) контрастно окрашенная полоса на участках пола перед поворотом и дверями (ширина)	0,6 м	нет	M2	создание	
	Опорные устройства	наличие	нет	M3, M2	установка	
	Контрастная маркировка дверных проемов <2>	наличие	нет	M2	установка	

### 3.4. Лестница, перепады высот на этажах (в коридорах)

Бортики по боковым краям ступеней, не примыкающие к стенам, высотой не менее 0,02 м	наличие	нет	М3, М2		
Контрастная маркировка	наличие	нет	М2	создание	
Поручни с двух сторон на лестнице:	наличие	нет	М3	установка	
на высоте	0,9 м	нет	М3	установка	
нетравмирующие завершения поручней	наличие	нет	М4	создание	
завершающие горизонтальные части поручней	наличие	нет	М3	создание	

### 3.5. Пандус внутренний на этаже

Ширина марша	$\geq 1,0$ м	1,0 м	М4		откидной
Угол уклона	$\leq 5^\circ$	более $5^\circ$	М4	Реконструкция невозможна	
Разворотные площадки внизу, вверху	$\geq 1,5 \times 1,5$ м	нет	М4		
Поручни с двух сторон:	наличие	нет	М4, М3		
на высоте (нижний поручень)	0,7 м	нет	М4		
на высоте (верхний поручень)	0,9 м	нет	М3		
Колесоотбойники по продольным краям маршей высотой не менее 0,05 м	наличие	нет	М4		

3.6. Лестница межэтажная (в зону оказания услуги):

Рельефная (тактильная) полоса перед маршем вверху и внизу	0,6 м	нет	М2		Не предусмотрена
Контрастная маркировка крайних ступеней	наличие	нет	М2		
Бортики по боковым краям ступеней, не примыкающие к стенам, высотой не менее 0,02 м	наличие	нет	М3, М2		
Поручни непрерывные с двух сторон:	наличие	нет	М3, М2		
на высоте	0,9 м	нет	М3, М2		
нетравмирующие завершения поручней	наличие	нет	М3, М2		
завершающие горизонтальные части поручней вверху, внизу	$\geq 0,3$ м	нет	М3, М2		
Цифровые контрастные обозначения этажа	наличие	нет	М2		
Указатели номера этажа на поручне тактильные	наличие	нет	М2		

3.7. Лифт пассажирский:

Кабина:		нет			Не предусмотрен
габариты (глубина x ширина)	при новом строительстве $\geq 1,5$ x 1,7 м, для действующих объектов $\geq 1,1$ x 1,4 м	нет	М4		

	ширина дверного проема	при новом строительстве ≥ 0,9 м	нет	М4		
	Зеркало	наличие	нет	М4		
	Поручни	наличие	нет	М3		
	Световая и звуковая информация в кабине о движении лифта	наличие	нет	М1, М2		
	Знак доступности	наличие	нет	М4		
	Цифровые контрастные обозначения этажа напротив лифта	наличие	нет	М2		
	Тактильная маркировка цифр на кнопках управления лифтом	наличие	нет	М2		
4. Зона оказания услуги (в зависимости от сферы деятельности)						
4.1. Обслуживание через окно/прилавок						
	Высота рабочей поверхности	0,8 - 0,85 м	нет	М4		Не предусмотрено
	Площадь помещения для индивидуального приема посетителей (на 1 рабочее место) (на 2 рабочих места)	12 м <sup>2</sup> 18 м <sup>2</sup>	нет	М4		
	Вкладка при необходимости описания нескольких окон/прилавков					
4.2. Обслуживание в кабинете № ____						
	Ширина проема двери	≥ 0,9 м	1,15 м	М4		
	Высота порога	отсутствие	да	М4, М3		

	Информация тактильная	наличие	нет	M2	создание	
	Информация визуальная контрастная:	наличие	нет	M4, M3, M2, M1	создание	
	размещение на высоте <2>	$\leq 1,2 - 1,8$ м	нет	M4	создание	
	высота прописных букв <2>	$\geq 0,025$ м	нет	M2	создание	
	Габариты зоны сидения (глубина)	$\geq 1,2$ м	0,9 м	M3	реконструкция	
	Зона для кресла-коляски	$\geq 1,5 \times 1,5$ м	нет	M4	создание	
	Стол с высотой рабочей поверхности	0,7 - 0,8 м	0,8 м	M4, M3		
Вкладка при необходимости описания нескольких кабинетов						
4.3. Обслуживание с перемещением в кабинет № ____						
	Ширина полосы движения по зоне обслуживания	$\geq 1,2$ м	нет	M4		
	Высота оборудования для посетителей (стеллаж, прилавок, витрина, художественный объект и прочее)	0,8 - 1,1 м	нет	M4		
Вкладка при необходимости описания нескольких маршрутов						
4.4. Кабина индивидуального обслуживания № ____ (примерочная, переговорная, кабина телефона)						
	Ширина x глубина	1,5 x 1,5 м	нет	M4		Не требуется
	Место для сидения <2>	наличие	нет	M3		
	Крючки для костылей (на высоте 120 см с выступом 12 см) <2>	наличие	нет	M3		
Вкладка при необходимости описания нескольких кабин						

4.5. Зал (с фиксированными местами зрительный, читальный, ожидания и прочее вместимостью более 50 мест)						
	Доля мест для колясочников	$\geq 2\%$	нет	M4	создание	
	Ширина прохода к месту для инвалида на кресле-коляске	$\geq 1,2$ м	нет	M4	создание	
	Доля мест для лиц с нарушением слуха	$\geq 2$	нет	M1	создание	
Вкладка при необходимости описания нескольких залов						
	Специализированная зона обслуживания инвалидов-колясочников	наличие	нет	M4	создание	
5. Санитарно-бытовые помещения						
5.1. Санузел для посетителей						
	Санузел	наличие	есть	M1		
5.2. Санузел для инвалидов						
	Санузел	наличие	есть	M4, M3, M2		
	Знак доступности помещения	наличие	есть	M4		
	Тактильная маркировка санузла	наличие	нет	M2		
	Ширина дверного проема	$\geq 0,9$ м	0,9	M4, M3		
	Направление открывания дверей	наружное	наружное	M4		
	Кабины для инвалидов:		нет		создание	
	количество кабин	$> 1$ шт.	нет	M4, M3	создание	

	ширина дверного проема	$\geq 0,9$ м	нет	М4, М3		
	Габариты доступной кабины	1,65 x 2,2 м	нет	М4, М3, М2	создание	
	Унитаз:		есть			
	унитаз, имеющий опору для спины	Высотой от уровня пола до поверхности сиденья 0,45 - 0,5 м длиной 0,7 м	есть			
	писсуар	Высота не более 0,4 м	нет		установка	
	опорные поручни	наличие	нет	М4, М3	установка	
	откидные поручни <2>	наличие	нет	М4	установка	
	зона для кресла-коляски рядом с унитазом (ширина x глубина)	$\geq 0,75$ x 1,2 м	0,8 x 1,2 м	М4	создание	
	крючки для костылей (на высоте 120 см с выступом 12 см)	наличие	есть	М3		
	Раковина:					
	высота раковины	0,75 - 0,85 м	0,8 м	М4, М3		
	опорный поручень	наличие	есть	М3		
	водопроводный кран с рычажной рукояткой	наличие	нет	М4, М3	установка	
	водопроводный кран с автоматическим и сенсорным кранами бесконтактного типа <2>	наличие	нет	М4, М3		

зоны у раковины для кресла-коляски (глубина x ширина)	$\geq 1,30 \times 0,85$ м	1,3 x 0,85 м	М4		
крючки для костылей (на высоте 120 см с выступом 12 см)	наличие	есть	М3		
Зеркало поворотное	наличие	нет	М4, М3	установка	
Писсуар на высоте от пола	$\leq 0,4$ м или вертикальной формы	нет	М4		
Душевые:		нет			Не требуются
габариты поддона (поверхности с трапом) в душевой	$\geq 0,9 \times 1,5$ м	нет	М4, М3		
размеры сиденья душевой кабины (глубина x длина)	0,5 x 0,5 м, высота от уровня пола 0,45 м	нет	М4, М3		
опорный поручень	наличие	нет	М4, М3		
Система тревожной сигнализации	наличие	нет	М4, М3, М2		
Вкладка при необходимости описания нескольких туалетных комнат или душевых					
<b>6. Средства информации и телекоммуникации на объекте</b>					
Визуальные средства информации о предоставлении услуги	наличие	нет	М4, М3, М1, М2	создание	
Надписи:	наличие	нет	М4, М3, М1, М2	установка	
размещение на высоте	$\geq 1,5$ м и $\leq 4,5$ м до уровня пола	нет	М4, М3, М1, М2	создание	
высота прописных букв	$\geq 0,075$ м	нет	М4, М3, М1, М2	создание	

	освещенность	наличие	нет	М4, М3, М1, М2		
	Указатели, пиктограммы:	наличие	нет	М4, М3, М1, М2	установка	
	размещение на высоте	1,2 - 1,6 м	нет	М4, М3, М1, М2	установка	
	высота прописных букв	$\geq 0,075$ м	нет	М4, М3, М1, М2	установка	
	освещенность	наличие	нет	М4, М3, М1, М2		
	Тактильные средства информации о предоставлении услуги с цифрами, буквами, изготовленными с использованием шрифта Брайля:	наличие	есть	М2		
	высота размещения	1,2 - 1,6 м	1,2 м	М2		
	Тактильные таблички у дверей помещений со стороны дверной ручки	наличие	нет	М2	создание	
	на кнопках управления лифта	наличие	нет	М2		Не предусмотрен
	на кабинах санитарно-бытовых помещений	наличие	нет	М2	создание	
	Текстофоны (текстовые телефоны), текстовые средства связи, в том числе с "бегущей строкой", факсимильные аппараты	наличие (не менее 1 шт.)	нет	М1	установка	
	Телефоны с усилителем звука и увеличенными тактильными клавишами	наличие (не менее 1 шт.)	нет	М2, М1	установка	
	Таксофон с автоматическим перемещением аппарата по высоте (АВ)	наличие	нет	М4	установка	
	Речевые информаторы и маяки	наличие	нет	М2	установка	

	Звуковой маяк у входа (динамик с радиотрансляцией) с зоной слышимости до 5 м	наличие	нет	M2	установка	
	Световые текстовые табло для вывода оперативной информации	наличие	нет	M1, M2	установка	
	Малогобаритные аудиовизуальные информационно-справочные системы	наличие	есть	M4, M2, M3, M1		
	Индукционная система:	наличие	есть	M1		
	стационарная	наличие	есть	M1		
	переносная	наличие	есть	M1		

6

<sup>6</sup> <1> Принятые сокращения классификации МГН по группам мобильности (в соответствии со сводом [правил](#) "СНиП 35-01-2001 Доступность зданий и сооружений для маломобильных групп населения" (СП 59.13330.2020), утвержденным приказом Минстроя России от 30.12.2020 N 904/пр):

M1 - люди, не имеющие инвалидности, со сниженной мобильностью;

M2 - инвалиды с нарушением зрения, пользующиеся белой тростью;

M3 - инвалиды, использующие при движении дополнительные опоры (костыли, палки);

M4 - инвалиды и другие МГН, не относящиеся к группе M2, передвигающиеся на креслах-колясках;

НМ - немобильные люди;

НТ - нетранспортабельные люди;

НО - люди с ограниченной степенью свободы, в том числе люди с психическими отклонениями.

<2> Мероприятия, рекомендованные сводом [правил](#) "СНиП 35-01-2001 Доступность зданий и сооружений для маломобильных групп населения" (СП 59.13330.2020), утвержденным приказом Минстроя России от 30.12.2020 N 904/пр.

## 7. Выводы

Рекомендуется реконструкция и оборудование объекта по следующим направлениям:

1. На территории, прилегающей к объекту: произвести установку указатели направления движения. Отсутствует тактильная полоса перед лестницей, перед съездом, перед препятствием на тротуаре. Оборудовать автостоянку и парковку для инвалидов-колясочников с установкой соответствующего знака.
2. Во входной группе (для доступа в зону оказания услуги) необходимо привести в соответствие крыльцо и входную площадку, установить водоотвод. На главном входе отсутствует пандус (установлен с тыльной стороны здания, на эвакуационном выходе). Установить звуковой и световой маяки у входа в здание.
3. На пути движения по коридору имеется перепад высоты, который оборудован откидным пандусом, где необходимо установить поручни с двух сторон, также имеется аппарель. В коридорах и холлах отсутствует – пиктограммы (доступность, вход, выход, речевые информаторы и маяки, экраны, текстовые табло для дублирования звуковой информации, аудиовизуальные информационно-справочные системы, тактильная схема – необходимо установка. Необходимо создать место отдыха и ожидания, создать рифленую и/или контрастно окрашенную полосу на участках пола перед поворотом и дверями, контрастную маркировку.
4. В кабинетах (группах) установить тактильную и визуальную контрастную информацию, выделить зону для кресла-коляски.
5. Санитарно-бытовые помещения частично соответствуют требованиям, необходимо реконструировать санитарную комнату, установить писсуар и нормативные поручни.
6. На объекте отсутствуют освещенность, указатели, пиктограммы, текстофоны (текстовые телефоны), текстовые средства связи, в т.ч. с «бегущей строкой», факсимильные аппараты, телефоны с усилителем звука и увеличенными тактильными клавишами, таксофон с автоматическим перемещением аппарата по высоте (АВ), маяки, звуковой маяк у входа (динамик с радиотрансляцией) с зоной слышимости до 5 м, световые текстовые табло для вывода оперативной операции, малогабаритные аудиовизуальные информационно-справочные системы, индукционная система.

Приложения:

Результаты фотофиксации на объекте на    л.

Поэтажные планы, паспорт БТИ - 1 фото на 1 л.

Другое (в том числе дополнительная информация о путях движения к объекту)

**Руководитель межведомственной рабочей группы:**

Заместитель главы района по социальному  
развитию

\_\_\_\_\_/С.Г.Морозова/  
(подпись)

### **Члены рабочей группы:**

Начальник отдела потребительского рынка и развития предпринимательства управления территориального развития администрации муниципального района Ставропольский Самарской области \_\_\_\_\_/О.О.Бокова /  
(подпись)

Руководитель управления социального развития администрации муниципального района Ставропольский Самарской области \_\_\_\_\_/О.Н.Горбунова/  
(подпись)

Руководитель управления благоустройства и ЖКХ администрации муниципального района Ставропольский Самарской области \_\_\_\_\_/В.С.Санталова/  
(подпись)

Председатель Ставропольской районной общественной организации Самарской областной организации общероссийской общественной организации «Всероссийское общество инвалидов» \_\_\_\_\_/Г.А.Мошнинова/  
(по согласованию) (подпись)

### **Представитель организации, расположенной на объекте:**

Директор ГБОУ СОШ с. Васильевка \_\_\_\_\_/С.В. Хопова/  
(подпись)

Управленческое решение согласовано " \_\_\_\_ " \_\_\_\_\_ 2026 г. (протокол № \_\_\_\_\_)  
межведомственной рабочей группой по организации и проведению обследования, анкетирования и паспортизации приоритетных социально-значимых объектов на территории муниципального района Ставропольский Самарской области

Фотофиксация на объекте:



Фото № 2 пути движения на территории



Фото № 1 вход на территорию

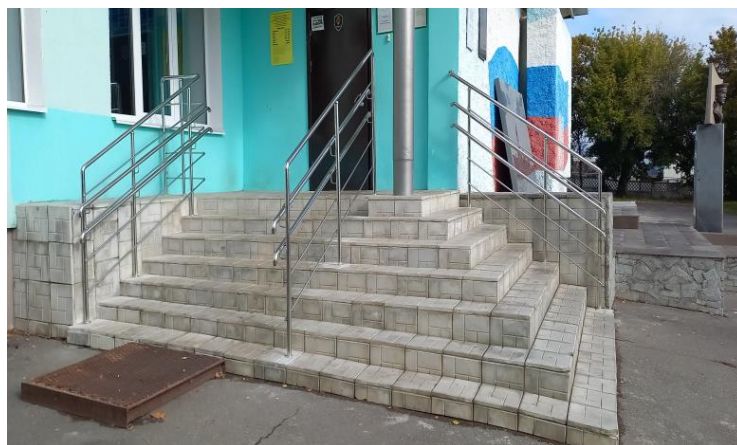


Фото Лестница (наружная)



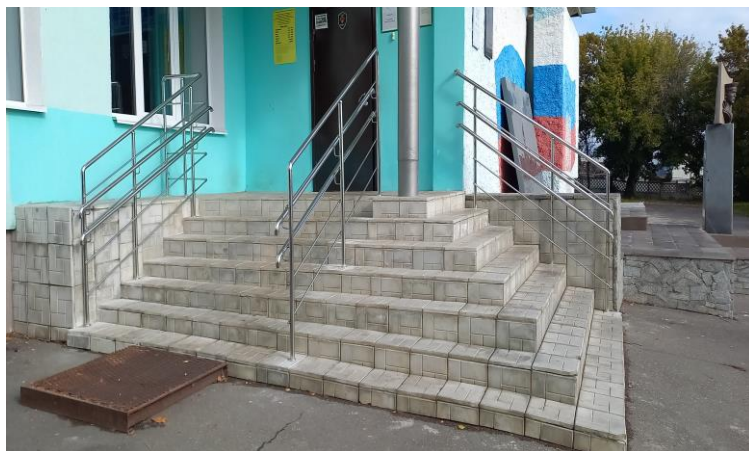
Фото парковка (автостоянка)



Фото пандус (наружный)



Фото пандус (наружный)



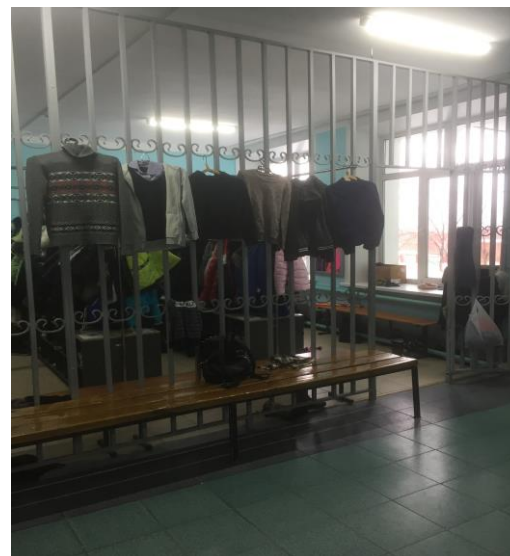
Центральный вход



входная площадка перед дверью



Тамбур



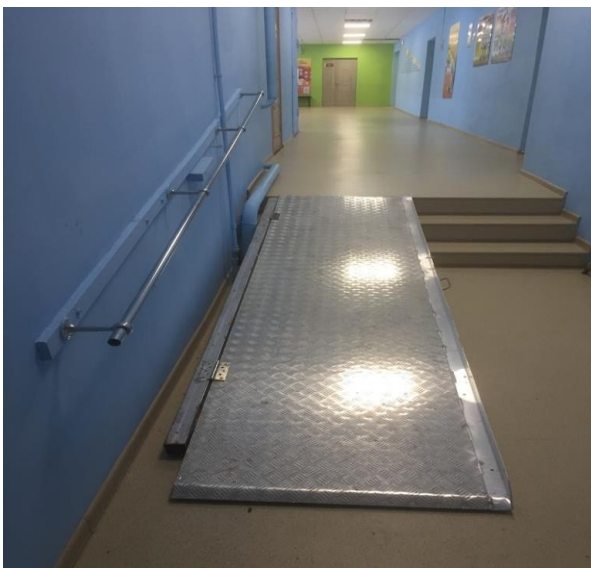
коридор(вестибюль, зона ожидания, галерея, балкон)



Лестница (внутри здания)



пандус (внутри здания)



Пандус (внутри здания)



пути эвакуации



Кабинетная форма обучения



Пути эвакуации



туалетная комната



туалетная комната



Туалетная комната



бытовая комната(гардеробная)



бытовая комната(гардеробная)



Визуальные средства путей эвакуации

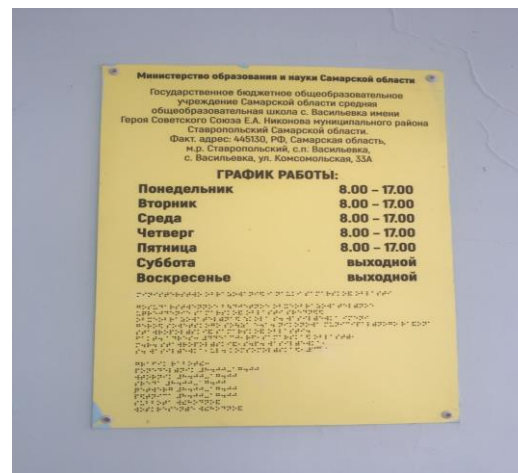


визуальные средства путей эвакуации





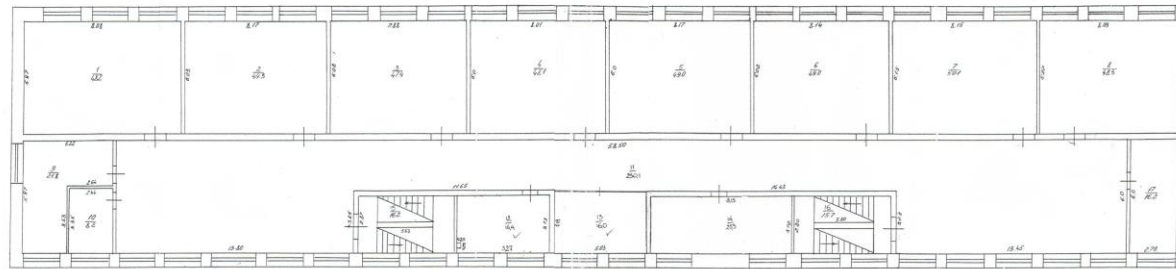
Акустические средства



Тактильные средства



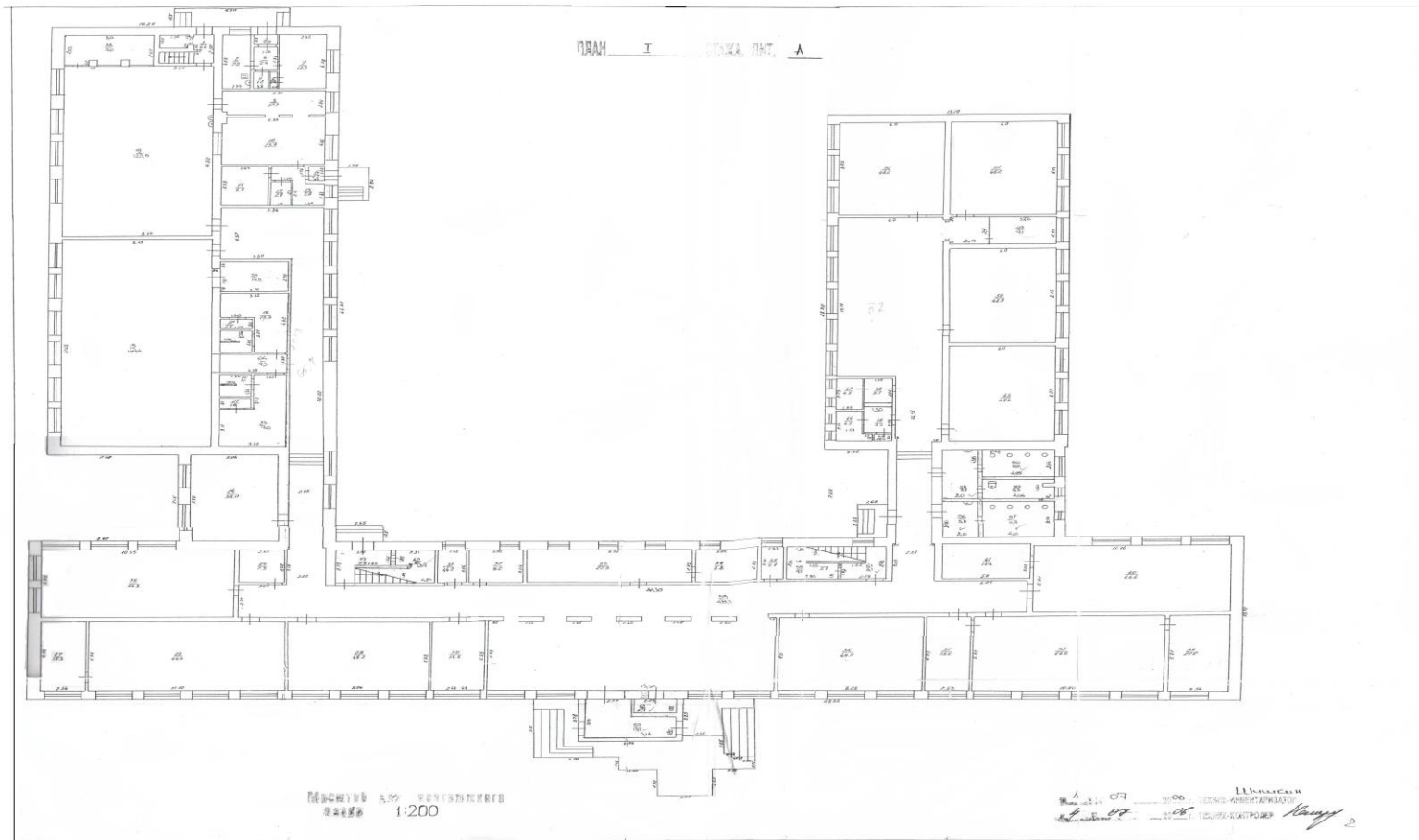
ПЛАН 2-го ЭТАЖА



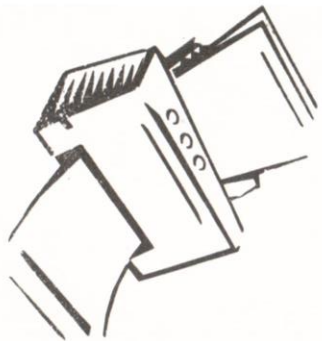
МАСШТАБ 1:200  
ДАТА

4.07.06  
4.07.06  
И.И.И.И.И.  
И.И.И.И.И.

План второго этажа



План первого этажа



## Скоросшиватель

---

---

---

---

---

КОПИЯ

Сл. В. 440

# Дело № \_\_\_\_\_

Самарская область  
Ставропольский район  
с. Васильевка  
ул. Комсомольская 33-А  
Здание школы Лит. А

Начато \_\_\_\_\_ 200\_\_ г

Окончено \_\_\_\_\_ 20 \_\_ г

Хранить \_\_\_\_\_ лет



Российская Федерация

Министерство жилищно-коммунального хозяйства

Бюро технической инвентаризации

г.м.ц.т.у. Старороссийский район

## ТЕХНИЧЕСКИЙ ПАСПОРТ

на здание Школа ул. А.

назначение нежилого строения

Район Старороссийский

Город(пос.) с. Васильевка

Улица(пер.) Комсомольская № 33-А

Квартал \_\_\_\_\_

Инвентарный № \_\_\_\_\_

Форма технического паспорта  
утверждена приказом по МХК РОССИИ  
от \_\_\_\_\_ № \_\_\_\_\_







**V. ОПИСАНИЕ КОНСТРУКТИВНЫХ ЭЛЕМЕНТОВ СТРОЕНИЯ И ОПРЕДЕЛЕНИЕ ИЗНОСА**

Литера А      Год постройки 1969      Число этажей II  
 Группа капитальности III      Вид внутренней отделки проф.

№ п.п.	Наименование конструктивных элементов	Описание конструктивных элементов (материал, конструкция, отделка и прочее)	Техническое состояние (осадки, трещины, гниль и т.п.)	Исправки по таблице	Исправки к удельному весу в %	Удельный вес констр. элемент. тов с поправ.	Износ в %	% износ к строен. (гр. 7 x гр. 6)			Тех. износ в элементах
								7	8	9	
1	2	3	4	5	6	7	8	9	10	11	
1	Фундаменты	БЕТОН.		6	1	6	40	24			
		КЕТОЛИНЫ.	незд.								
2	Наружные и внутренние капитальные стены	Кирпич	хор.	17	1	17	35	60			
		Кирпич	--	6	1	6	35	21			
		Дереб. ДСП.	незд.	13	1	13	35	46			
3	Перекрытия	междуэтажные	н/бетон								
		надподвальные									
4	Крыша	Искусственная	--	5	1	5	35	18			
5	Полы	Дощ. окр.	ущад.	13	1	13	35	46			
6	Проемы	оконные	--	11	1	11	35	39			
		дверные	Филени.								
7	Отделка	наружная									
		внутренняя	шт-по окр., шт-ко обои	9	1	9	35	32			
8	Санитарно-и электро-технические устройства	отопл 1									
		Водопр 1									
		Эл-по +									
		Телефон *									
9	Прочие работы	Кестница	--	5	1	5	20	10			
		Крыльцо	--	2	1	2	30	96			
				Итого	100	100	X	32,6	X		

% износа, приведенный к 100 по формуле  $\frac{\% \text{ износа (гр. 9) \times 100}}{\text{удельный вес (гр. 7)}} = 33\%$

**VIII. ТЕХНИЧЕСКОЕ ОПИСАНИЕ ПРОЧИХ ПРИСТРОЕК**

Наименование конструктивных элементов	литера..... Н=	Уд.веса по таблице	Поправки	Уд.веса с поправк.	литера..... Н=	Уд.веса по таблице	Поправки	Уд.веса с поправк.	литера..... Н=	Уд.веса по таблице	Поправки	Уд.веса с поправк.	литера..... Н=	Уд.веса по таблице	Поправки	Уд.веса с поправк.	
																	Уд.веса с поправк.
Фундаменты.....																	
Стены и перегородки																	
Перекрытия.....																	
Крыша.....																	
Полы.....																	
Проемы.....																	
Отделочные работы..																	
Электроосвещение..																	
Прочие работы.....																	
<b>Итого.....</b>		100	X			100	X			100	X			100	X		
Наименование конструктивных элементов	литера..... Н=	Уд.веса по таблице	Поправки	Уд.веса с поправк.	литера..... Н=	Уд.веса по таблице	Поправки	Уд.веса с поправк.	литера..... Н=	Уд.веса по таблице	Поправки	Уд.веса с поправк.	литера..... Н=	Уд.веса по таблице	Поправки	Уд.веса с поправк.	
Фундаменты.....																	
Стены и перегородки																	
Перекрытия.....																	
Крыша.....																	
Полы.....																	
Проемы.....																	
Отделочные работы..																	
Электроосвещение..																	
Прочие работы.....																	
<b>Итого.....</b>		100	X			100	X			100	X			100	X		

**IX. ИСЧИСЛЕНИЕ ВОССТАНОВИТЕЛЬНОЙ И ДЕЙСТВИТЕЛЬНОЙ СТОИМОСТИ ОСНОВНОЙ ЧАСТИ СТРОЕНИЯ И ПОСТРОЕК**

Литера по плану	Наименование строений и пристроек	№ сборника	№ таблицы	Стоимость по таблице	Удельн. вес строения	группа капитальн.	климат. район	9	10	11	12	13	14	15	16	17	18	Действительн. стоимость в рубл.х
1	2	3	4	5	6	7	8											
A	основное	7	29	1780	1,0								26703	14160	178108	33		253343

Поправки к стоимости в коэф.

3

32

115

114

111

**X. ТЕХНИЧЕСКОЕ ОПИСАНИЕ СЛУЖЕБНЫХ ПОСТРОЕК**

Наименование конструктивных элементов	котельная		Горан		Уд. веса по таблице		Уд. веса с поправк.		Магистерская		Уд. веса по таблице		Уд. веса с поправк.	
	литера Г	Н=3,50	литера Г <sup>1</sup>	Н=2,50	Уд. веса по таблице	Уд. веса с поправк.	Уд. веса по таблице	Уд. веса с поправк.	литера Г <sup>2</sup>	Н=2,50	Уд. веса по таблице	Уд. веса с поправк.		
Фундаменты.....	БФ. КЕНТ.		БФ. КЕНТ.						БФ. КЕНТ.		16	1	16	1
Стены и перегородки	Кирпич		Кирпич						Кирпич		42	1	42	1
Перекрытия.....	Н/Бетон		Дерев						Дерев		-	-	-	-
Крыша.....	Изоляц.		Изоляц.						Изоляц.		18	1	18	1
Полы.....	Цементн.		Полн.						Полн.		15	1	15	1
Проемы.....	Прост		Прост						Прост		2	1	2	1
Отделочные работы..	Шп-ко		Шп-ко						Шп-ко		2	1	2	1
Электроосвещение...	+		+						эл-во		2	1	2	1
Прочие работы.....											3	1	3	1
Итого.....					100	X		100			100	X	100	X
Формулы для подсчета площади, объема														
Наименование конструктивных элементов	Склад		Трансформатор		Уд. веса по таблице		Уд. веса с поправк.		Уд. веса по таблице		Уд. веса с поправк.		Уд. веса по таблице	
	литера Г <sup>3</sup>	Н=2,50	литера Г <sup>1</sup>	Н=6,0	Уд. веса по таблице	Уд. веса с поправк.	Уд. веса по таблице	Уд. веса с поправк.	литера Г <sup>1</sup>	Н=2,50	Уд. веса по таблице	Уд. веса с поправк.	литера Г <sup>1</sup>	Н=2,50
Фундаменты.....	БФ. КЕНТ.		БФ. КЕНТ.		13	1	13	1	БФ. КЕНТ.		30	1	30	1
Стены и перегородки	Кирпич		Кирпич		23	1	23	1	Кирпич		21	1	21	1
Перекрытия.....	Н/Бетон		Н/Бетон		7	1	7	1	Н/Бетон		10	1	10	1
Крыша.....	Д/лон.		Д/лон.		6	1	6	1	Земл.		3	1	3	1
Полы.....	Цементн.		Цементн.		2	1	2	1	Бетон		2	1	2	1
Проемы.....	Прост.		Прост.		7	1	7	1	Прост.		4	1	4	1
Отделочные работы..	Цвета оф.				11	1	11	1			3	-	-	-
Электроосвещение...	+		+		25	1	25	1			4	1	4	1
Прочие работы.....					6	1	6	1			23	1	23	1
Итого.....					100	X	100	X			100	X	100	X
Формулы для подсчета площади, объема														

**XI. ИСЧИСЛЕНИЕ СТОИМОСТИ СЛУЖЕБНЫХ ПОСТРОЕК**

Литера	Наименование построек	№ борнника	№ таблицы	Стоимость по таблице	Поправки к стоимости в коэф.										Удельн. вес постройки	Климатич. район	Удельн. вес постройки	Стоимость измещения с поправками	Объем-м <sup>3</sup> площадь-м <sup>2</sup>	Восстановительная стоимость в рублях	% износа	Лективная стоимость в руб.
					3	2	1/2	1/2	1/2	1/2	1/2	1/2	1/2	1/2								
1	2	3	4	5	6	7	8	9	10	11	12	13	14	15	16							
Г <sup>1</sup>	Горан	7	Г <sup>1</sup>	3040	10												40998	105	79946	35	51965	
Г <sup>2</sup>	Магистерская	7	Г <sup>1</sup>	2850	10												30244	503	152630	35	99210	
Г <sup>3</sup>	Склад	7	Г <sup>2</sup>	480	10												56642	161	91194	40	54746	
А.А'	Погреб	26	ИТ	104*(2,1+104)=2224													4348	2	8696	30	6087	
ТП	Трансформ.	21	60	295	097			095									366,61	139	50959	30	35671	
																						217610

### XII. ОГРАЖДЕНИЯ И СООРУЖЕНИЯ НА УЧАСТКЕ

Литера	Наименование ограждений и сооружений	Материал и конструкция	Размер		Площадь (м <sup>2</sup> )	№ бортика	№ таблички	Стоимость по таблице	Итого	Восстановительная стоимость (руб.)	% износа	Действительная стоимость (руб.)
			длина (м)	ширина, высота (м)								
	ОГРАЖДЕНИЕ	ОСНОВНО-БЕТОН			257,5	12	63	2,56	--	8890	45	4890
	УБОР	БЕТОН			2802,3	12	64	3,70	--	14423	45	79378
I	ЗОБОР	М.СФ. М/СФ.	100,7	1,50	151,1	26	150	8,8	--	11951	30	8366
II	УБОР	М/БЕТОН	450,3	2,0	900,5	7	87	10,80	--	12382	30	8671
III	БОРТА	М.СФ. М/СФ.	8,7	1,5	13,1	7	91	53,20	--	9399	30	6579
К1	КАМПУС	М.СФ. М/СФ.	2,0	1,5	3,0	26	151	2,50	--	870	30	609
К2	К1 П2 ПОГЛ. СМАЗКА	М/БЕТОН			3			458	--	18530	30	12971
										34785		199504

### XIII. ОБЩАЯ СТОИМОСТЬ (В РУБ.)

В ценах какого года	Основные строения		Служебные постройки		Сооружения		Всего	
	восстано-вительная	действи-тельная	восстано-вительная	действи-тельная	восстано-вительная	действи-тельная	восстано-вительная	действи-тельная
2006	378108	2533343	383425	247649	317855	199504	4482368	2980496

" 4 " 07 2006 г.

" 4 " 08 2006 г.

" " " " г.

Исполнил: *Смирнов*

Проверил: *Киселёв*

Начальник бюро: \_\_\_\_\_



### XIV. ОТМЕТКА О ПОСЛЕДУЮЩИХ ОБСЛЕДОВАНИЯХ

Дата обследования	" " " " г.	" " " " г.	" " " " г.
Обследовал			
Проверил			
Начальник бюро			

Приложение 1 на нежилые и жилые строения, имеющие  
с.Васильевка выстроенные нежилые помещения

ЭКСПЛИКАЦИЯ К ПЛАНУ СТРОЕНИЯ ЛИТЕРА А, расположенного по улице Комсомольская № 33-А

Дата записи	Этажи (начиная с 1-го эт.)	№ помещ. (кв., торгов. и т.д.)	№ по плану комн. кухни и т.д.	Назначение частей помещения: жилая комната, канцелярское помещение, классная комната, больничная палата, кухня, коридор и т.п.	Общая площадь помещ.	Площадь помещения	Площадь по внутреннему обмеру в квадратных метрах в т.ч. предназначенная под помещения								Высота помещения от пола до потолка	
							жилое		ученич.							
							основное	вспомогательн.	основное	вспомогательн.	основное	вспомогательн.	основное	вспомогательн.		
1	2	3	4	5	6	7	8	9	10	11	12	13	14	15	16	
04.07.2006	А	I	1	коридор	6,6					6,6						
			2	кухня	7,2			7,2								
			3	коридор	1,2			1,2								
			4	прихожая	2,4			2,4								
			5	кладовка	1,2			1,2								
			6	кладовка	0,4			0,4								
			7	жилая	13,3		13,3									
			8	подсобная	17,1					17,1						
			9	актовый зал	125,8				125,8							
			10	кухня раздаточная	23,9				23,9							
			11	склад	8,9					8,9						
			12	склад	2,0					2,0						
			13	коридор	5,9					5,9						
			14	коридор	1,2					1,2						
			15	спортзал	149,4				149,4							
			16	раздевалка	13,3					13,3						
			17	кладовка	1,4					1,4						
			18	кладовка	3,2					3,2						
			19	лестн. клетка	5,9					5,9						
			20	кладовка	3,1					3,1						
			21	кладовка	1,6					1,6						
			22	подсобная	13,0					13,0						

1	2	3	4	5	6	7	8	9	10	11	12	13	14	15	16
	I		23	кабинет	17,6				17,6						
			24	склад	38,0					38,0					
			25	кабинет	64,8				64,8						
			26	склад	7,9					7,9					
			27	лаборантск.	15,3				15,3						
			28	кабинет	66,4				66,4						
			29	кабинет	48,2				48,2						
			30	кабинет	14,6				14,6						
			31	раздевалка	4,2					4,2					
			32	кабинет	9,2				9,2						
			33	библиотека	27,3				27,3						
			34	библиотека	8,8				8,8						
			35	раздевалка	4,1					4,1					
			36	метод. кабинет	49,7				49,7						
			37	лаборантск.	15,0				15,0						
			38	кабинет	64,6				64,6						
			39	лаборантск.	21,0				21,0						
			40	кабинет	65,6				65,6						
			41	склад	15,4					15,4					
			42	подсобная	8,5					8,5					
			43	кабинет	48,4				48,4						
			44	склад	4,5					4,5					
			45	склад	0,6					0,6					
			46	склад	3,3					3,3					
			47	склад	4,5					4,5					
			48	склад	3,1					3,1					

ЭКСПЛИКАЦИЯ К ПЛАНУ СТРОЕНИЯ ЛИТЕРА А, расположенного по улице

Приложение 1 на нежилые и жилые строения, имеющие с.Васильевка выстроенные нежилые помещения Комсомольская № 33-А

Дата записи	Этаж (начиная с 1-го эт.)	№ помещ. (кв., торгов. и т.д.)	№ по плану комн. кухни и т.д.	Назначение частей помещения: жилая комната, канцелярское помещение, классная комната, больничная палата, кухня, коридор и т.п.	Общая площадь помещ.	Площадь помещения	Площадь по внутреннему обмеру в квадратных метрах в т.ч. предназначенная под помещения								Высота помещения от пола до потолка
							жилые		ученич.						
							основное	вспомогательн.	основное	вспомогательн.	основное	вспомогательн.	основное	вспомогательн.	
1	2	3	4	5	6	7	8	9	10	11	12	13	14	15	16
04.07.2006	A	I	49	мед.кабинет	9,1				9,1						
			50	кабинет	48,9				48,9						
			51	кабинет	48,2				48,2						
			52	кабинет	48,2				48,2						
			53	коридор	435,3					435,3					
			54	подсобная	10,2					10,2					
			55	подсобная	9,7					9,7					
			56	подсобная	5,8					5,8					
			57	туалет	11,9					11,9					
			58	подсобная	8,7					8,7					
			59	туалет	6,3					6,3					
			60	туалет	10,0					10,0					
			61	лестн. клетка	5,1					5,1					
			62	подсобная	2,7					2,7					
			63	прихожая	13,7					13,7					
			64	коридор	7,3					7,3					
				Итого по I эт.	1719,7		13,3	12,4	990,0	704,0					
	A	II	1	кабинет	48,2				48,2						
			2	кабинет	49,3				49,3						
			3	кабинет	47,4				47,4						
			4	кабинет	48,1				48,1						





